

SMWA + SMO skid steer

150-250 бар | 40-150 л/мин

Профессиональный мульчер для ухода за парками и зелёными зонами - работа на компактном погрузчике

Мульчеры (Косилки-измельчители) **SMWA skid steer** и **SMO skid steer** скашивают и измельчают траву, кусты, поросль до 5 см и 7 см в диаметре.

Эти машины особенно подходят для ухода за зелёными зонами и парковыми территориями. Они эффективно скашивают и измельчают траву и поросль. Типичное применение этих моделей – покос травы и грубой растительности в парках, на строительных участках, вдоль дорог, а также в сельском хозяйстве.

Стандартная версия и характеристики

- > SMWA skid steer измельчает до 5 см Ø
- > SMO skid steer измельчает до 7 см Ø
- > Рабочая скорость 3-10 км/ч
- > Корпус из высокопрочной стали
- > Механизм навески для компактных погрузчиков (типа skid steer, согласно стандартам SAE) с плавающим креплением
- > Односторонний привод ротора
- > Регулируемый задний капот M-FLAP с защитной резиновой шторкой
- > Защита металлическими пластинами
- > Усиленный опорный каток, регулируемый
- > Ротор с молотками
- > 2 ряда закаленных противорежущих пластин

Дополнительные опции

- > Ротор с Y-образными ножами
- > Гидромотор переменного объема с предохранительным клапаном
- > Чистик катка
- > Универсальный интерфейс



www.youtube.com/seppimulcher

Технические данные · SMWA skid steer

Рабочая ширина	155 cm	175 cm
Общая ширина	167 cm	187 cm
Длина	90 cm	90 cm
Высота	95 cm	95 cm
Вес · приблизительный, без учета опций	445 kg	496 kg
Ремни, шт	3	4
Кол-во молотков SMW · стандарт	15	18
Кол-во ножей Y DUO	27	33

Технические данные · SMO skid steer

Рабочая ширина	200 cm
Общая ширина	215 cm
Длина	110 cm
Высота	110 cm
Вес · приблизительный, без учета опций	685 кг
Ремни, шт	5
Кол-во молотков SMO · стандарт	21
Кол-во ножей Y DUO (SMO)	39

Рабочие органы

SMWA skid steer



SMO skid steer





Высокоэффективный гидропривод

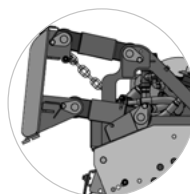
Конструкция привода моделей **SMWA skid steer** позволяет устанавливать несколько вариантов гидромоторов для потока 40-150 л/мин в зависимости от параметров погрузчика. Для правильного выбора гидромотора важно учесть характеристики гидросистемы конкретного минипогрузчика. Ближайший к вам дилер поможет определиться с выбором.

ГИДРАВЛИЧЕСКИЙ ПРИВОД

Рабочее давление	150 - 250 бар
Необходимый поток масла	40 - 150 л/мин
Гидравлические линии	3 (напорная, сливная и дренажная магистрали)
Давление в дренажной магистрали	макс. 1.5 бар



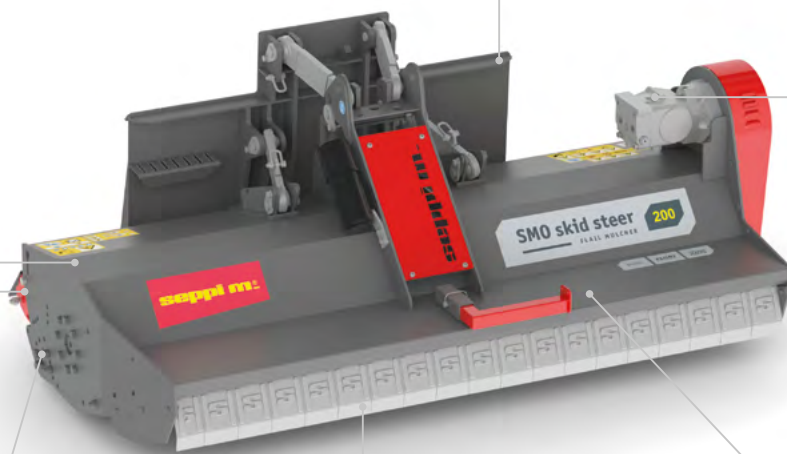
SMWA skid steer *



Плавающий механизм навески для лучшего копирования рельефа
FLOAT

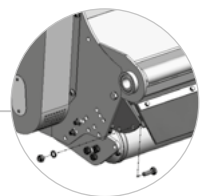
Прочный стальной корпус
S420

Несколько вариантов регулируемых гидромоторов (опция) на выбор

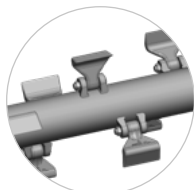


SMO skid steer *

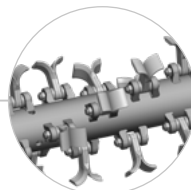
Регулируемый капот устанавливает степень измельчения материала
M-FLAP



Усиленные подшипники и каток



Стандартная комплектация: Ротор с молотками SMW/SMO



Опция: Ротор с Y-образными ножами



Противорезающие пластины для лучшего измельчения материала

