

# S7 dyna

50-160 л.с. Ø МАКС. 7 см

## Лучшая модель в категории легких мульчеров с двусторонней навеской и линейным боковым сдвигом

Благодаря инновационной конструкции эта косилка-измельчитель удовлетворяет широкий спектр потребностей и является идеальным решением для специалистов по профессиональному уходу за ландшафтом.

И молотки, и контрножи изготовлены из закаленной стали и легко измельчают траву, прутья и срезанные ветки диаметром до 7 см. Чтобы рез всегда был чистым, при необходимости можно заменить молотки, а теперь еще и контрножи. С внутренней стороны корпус оснащен сменными износостойкими пластинами, подходящими даже для самых сложных работ.

**S7 dyna** имеет пирамидальную навеску и линейный боковой сдвиг с обеих сторон, благодаря чему измельчитель легко перемещается влево и вправо.

## Стандартная комплектация и характеристики

- > Измельчает траву и ветки до 7 см Ø
- > Рабочая скорость от 3 до 10 км/час
- > 3-точечная навеска категории I и II реверсивная с двумя верхними точками. Задняя/передняя
- > Гидравлический линейный сдвиг
- > Редуктор с обгонной муфтой и сквозным валом  
≤200: 540 об/мин, ≥225: 1000 об/мин
- > Клиноременная передача
- > Регулируемый задний капот с резиновой защитной шторкой
- > Защита спереди цепями и пластинами
- > Опорный каток, высота регулируется
- > Стандартный ротор с молотками  
≤200: SMO, ≥225: SMW
- > 2 ряда противорезы, сменные, закалённые

## Опции

- > Ротор с Y-образными ножами
- > Редуктор на 540 или 1000 об/мин
- > Редуктор с автоматическим реверсом и двойной обгонной муфтой для работы задом-наперёд
- > Защита спереди цепями и цепями
- > Резиновые колеса вместо каток
- > Регулируемый капот устанавливает степень измельчения материала
- > Регулируемый капот с гидроприводом



YouTube [www.youtube.com/seppimulcher](http://www.youtube.com/seppimulcher)

## Рабочие органы

**SMO** **SMW**

МОЛОТКИ



НОЖИ



## Характеристики • S7 dyna

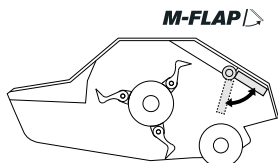
		150	175	200	225	250	275
Ширина захвата	см	150	175	200	225	250	275
Общая ширина	см	166	191	216	241	266	288
Глубина (длина)	см	130	130	130	130	130	130
Высота	см	118	118	118	118	118	118
Вес без опций	кг	660	730	790	850	930	1.020
Приводных ремней	Кол-во	4	4	4	4	4	4
молотки	Кол-во	SMO 15	SMO 18	SMO 21	SMW 24	SMW 27	SMW 27
Y-ножи	Кол-во	27	33	39	45	x	x
Номинальная мощность	л.с.	50-100	50-100	50-100	90-160	90-160	90-160

## S7 dyna · характеристики

Крепкий мощный корпус из высокопрочной стали со сменной износостойкой броней.

S420

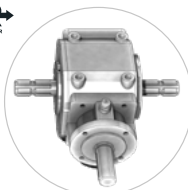
WEARPLATE



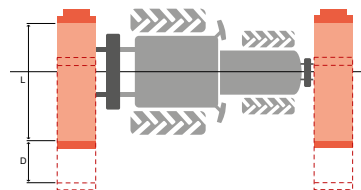
Опционально:  
Открывающийся регулируемый капот на корпусе для настройки степени измельчения, доступный также в гидравлической версии

Редуктор подходит для передней и задней навески

FR FRONTREAR

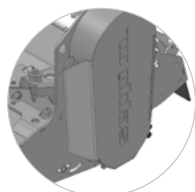


Гидравлический линейный сдвиг



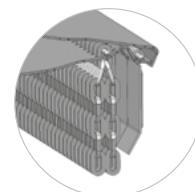
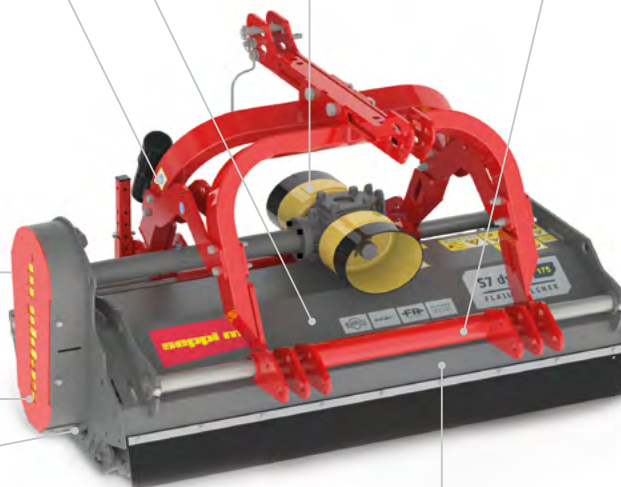
L	D
150	33 см
175	55 см
200-275	68 см

Инновационная пирамидальная 3-х точечная навеска, очень прочная, для навески косилки спереди или сзади трактора

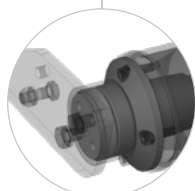


Защита растительности: кусты и деревья скользят по обтекателю и не запутываются

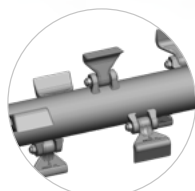
Усиленная защита ремней: прочная версия, унаследованная от опыта работы с лесотехническими машинами



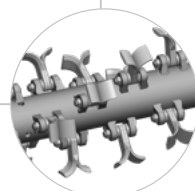
Комбинированная защита: защитные пластины отклоняются и смещают цепи, создавая барьер, предотвращающий застревание материала между звеньями цепей; Цепи препятствуют выбросу камней.



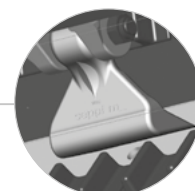
Усиленные подшипники и каток регулируем по высоте



Стандартная комплектация:  
Ротор с молотками SMW/SMO



Опция: Ротор с Y-образными ножами



2 ряда сменных закаленных противорежущих пластин для лучшего измельчения материала

COUNTER CUTTERS

Низкое энергопотребление и максимальная эффективность, благодаря спиральному расположению молотков

HELIX ROTOR

