

# S7 classic

50-120 л.с. Ø МАКС. 7 см

## Виртуоз среди мульчеров средней мощности с экстремальным боковым смещением

Благодаря своим улучшенным характеристикам и инновационному дизайну косилки-измельчители S7 представляют собой идеальное решение для ухода за обочинами дорог, лугами, пастбищами и зелеными насаждениями. И молотки, и контрножи изготовлены из закаленной стали и легко измельчают траву, прутья и срезанные ветки диаметром до 7 см. Чтобы рез всегда был чистым, при необходимости можно заменить молотки, а теперь еще и контрножи. С внутренней стороны корпус оснащен сменными износоустойчивыми пластинами, подходящими даже для самых сложных работ. Мульчер S7 classic в стандартной комплектации оснащен гидравлическим параллелограммным механизмом смещения, обеспечивающим сдвиг измельчителя вбок до одного метра. Это делает косилку-измельчитель особо гибкой и универсальной.

## Стандартная комплектация и характеристики

- > Измельчает траву и ветки до 7 см Ø
- > Рабочая скорость от 3 до 10 км/час
- > Трехточечная навеска согласно задний ≤200: ISO кат. I и II, ≥225: ISO кат. II
- > Гидравлическое параллелограммный сдвиг к центру/вправо
- > Редуктор с обгонной муфтой и сквозным валом ≤200: 540 об/мин, ≥225: 1000 об/мин
- > Клиноременная передача
- > Регулируемый задний капот с резиновой защитной шторкой
- > Защита спереди цепями и пластинами
- > Опорный каток, высота регулируется
- > Стандартный ротор с молотками ≤200: SMO, ≥225: SMW
- > 2 ряда противорезы, сменные, закалённые

## Опции

- > Ротор с Y-образными ножами
- > Редуктор на 540 или 1000 об/мин
- > Увеличенный сдвиг
- > Защита спереди цепями и цепями
- > Резиновые колеса вместо катка
- > Регулируемый капот
- > Регулируемый капот с гидроприводом
- > Приставки для приствольной обработки -см. брошюру «приствольная обработка»



YouTube [www.youtube.com/seppimulcher](http://www.youtube.com/seppimulcher)

## Рабочие органы

SMO SMW

МОЛОТКИ



НОЖИ



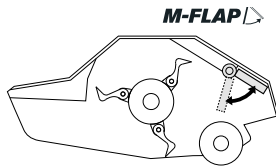
## Характеристики • S7 classic

Ширина захвата	см	125	150	175	200	225	250
Общая ширина	см	141	166	191	216	241	266
Глубина (длина)	см	125	125	125	125	139	139
Высота	см	117	117	117	117	117	117
Вес без опций	кг	470	500	550	600	660	720
Приводных ремней	Кол-во	4	4	4	4	4	4
молотки	Кол-во	SMO 12	SMO 15	SMO 18	SMO 21	SMW 24	SMW 27
Y-ножи	Кол-во	24	27	33	39	45	x
Номинальная мощность	л.с.	50-100	50-100	50-100	50-100	80-120	80-120

## S7 classic · характеристики

Крепкий мощный корпус из высокопрочной стали со сменной износостойкой броней.

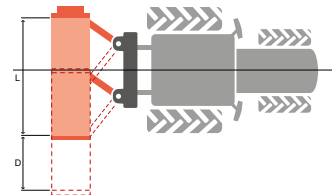
S420



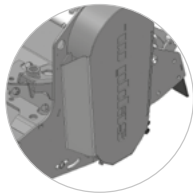
Опционально:  
Открывающийся регулируемый капот на корпусе для настройки степени измельчения, доступный также в гидравлической версии

Параллелограммный сдвиг

**P/Shift** EXTREME

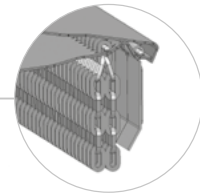
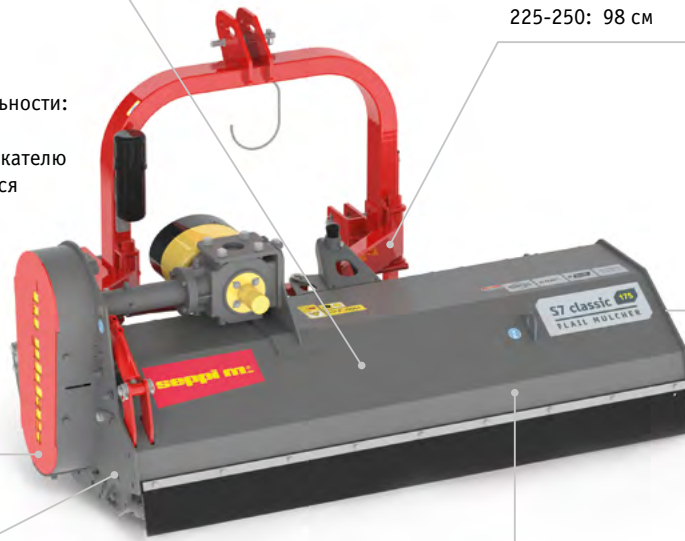


L	«D» стандарт	«D» опция
125-200:	64 см	98 см
225-250:	98 см	

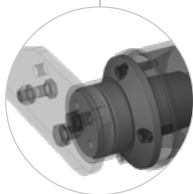


Защита растительности: кусты и деревья скользят по обтекателю и не запутываются

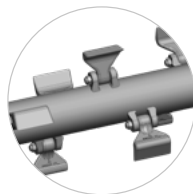
Усиленная защита ремней: прочная версия, унаследованная от опыта работы с лесотехническими машинами



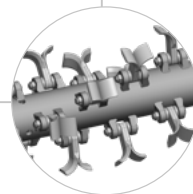
Комбинированная защита: защитные пластины отклоняются и смещают цепи, создавая барьер, предотвращающий застревание материала между звеньями цепей; Цепи препятствуют выбросу камней.



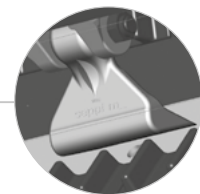
Усиленные подшипники и каток регулируемый по высоте



Стандартная комплектация:  
Ротор с молотками SMW/SMO



Опция: Ротор с Y-образными ножами



2 ряда сменных закаленных противорезающих пластин для лучшего измельчения материала

**COUNTER CUTTERS**

Низкое энергопотребление и максимальная эффективность, благодаря спиральному расположению молотков

