


H7

 5-15 тонн

 макс. 7 см

Гидравлический мульчер для гусеничных или колесных экскаваторов от 5 до 15 тонн

Эта универсальная мульчирующая косилка является очень прочной и надежной машиной для мульчирования травы и небольшого кустарника, в том числе регулярного ухода за территориями. Благодаря регулировке опорного катка и так называемого капота, эта машина может использоваться как для кошения, так и для мульчирования и справляется с материалом диаметром до 7 см.

Эта модель предлагает множество опций в соответствии с вашими требованиями. Благодаря механизму навески машина будет оптимально адаптироваться к неровностям поверхности при движении. Постоянная опора на каток обеспечивает чистый срез, не заминая траву.

Стандартная комплектация и характеристики

- > Скашивает и измельчает траву и древесную поросль до 7 см в диаметре

- > Для экскаваторов: 5-15 тонн

- > Площадка для крепления переходной плиты

- > 4 ремня трансмиссии

- > Гидромотор переменного объема 29-58 см³

- > Механически регулируемый капот

- > Защитная завеса из цепей спереди

- > Усиленный опорный каток

- > Ротор с молотками SMO в три спирали

- > Закаленных противорезающие пластины, сменных

Опции


- > Переходная плита

- > Плавающий механизм навески

- > Гидравлический механизм вращения на 190°

- > Маятниковый адаптер



 www.youtube.com/seppimulcher

H7- Характеристики

Ширина захвата	см	125	150	200
Общая ширина	см	140	165	215
Глубина (длина)	см	97	97	97
Высота	см	57	57	57
Вес без опций	кг	410	470	570
Приводных ремней	Кол-во	4	4	4
Стандартных молотков SMO	Кол-во	12	15	21

Рабочие органы





Высокоэффективный гидропривод

Для работы измельчителя модели **H7** требуется поток 55-150 л/мин в зависимости от выполняемой работы.

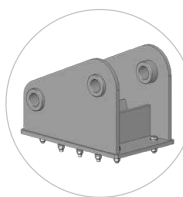
ГИДРАВЛИЧЕСКИЙ ПРИВОД	H7
Рабочее давление	150 - 300 бар
Давление в дренажной магистрали	макс. 2 бар
Необходимый поток масла	55-150 л/мин

Гидравлические линии:

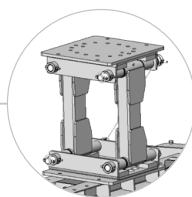
3 (напорная, сливная и дренажная магистрали)



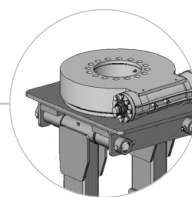
Крепкий мощный корпус из высокопрочной стали со сменной износостойкой броней.



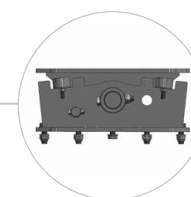
Переходная плита (Опция)



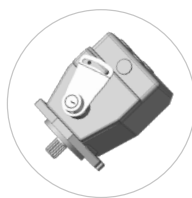
Плавающий механизм навески для лучшего копирования рельефа (Опция)



Гидравлический механизм вращения на 190° (Опция)



Маятниковый адаптер (Опция)



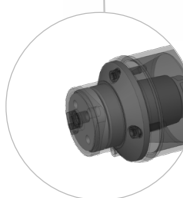
Гидромоторы с регулируемым рабочим объемом



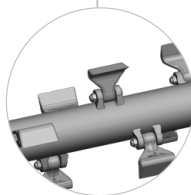
LOW PROFILE

Низкий профиль

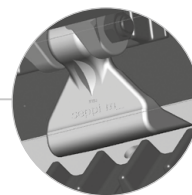
Завеса из цепей препятствует выбросу материала из камеры измельчения



Усиленный подшипник



Стандартная комплектация: Ротор с молотками SMO



Противорезающие пластины для лучшего измельчения материала

