

SMWA multipla

80-150 л.с.

Ø МАКС. 5 см

Косилка-измельчитель для больших площадей с шириной захвата до 6 метров.

Составной мульчирователь SMWA multipla предназначен для покоса и измельчения травы и веток диаметром до 5 см и обработки больших площадей, например, парков, территорий аэропортов, сельхозугодий и полей для гольфа.

SMWA multipla - состоит из трёх отдельных косилок-измельчителей - центрального и двух боковых, закреплённых на сцепке с дышлом. Центральный мульчирователь **SMWA rev cf** может также использоваться отдельно.

Благодаря составной конструкции, SMWA multipla прекрасно копирует рельеф.

Гидросистема с клапанным блоком позволяет поднимать и опускать каждую секцию независимо друг от друга.

Стандартная комплектация и характеристики

- > Измельчает траву и ветки до 5 см Ø
- > Рабочая скорость от 3-10 км/ч
- > Прицепная машина с одной центральной и двумя боковыми косилками, двумя колёсами и опорной ногой
- > Редуктор на 1000 об/мин
- > STOPSAFE система безопасности
- > Ременная передача
- > Гидросистема с клапанным блоком и дистанционным управлением
- > Регулируемый задний капот с резиновой защитной шторкой
- > Передние защитные металлические пластины
- > Опорный каток 152 мм Ø
- > Ротор с молотками SMW

Опции

- > Широкоугольный кардан с обгонной муфтой
- > Ротор с молотками SML
- > Ротор с Y-образными ножами
- > Редуктор на 540 об/мин
- > Спереди защита завесой из цепей
- > Чистик катка
- > Комплект задних фар с противоударным брусом
- > Брызговики



Рабочие органы



Молотки
SMW



Молотки
SML



Нож
Y DUO (SMW)

Характеристики • SMWA multipla

Характеристики • SMWA multipla			Номинальная мощность 80-150 л.с.	
Ширина захвата	см	500		600
Общая ширина	см	500		600
Ширина в транспорт. положении	см	240		240
Глубина (длина)	см	450		450
Высота в транспорт. положении	см	290		310
Вес без опций	кг	2.780		2.980
Приводных ремней	кол-во	3 x 4		3 x 4
Молотки SMW	кол-во	60		66
Молотки SML	кол-во	111		123
Нож Y	кол-во	111		123

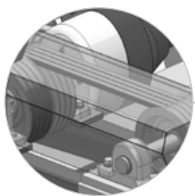
SMWA multipla · Характеристики

S420

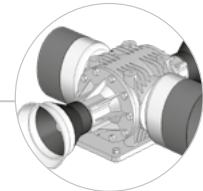
Прочный корпус из износостойкой стали S420, и противорежущие пластины внутри корпуса.

Функции гидравлической системы:

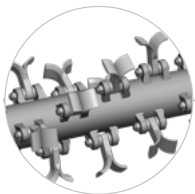
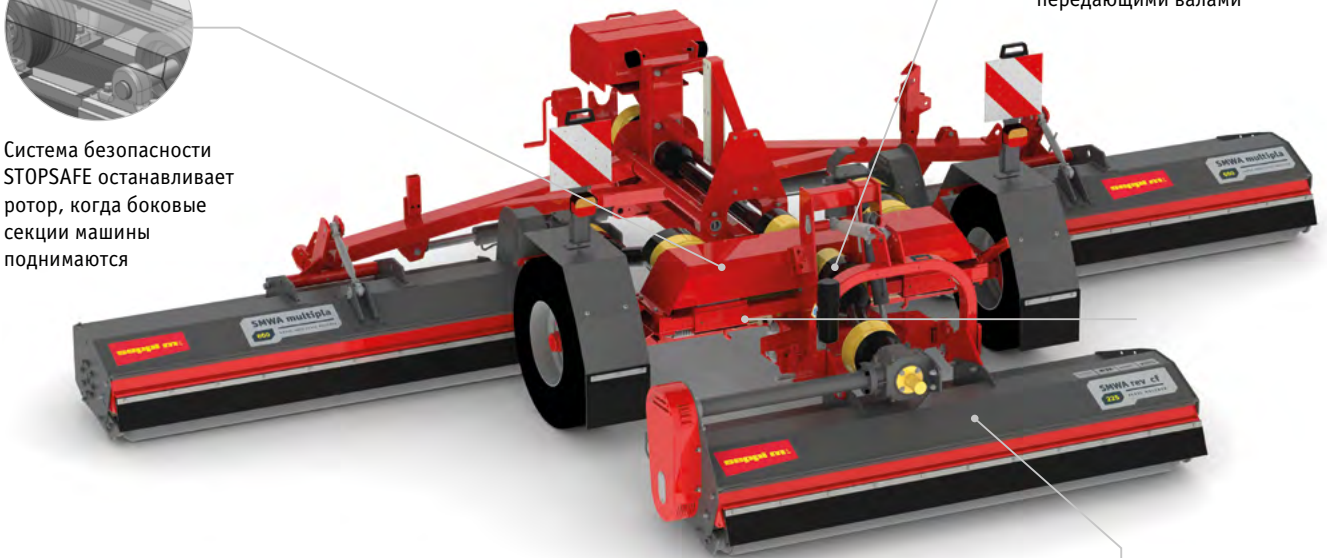
- Подъём косилок и предохранительные крюки
- Необходимый клапаны: 1 двойного действия



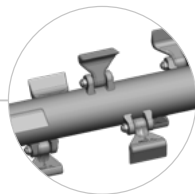
Система безопасности STOPSAFE останавливает ротор, когда боковые секции машины поднимаются



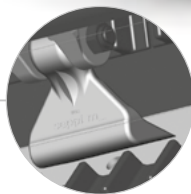
Редуктор с тремя передающими валами



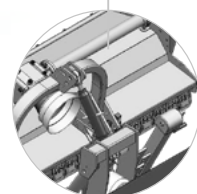
Опция: Ротор с Y-образными ножами
HELIX ROTOR



Молотки SMW расположены по спирали

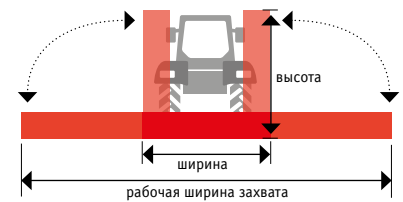
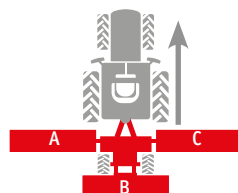


Противорежущие пластины для лучшего измельчения материала
2 COUNTER CUTTERS



Центральная машина может использоваться отдельно

	A	B	C
500	175 см	200 см	175 см
600	200 см	225 см	200 см



Перевод в транспортное положение при помощи гидравлики.