

S7 base

50-160 л.с. Ø МАКС. 7 см

Виртуоз среди мульчеров средней мощности с реверсивной навеской

Виртуоз среди мульчеров средней мощности с реверсивной навеской
Обочины дорог, луга и поля: в самых разных ситуациях этот инновационный мульчер удовлетворяет все потребности специалистов по профессиональному уходу за зелеными насаждениями.

И молотки, и контрножи изготовлены из закаленной стали и легко измельчают траву, прутья и срезанные ветки диаметром до 7 см. Чтобы рез всегда был чистым, при необходимости можно заменить молотки, а теперь еще и контрножи. С внутренней стороны корпус оснащен сменными износостойкими пластинами, подходящими даже для самых сложных работ. **S7 base** очень прочная косилка при сравнительно небольшом весе - это особенно важно при работе на склонах, где тяжелая косилка плохо бы влияла на устойчивость трактора.

Косилка реверсивная, может устанавливаться как сзади, так и спереди трактора.

Стандартная комплектация и характеристики

- > Измельчает траву и ветки до 7 см Ø
- > Рабочая скорость от 3 до 10 км/час
- > Трехточечная навеска согласно ISO II кат., центральная стационарная реверсивная
- > Редуктор на 1000 об/мин с обгонной муфтой и сквозным валом
- > Клиноременная передача
- > Регулируемый задний капот с резиновой защитной шторкой
- > Защита спереди цепями и пластинами
- > Опорный каток, высота регулируется
- > Стандартный ротор с молотками ≤ 200: SMO, ≥ 225: SMW
- > 2 ряда противорезы, сменные, закаленные

Опции

- > Ротор с Y-образными ножами
- > Редуктор на 540 об/мин
- > Повышающий автом. реверсивный редуктор с двойной муфтой свободного хода
- > Дополнительная трехточечная навеска
- > Передняя навеска
- > Защита спереди цепями и цепями
- > Резиновые колеса вместо каток
- > Регулируемый капот устанавливает степень измельчения материала
- > Регулируемый капот с гидроприводом
- > Приставки для приствольной обработки -см. брошюру «приствольная обработка»



YouTube www.youtube.com/seppimulcher

Рабочие органы

SMO SMW

молотки



ножи



Характеристики • S7 base

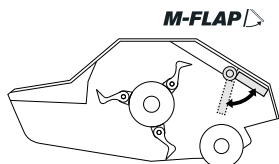
| | | 150 | 175 | 200 | 225 | 250 |
|----------------------|--------|--------|--------|--------|--------|--------|
| Ширина захвата | см | 150 | 175 | 200 | 225 | 250 |
| Общая ширина | см | 166 | 191 | 216 | 241 | 266 |
| Глубина (длина) | см | 115 | 115 | 115 | 115 | 115 |
| Высота | см | 115 | 115 | 115 | 115 | 115 |
| Вес без опций | кг | 530 | 610 | 650 | 720 | 780 |
| Приводных ремней | Кол-во | 4 | 4 | 4 | 4 | 4 |
| молотки | Кол-во | SMO 15 | SMO 18 | SMO 21 | SMW 24 | SMW 27 |
| Y-ножи | Кол-во | 27 | 33 | 39 | 45 | x |
| Номинальная мощность | л.с. | 50-100 | 50-100 | 50-100 | 90-160 | 90-160 |

S7 base · характеристики

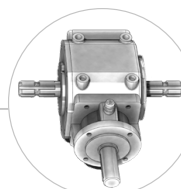
Крепкий мощный корпус из высокопрочной стали со сменной износостойкой броней.

S420

WEARPLATE

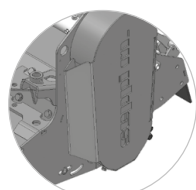


Опционально:
Открывающийся регулируемый капот на корпусе для настройки степени измельчения, доступный также в гидравлической версии

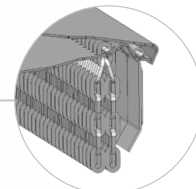


Редуктор подходит для передней и задней навески

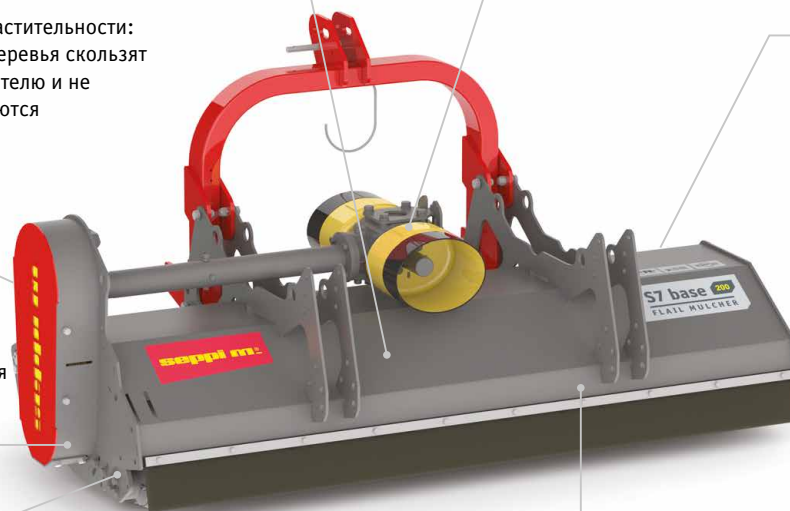
FR FRONT REAR



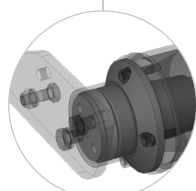
Защита растительности:
кусты и деревья скользят по обтекателю и не запутываются



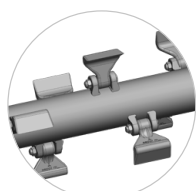
Комбинированная защита: защитные пластины отклоняются и смещают цепи, создавая барьер, предотвращающий застревание материала между звеньями цепей; Цепи препятствуют выбросу камней.



Усиленная защита ремней:
прочная версия, унаследованная от опыта работы с лесотехническими машинами



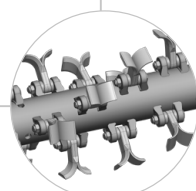
Усиленные подшипники и каток регулируемый по высоте



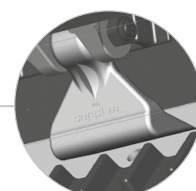
Стандартная комплектация:
Ротор с молотками SMW/SMO

Низкое энергопотребление и максимальная эффективность, благодаря спиральному расположению молотков

HELIX ROTOR



Опция: Ротор с Y-образными ножами



2 ряда сменных закаленных противорезающих пластин для лучшего измельчения материала

COUNTER CUTTERS

