

# BMS-L

 7-15 тонн

 макс. 7-15\* см Ø

## Универсальная мульчерная головка для 7-15-тонных экскаваторов.

BMS-L - может комплектоваться открывающимися капотами с двух сторон и таким образом её можно легко приспособить для работы с любым типом растительности: для травы, камыша или тростника, кустов или поросли - выбирайте подходящие для вашей работы рабочие органы и ваша задача будет решена.

Стандартный ротор с молотками SMO позволяет косить траву и древесную поросль до 7 см в диаметре. Лесной ротор(опция) даёт возможность срезать и измельчать кусты и ветки до 12 см в диаметре.

## Стандартная комплектация и характеристики

- > Скашивает и измельчает траву и древесную поросль до 7 см в диаметре

---

- > Для экскаваторов: 7-15 тонн

---

- > Площадка для крепления переходной плиты

---

- > 5 ремня трансмиссии

---

- > Привод подготовлен для установки гидромотора

---

- > Гидравлически регулируемый капот и механически регулируемый капот

---

- > Защитная цепная завеса

---

- > Усиленные опорные салазки

---

- > Стандартный ротор с молотками SMO

---

- > Противорежущие пластины с внутренней стороны корпуса

## Опции

- > Срезает и измельчает кусты и ветки до ветки до 15 см в диаметре \* с лесным ротором

---

- > Лесной ротор с жёстко закреплёнными твёрдосплавными резцами MINI DUO

---

- > Лесной ротор CUT CONTROL с резцами MINI DUO или MINI BLADE

---

- > Переходная плита для экскаваторов

---

- > Опора для шагающего экскаватора

---

- > Гидравлический механизм вращения на 190°

---

- > Усиленный опорный каток вместо салазок

---

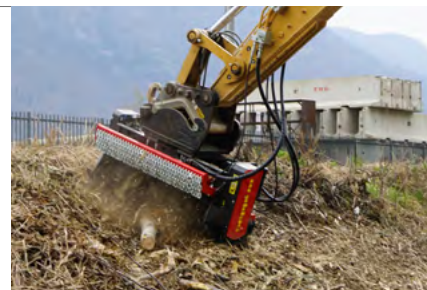
- > Электродвигатель управления капотом

---

- > Второй гидр. регулируемый капот

---

- > Приводной гидромотор на выбор 29-58 см<sup>3</sup> и 32-65 см<sup>3</sup>



 YouTube [www.youtube.com/seppimulcher](http://www.youtube.com/seppimulcher)

### BMS-L • Характеристики

Ширина захвата	см	100	125
Общая ширина	см	131	156
Глубина (длина)	см	87	87
Высота	см	73	73
Вес без опций	кг	450	530
Вес без опций · Лесные мульчеры	кг	600-700	700-800
Приводных ремней	Кол-во	5	5
Стандартных молотков SMO	Кол-во	9	12
Резцов MINI-DUO	Кол-во	21	27
Резцов MINI BLADE	Кол-во	21	27

### Рабочие органы



## Высокоэффективный гидропривод

Для работы измельчителя модели **BMS-L** требуется поток 90-150 л/мин в зависимости от выполняемой работы. SEPPi M. предлагает на выбор несколько вариантов гидромоторов с регулируемым рабочим объемом и для гидросистем с различным давлением.

Ваш дилер SEPPi M. поможет выбрать гидромотор, подходящий под вашу задачу и параметры экскаватора.

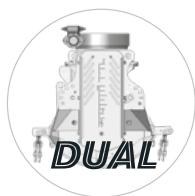
### ГИДРАВЛИЧЕСКИЙ ПРИВОД

### BMS-L

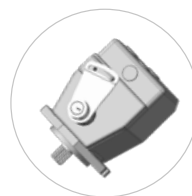
Рабочее давление	150-300 бар
Давление в дренажной магистрали	макс. 5 бар
Необходимый поток масла	90-150 л/мин

### Гидравлические линии:

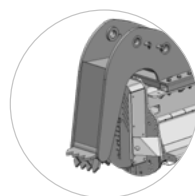
3 (линии давления, разгрузки и нагнетания)  
 1 гид. капот: 2 (открыть/закрыть) или электроклапан  
 2 гид. капота: 4 (открыть/закрыть) или 2 х и электроклапан  
 Гид. механизм вращения: 2 (правый/левый)



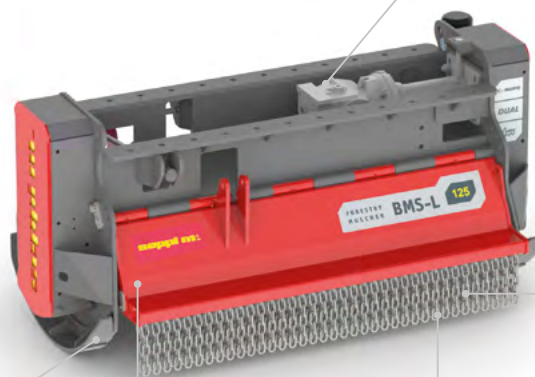
Капот можно открывать с двух сторон



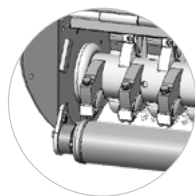
Гидромоторы с регулируемым рабочим объемом (и для гидросистем с различным рабочим давлением)



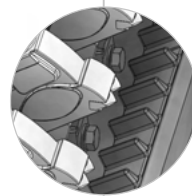
Опора для шагающего экскаватора (Опция)



Двойные цепи для защиты от выброса измельчаемого материала



Усиленный опорный каток вместо салазок (Опция)



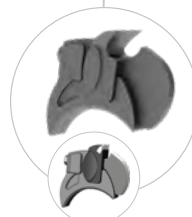
### CARBIDE

Ротор опция: резцы MINI DUO  
 2 твёрдосплавные вставки обеспечивают высокую производительность и долгий срок службы  
 Опционально доступен с CUT CONTROL



### 2 COUNTER CUTTERS

Противорезающие пластины для лучшего измельчения материала - Стандартный ротор с молотками SMO для скашивания травы



### CUT CONTROL

Ротор CUT CONTROL (опция): резцы MINI BLADE  
 Острые заточиваемые резцы и специальная система для ограничения глубины захода резца  
 > Быстро срезает и мелко измельчает