

MAXIFORST

☞ макс. 60 см Ø 300-500 л.с.

Мощнейший мульчер для самых тяжёлых условий. Без компромиссов.

MAXIFORST создан для великих задач и справится с каждым вызовом. Этот самый мощный мульчер с самым мощным двухсторонним приводом ротора способен срезать и измельчать деревья до 60 см в диаметре. Расчистка ЛЭП, полосы отвода трубопровода или обочин дорог, расчистка горельников и поваленных ветром деревьев. Встроенная система охлаждения редуктора рассчитана на работу без перерывов. Особая прочность всей конструкции и мощность приводов делает MAXIFORST идеальным партнёром в больших проектах.

Стандартная комплектация и характеристики

- > Измельчает деревья, кусты и ветки до 60 см. в диаметре
- > Рабочая скорость от 0 до 5 км/час
- > 3-х точечное навесное устройство категории 3 и 4, центральное, фиксированное
- > Редуктор с обгонной муфтой, и системой охлаждения. Входной вал 1000 об/мин.
- > Система ADAM™
- > Ременный привод с двух сторон ротора
- > Гидравлически управляемый капот
- > Усиленные салазки, регулируемые по высоте
- > Защита завесой из цепей спереди и сзади
- > Термически обработанные противорежущие пластины
- > Ротор с жёстко закреплёнными резцами MINI DUO

Опции

- > Ротор с жёстко закреплёнными твёрдосплавными резцами MONO HIT V-LOCK
- > Гидравлическая верхняя тяга НУ
- > Гидромуфта M-TURBO
- > Гидравлическая рамка-толкатель (несколько вариантов)
- > Капот с граблями



▶ YouTube www.youtube.com/seppimulcher

| MAXIFORST · Характеристики | Номинальная мощность 300-500 л.с. | |
|-------------------------------------|-----------------------------------|---------------|
| Ширина захвата | 250 см | 300 см |
| Общая ширина | 300 см | 350 см |
| Глубина (длина) | 150 см | 150 см |
| Высота | 150 см | 150 см |
| Вес без опций | 4.330 кг | 4.960 кг |
| Приводных ремней | 2x5 | 2x5 |
| Твёрдосплавных резцов ст | 54 | 66 |
| Твёрдосплавных резцов MONO TIP+Бок. | 77+6 | 91+6 |

Рабочие органы



Твёрдосплавные резцы
MINI-DUO

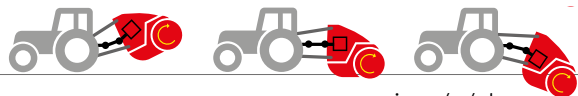


Твёрдосплавные резцы
MONO HIT V-LOCK



Боковые резцы
V-LOCK EXTREME

Система ADAM™



www.seppi.com/ru/adam
video ADAM™

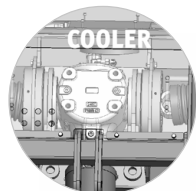
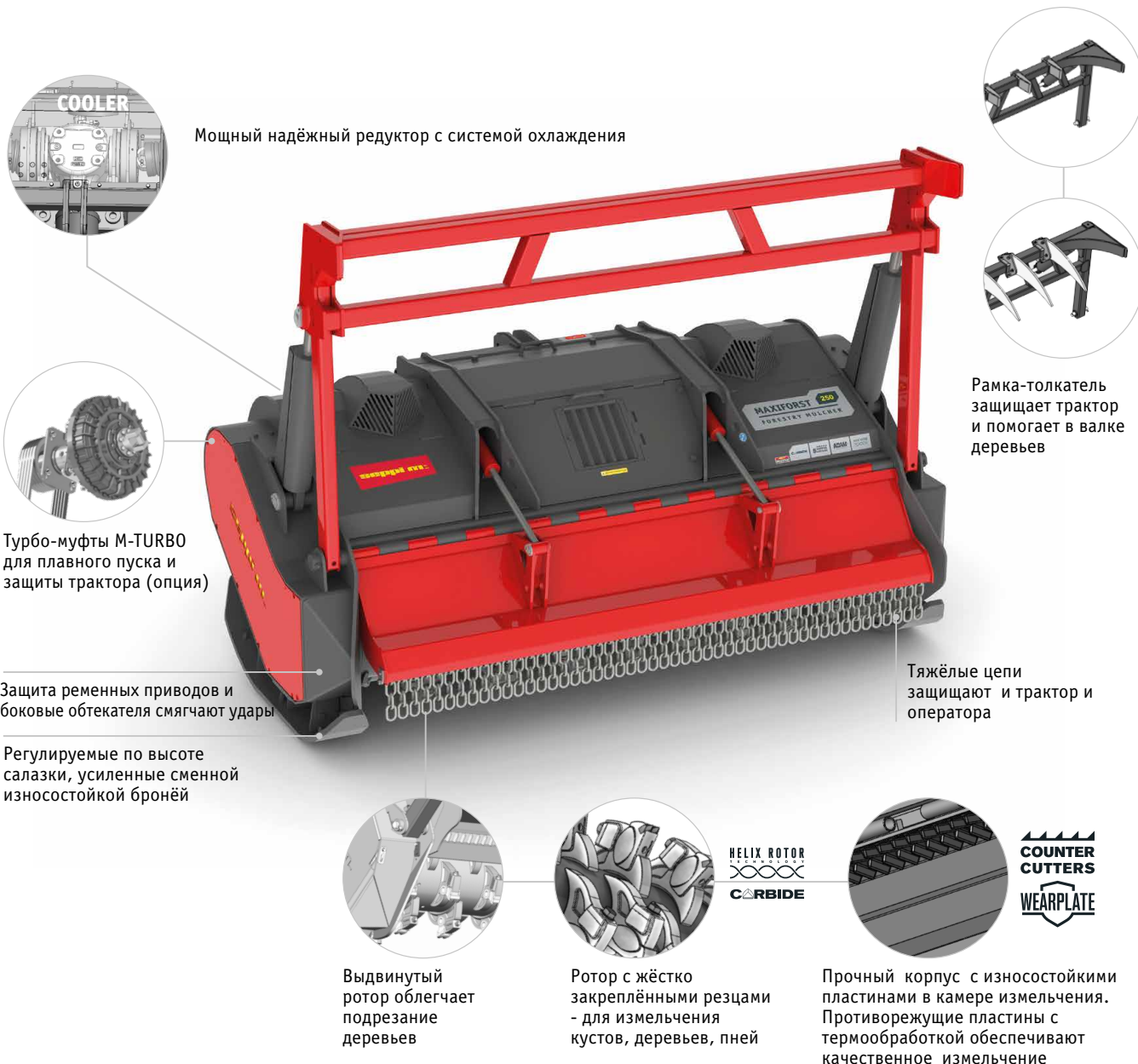


ADAM™ - система минимизации рабочих углов карданного вала (в стандартной комплектации)

Работы системы ADAM обеспечиваются двумя условиями: первое- редуктор мульчера закреплён не жёстко, а с возможностью поворота относительно своего поперечного вала, как следствие при этом меняется и угол между входным валом редуктора и валом отбора мощности трактора; второе условие - редуктор соединён с НУ трактора с помощью телескопической тяги- такая конструкция (W-кинематика) обеспечивает равные углы между карданным валом, валом приёма мощности мульчера и ВОМ трактора. Результат - срок службы карданного вала значительно увеличивается, а также появляется возможность поднимать/опускать мульчер сильнее.

MAXIFORST

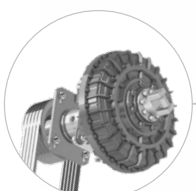
Высокопроизводительный мульчер с ротором большого диаметра, особо прочным корпусом, боковыми обтекателями с обеих сторон. Компоненты привода полностью защищены и спрятаны внутри корпуса с удобным доступом для обслуживания.



Мощный надёжный редуктор с системой охлаждения



Рамка-толкатель защищает трактор и помогает в валке деревьев

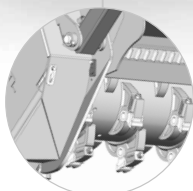


Турбо-муфты M-TURBO для плавного пуска и защиты трактора (опция)

Защита ременных приводов и боковые обтекателя смягчают удары

Тяжёлые цепи защищают и трактор и оператора

Регулируемые по высоте салазки, усиленные сменной износостойкой бронёй

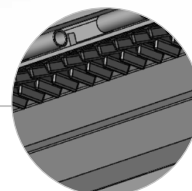


Выдвинутый ротор облегчает подрезание деревьев



Ротор с жёстко закреплёнными резцами - для измельчения кустов, деревьев, пней

HELIX ROTOR
CARBIDE



COUNTER CUTTERS
WEARPLATE

Прочный корпус с износостойкими пластинами в камере измельчения. Противорезающие пластины с термообработкой обеспечивают качественное измельчение