


# H3

 2-5 тонн

 макс. 3 см

## Косилка-измельчитель для навески на стрелу экскаватора весом от 2 до 5 т.

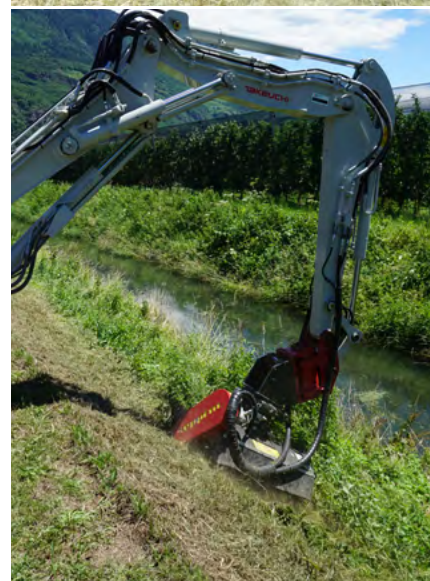
H3- это лёгкая косилка измельчитель для миниэкскаватора. Идеально подходит для покоса неудобных обочин, речных берегов в труднодоступных местах. Срезает и измельчает траву и ветки до 3 см в диаметре. Это очень производительная модель, несмотря на небольшую потребляемую мощность. Корпус изготовлен из износостойкой стали. Регулируемый по высоте опорный каток и плавающий механизм навески в стандартной комплектации.

## Стандартная комплектация и характеристики

- > Измельчает траву и поросль до 3 см в диаметре
- > Для экскаваторов: 2-5 тонн
- > AR400 Очень прочный корпус для длительного срока службы машины с защитой из износостойкой стали
- > Готов для монтажа переходной плиты
- > Плавающий механизм навески
- > 3 ремня трансмиссии
- > Привод подготовлен для установки гидромотора на выбор
- > Защитная завеса из цепей спереди
- > Защитная резиновая шторка сзади
- > Регулируемый опорный каток
- > Ротор с молотками SMW в три спирали

## Опции

- > Ротор с Y- образными ножами с шарнирным креплением
- > Ротор с ножами Y-DUO
- > Переходная плита
- > Гидравлический механизм вращения на 190°
- > Приводной гидромотор на выбор
  - Гидромотор переменного объёма 22-45 см<sup>3</sup> VARIO FLOW
  - Гидромотор 11 см<sup>3</sup>
  - Гидромотор 17 см<sup>3</sup>
- > „DRAINLESS“ БЕЗДРЕНАЖНАЯ гидросистема с пневмогидроаккумулятором, включая РВД и обратный клапан



 YouTube [www.youtube.com/seppimulcher](http://www.youtube.com/seppimulcher)

H3 · Характеристики					
Ширина захвата	см	60	85	105	125
Общая ширина	см	72	97	117	137
Глубина (длина)	см	80	80	80	80
Высота	см	66	66	66	66
Вес без опций	кг	150	181	217	245
Приводных ремней	Кол-во	3	3	3	3
SMW молотки	Кол-во	6	9	9	12
Y ножи с шарнирным креплением	Кол-во	12	15	21	24
Y ножи · OPT-458	Кол-во	9	12	18	24

## Рабочие органы



Подвижный молоток SMW



Y ножи с шарнирным креплением OPT-031



Y ножи OPT-458 Y-DUO

## Высокоэффективный гидропривод



SEPPi M. предлагает на выбор несколько вариантов гидромоторов - шестерённых и регулируемых. Для работы измельчителя модели **H3** требуется поток 20-90 л/мин в зависимости от выполняемой работы. По запросу мульчер поставляется с **БЕЗДРЕНАЖНОЙ** гидросистемой-это лучший вариант для маленьких экскаваторов, у которых дренажная линия не предусмотрена. В этом случае рекомендуется работать на потоке не больше 50 л/мин\*. Ваш дилер SEPPi M. поможет выбрать гидромотор, подходящий под вашу задачу и параметры экскаватора.

### ГИДРАВЛИЧЕСКИЙ ПРИВОД

**H3**

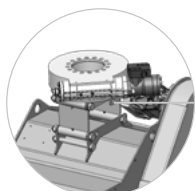
Рабочее давление	150-300 бар
Давление в дренажной магистрали	макс. 1,5 бар*
Необходимый поток масла	20-130 л/мин*

### Гидравлические линии:

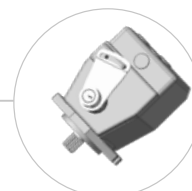
3 (напорная, сливная и дренажная магистрали\*)

### AR400

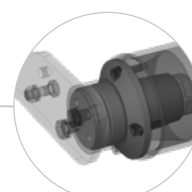
Корпус из износостойкой стали



Гидравлический механизм вращения на 190° (Опция)



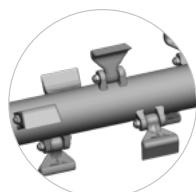
Несколько вариантов гидромоторов



Усиленный подшипник

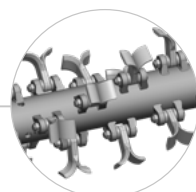
Плавающий механизм навески для лучшего копирования рельефа (стандарт)

### FLOAT



Стандартный ротор с молотками SMW

HELIX ROTOR



Ротор с Y-ножами (Опция)

Резиновая шторка препятствует выбросу измельчаемого материала