

# BMS-L

 7-15 tonnellate

 max. 7 cm Ø (15 cm\*)

## Trinciatrice universale con due cofani regolabili per attacco a escavatori da 7 a 15 tonnellate

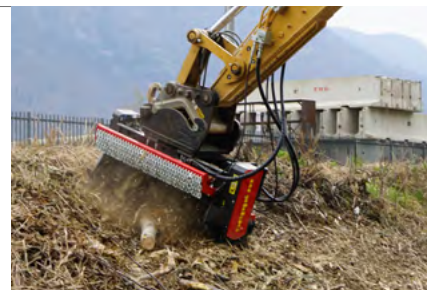
Grazie al doppio cofano apribile, la trinciatrice BMS-L può lavorare in due sensi e dunque si adatta al lavoro specifico da svolgere, dato non solo dal tipo di vegetazione, erba, canna o legna, ma anche dal luogo e dalle circostanze - una vasta gamma di utensili è disponibile a scelta. Con il rotore standard, la BMS-L trincia arbusti e legna fino a 7 cm di diametro, con il rotore forestale fino a 12 cm.

## Modello di base e caratteristiche

- > Trincia boscaglia fino a 7 cm Ø
- > Per escavatori 7-15 tonnellate
- > Interfaccia universale per la sella di attacco
- > Trasmissione a 5 cinghie
- > Predisposta per motore idraulici
- > 1 cofano regolabile idraulicamente  
1 cofano regolabile meccanicamente
- > Protezione anteriore e posteriore a catene
- > Slitte di appoggio rinforzate
- > Rotore standard con martelli SMO
- > Controlame all'interno del telaio

## Allestimento optional

- > Trincia boscaglia e legna fino a 15 cm Ø  
\* con il rotore forestale
- > Rotore forestale: utensili fissi MINI DUO con inserti in metallo duro
- > Rotore CUT CONTROL con utensili fissi MINI DUO o MINI BLADE
- > Sella di attacco per escavatore
- > Ralla di rotazione idraulica 190°
- > Rostro di appoggio per ragno
- > Rullo di appoggio (al posto delle slitte)
- > Elettrovalvola per apertura cofano con comando
- > 2 cofani regolabili idraulicamente (al posto dei cofani 1 hydr. e 1 mec.)
- > Motori a portata variabile: 29-58 cm<sup>3</sup> o 32-65 cm<sup>3</sup>



 [www.youtube.com/seppimulcher](http://www.youtube.com/seppimulcher)

### Dati tecnici · BMS-L

Larghezza di lavoro	<b>100 cm</b>	<b>125 cm</b>
Larghezza d'ingombro	131 cm	156 cm
Profondità	87 cm	87 cm
Altezza	73 cm	73 cm
Peso con utensili standard · titolo indicativo	450 kg	530 kg
Peso con rotore forestale · titolo indicativo	600-700 kg	700-800 kg
Cinghie	5	5
Martelli SMO · standard	9	12
Rotore forestale con utensili fissi · OPT-228	21	27
Rotore forestale con utensili fissi · OPT-380	21	27

### Werkzeuge



## Trasmissione idraulica ad alte prestazioni

Il sistema di azionamento del modello **BMS-L** è progettato per motori con una portata richiesta di 90-150 l/min. Per questa testata trinciante, la SEPPI M. offre motori idraulici con portate variabili a seconda dei diversi valori di cilindrata.

Il rivenditore autorizzato vi aiuterà a scegliere il motore adatto alla vostra applicazione.

TRASMISSIONE IDRAULICA	BMS-L
Pressione	150 - 300 bar
Pressione del drenaggio	max. 5 bar
Portata idraulica richiesta	90 - 150 l/min

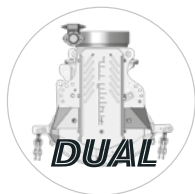
### Tubi idraulici necessari:

Motori: 3 (mandata, ritorno, drenaggio)

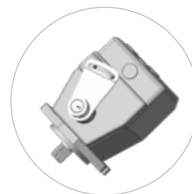
1 cofanoidr: 2 (aperto/chiuso) o optional elettrovalvola

2 cofaniidr: 4 (2xaperto/2xchiuso) o 2 + optional elettrovalvola

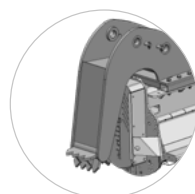
Ralla di rotazione: 2 (destra/sinistra)



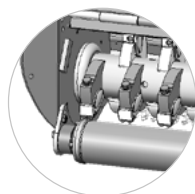
Grazie al doppio cofano apribile la trincia può lavorare in due sensi e dunque si adatta al lavoro specifico da svolgere



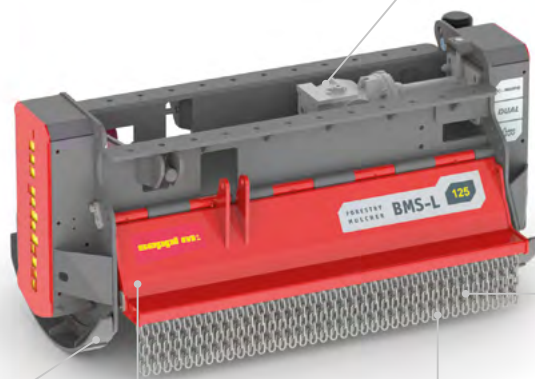
Motore a portata variabile  
(vari tipi a scelta)



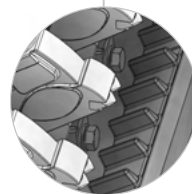
Rostro di appoggio per ragno (optional)



Rullo al posto delle slitte (optional)



Le catene su entrambi i lati prevengono la proiezione di materiale in uscita dalla macchina



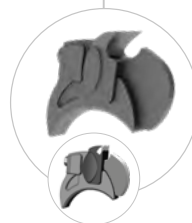
### CARBIDE

Rotore forestale come optional con utensili fissi MINI DUO per trinciare e fresare legna. Disponibile anche con limitatore CUT CONTROL



### 2 COUNTER CUTTERS

Controlame temperate per un risultato di lavoro perfetto qui: rotore standard con martelli SMO per trinciare erba



### CUT CONTROL

Rotore opzionale: Sistema CUT CONTROL dotato di utensili MINI BLADE con lama affilabile e limitatore di profondità di taglio > Taglio veloce ed efficace