

SMO pick-up

max. 3-7 cm

50-100 CV

Gestisci con facilità la potatura voluminosa

La trinciatrice SMO pick-up è adatta alla raccolta e tritatura dei residui di potatura nei vigneti e frutteti.

Il dispositivo pick-up può lavorare in terreni difficili, sassosi e irregolari, mentre la griglia serve per trinciare la potatura in modo fine e omogeneo.

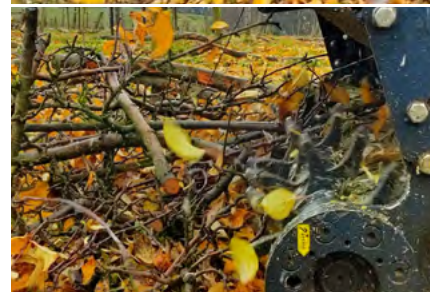
Usando le trinciatrici pick-up non è più necessario rimuovere la potatura dato che viene trinciata molto finemente facendo passare il materiale attraverso una griglia. Questo permette una decomposizione veloce nel corso di una sola stagione.

Modello di base e caratteristiche

- > Trincia potatura fino a 7 cm Ø
- > Velocità di avanzamento 3-5 km/h
- > Attacco a 3 punti ISO di II cat. centrale fisso, posteriore, anteriore o guida retroverso
- > Moltiplicatore 540 giri/min con inversore automatico e doppia ruota libera per trattori reversibile
- > Trasmissione a cinghie
- > Rotore alimentato con impianto idraulico del trattore Portata olio richiesta 20 l/min
- > Manometro e regolatore di flusso
- > Rullo d'appoggio, regolabile in altezza
- > Rotore con martelli SMO
- > 4 file di controlame temperate intercambiabili

Allestimento optional

- > Cardano
- > Moltiplicatore 1000 giri/min
- > Rastrelli anteriori
- > Ruote di gomma



YouTube www.youtube.com/seppimulcher

Dati tecnici • SMO pick-up

Larghezza di lavoro	cm	125	150	175	200
Larghezza d'ingombro	cm	142	167	192	217
Profondità	cm	126	126	126	126
Altezza	cm	122	122	122	122
Peso · indicativo senza optional	kg	800	910	1.020	1.130
Cinghie	qtà	4	4	4	4
Utensili	qty	12	15	18	21

UTENSILI



Martello
SMO

SMO · Caratteristiche

Telaio robusto in acciaio ad alta resistenza.

S420

