

S9 base

100-220 CV

Ø max. 9 cm

Trinciatrice di potenza superiore con attacco reversibile

Le macchine di questa serie trinciano erba, arbusti e rami fino a 9 cm di diametro. Il cofano posteriore è regolabile e consente quindi di determinare il grado di sminuzzamento.

La **S9 base** ha un attacco centrale. Questa trincia è reversibile e può essere guidata sia davanti che dietro il trattore.

Sulla richiesta la S9 base può essere dotata con motore per trattori idraulici.


Modello di base e caratteristiche

- > Trincia erba e ramaglia fino a 9 cm Ø
- > Velocità di avanzamento 3-10 km/h
- > Attacco a 3 punti ISO II cat. reversibile
- > Moltiplicatore 1000 giri/min con ruota libera ed albero passante
- > Trasmissione a cinghie
- > Cofano posteriore regolabile con protezione in gomma
- > Protezione anteriore a catene
- > Rullo di appoggio 193 mm Ø
- > Rotore con martelli SMO

Allestimento optional

- > Moltiplicatore 540 giri/min
- > Moltiplicatore con inversore automatico e ruota libera doppia
- > Attacco a 3 punti supplementare
- > Attacco frontale
- > Trasmissione a destra
- > Protezione anteriore supplementare in gomma
- > Raschiarullo
- > Ruote in gomma invece del rullo
- > Attacco per trattori idraulici cingolati / gatto nevi e con motore 80 cm³ (per modelli 225-300)
- > Accessori per la cura interfilare (vedi depliant)



 www.youtube.com/seppimulcher

Utensili



Dati tecnici · S9 base		Trattore potenza nominale 100-220 CV					
Larghezza di lavoro	cm	200	225	250	275	300	
Larghezza d'ingombro	cm	215	240	265	290	315	
Profondità	cm	117	117	117	117	117	
Altezza	cm	116	116	116	116	116	
Peso · indicativo	kg	870	940	1.010	1.090	1.170	
Cinghie	q.tà	5	5	5	5	5	
Martelli	q.tà	21	24	27	27	30	

S9 base · Caratteristiche

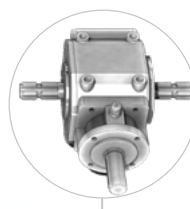
Telaio robusto in acciaio ad alta resistenza, rinforzato con piastre d'usura intercambiabili.

S420

WEARPLATE

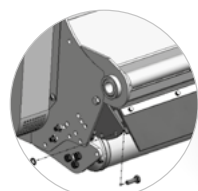


Protezione cinghie rinforzata e saldata minimizza i danni accidentali



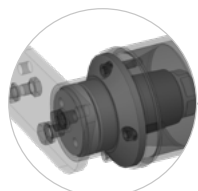
Moltiplicatore per attacco anteriore e posteriore

FR FRONTREAR

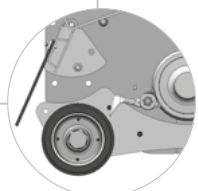


Cofano regolabile per impostare la finezza del prodotto trinciato

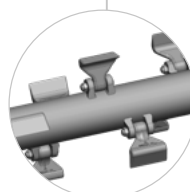
M-FLAP



Rullo stabile con doppio cuscinetto a rulli conici per una lunga durata, il grande diametro facilita lo scorrimento su terreni sconnessi.

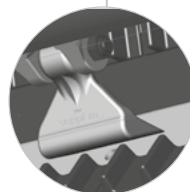


Grazie alla costruzione con una distanza ottimale al rullo il rotore viene pulito automaticamente dai martelli rotanti, e il materiale sminuzzato viene distribuito uniformemente sul rullo.



Rotore con martelli SMW Basso consumo di potenza e massimo rendimento con rotore a tripla elica

HELIX ROTOR



Le controlame intercambiabile perfezionano lo sminuzzamento del materiale da trinciare

2 COUNTER CUTTERS

