

S7 classic

50-120 CV Ø max. 7 cm

Trinciatrice di media potenza con spostamento laterale estremo.

Con le loro caratteristiche avanzate e il design innovativo, le trinciatrici S7 sono la soluzione perfetta per la manutenzione dei bordi stradali, dei prati, dei pascoli e degli spazi verdi.

Sia i martelli che le controlame sono in acciaio temperato e macinano facilmente erba, ramaglia e potatura fino a 7 cm di diametro. Per un taglio sempre pulito, se necessario è possibile sostituire i martelli e da ora anche le controlame. L'interno del telaio è dotato di piastre antiusura intercambiabili, adatte anche per gli impegni più gravosi.

S7 classic è dotata di serie di uno spostamento idraulico a parallelogramma, che consente l'estensione laterale della trinciatrice fino a un metro. Ciò rende la trincia particolarmente flessibile e versatile.

Modello di base e caratteristiche

- > Trincia erba e ramaglia fino a 7 cm Ø
- > Velocità di avanzamento 3-10 km/h
- > Attacco a 3 punti ISO posteriore <200: I e II cat., >225: II cat.
- > Spostamento idraulico P-SHIFT a parallelogramma, centrale/destra
- > Moltiplicatore con ruota libera ed albero passante <200: 540 giri/min, >225: 1000 giri/min
- > Trasmissione a cinghie
- > Protezione anteriore a bandelle e catene
- > Rullo di appoggio, regolabile in altezza
- > Rotore standard con martelli <200: SMO, >225: SMW
- > 2 file di controlame temperate, intercambiabili

Allestimento optional

- > Rotore con lame Y
- > Moltiplicatore 540 o 1000 giri/min
- > Spostamento extreme
- > Protezione anteriore a catene e catene
- > Ruote in gomma al posto del rullo
- > Cofano posteriore M-FLAP regolabile
- > Cofano posteriore M-FLAP idraulico
- > Accessori per la cura interfilare (vedi depliant)



[YouTube www.youtube.com/seppimulcher](https://www.youtube.com/seppimulcher)

Utensili

SMO SMW

Martelli



Lame



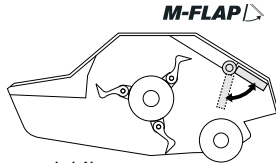
Dati tecnici • S7 classic

	cm	125	150	175	200	225	250
Larghezza di lavoro	cm	141	166	191	216	241	266
Larghezza d'ingombro	cm	125	125	125	125	139	139
Profondità	cm	117	117	117	117	117	117
Peso · indicativo	kg	470	500	550	600	660	720
Cinghie	q.tà	4	4	4	4	4	4
Martelli	q.tà	SMO 12	SMO 15	SMO 18	SMO 21	SMW 24	SMW 27
Lame Y	q.tà	24	27	33	39	45	x
Trattore potenza nominale	CV	50-100	50-100	50-100	50-100	80-120	80-120

S7 classic · Caratteristiche

Telaio robusto in acciaio ad alta resistenza, rinforzato con piastre d'usura intercambiabili.

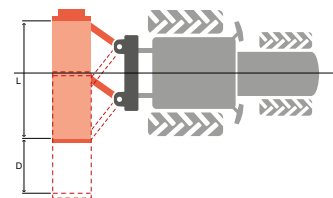
S420



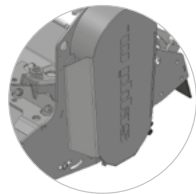
Cofano apribile e regolabile, sotto il telaio, come optional, per determinare il grado di triturazione, disponibile anche in versione idraulica

Spostamento a parallelogramma

P/Shift EXTREME

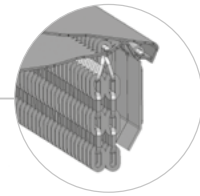


L	D standard	D optional
125-200:	64 cm	98 cm
225-250:	98 cm	

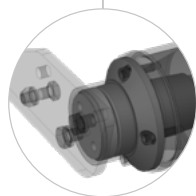


Protezione delle piante: le piante sfiorano il deflettore e non si impigliano

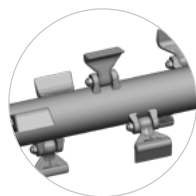
Protezione cinghie rinforzata: Versione robusta, riprende il design della versione forestale



Protezione combinata: le bandelle si inclinano e spostano le catene, creando una barriera che impedisce al materiale di incastrarsi tra le maglie delle catene, le catene proteggono dalla proiezione dei sassi

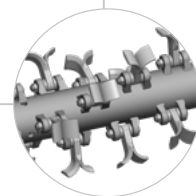


Rullo di appoggio regolabile in altezza
Cuscinetti e rullo rinforzati

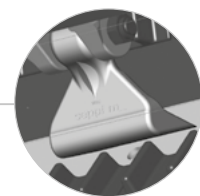


Rotore standard con martelli SMW/SMO

Basso consumo di potenza e massimo rendimento con rotore a tripla elica



Rotore optional con lame a Y



Le controlame intercambiabili perfezionano lo sminuzzamento del materiale da trinciare

