

MULTIFORST

140-180 (-250*) CV

La trinciatrice versatile: fresa per terreno, radici, ceppi e macinazione del legno.

MULTIFORST è una trinciatrice combinata per la manutenzione ed il rinnovamento di sentieri e strade forestali, oltre a frantumare e mescolare il terreno in profondità adatto a creare le condizioni migliori per una nuova piantagione.

Per il suo uso versatile, questa macchina è disponibile in due versioni: di serie, la velocità del rotore viene modificata cambiando la velocità della presa di forza direttamente sul trattore (540 o 1000). Nella versione opzionale 2SPEED, la velocità del rotore viene cambiata sulla scatola ingranaggi della trincia mediante una leva. In questo caso, il trattore utilizza solo la PTO a 1000 giri/min proteggendo il trattore, mentre la trasmissione garantisce la massima potenza e un risultato di lavoro ottimale.

Modello di base e caratteristiche

- > Frantuma sassi fino a 25 cm Ø, trincia legna fino a 40 cm Ø
- > Lavora in profondità fino a 30 cm e oltre, a seconda delle condizioni di lavoro
- > Velocità di avanzamento 0-2 km/h
- > Marcia lenta richiesta: max. 0,5 km/h o cambio a variazione continua
- > Attacco a 3 punti ISO di III cat. centrale fisso posteriore
- > Moltiplicatore con ruota libera, per 2 velocità: 540 o 1000 giri/min
- > Doppia trasmissione a cinghia
- > Limitatore di coppia integrato
- > Telaio robusto in acciaio antiusura ad alta resistenza con piastre di usura intercambiabili
- > Controlame temperate, intercambiabili e barra di frantumazione
- > Cofano regolabile idraulicamente
- > Protezione a catene
- > Slitte regolabili in altezza
- > Rotore: utensili fissi ULTRA MONO PROTECT V-LOCK e laterale EXTREME

Allestimento optional

- > Rotore: utensili fissi ULTRA HIT V-LOCK e laterale EXTREME
- > Cardano con limitatore di coppia (richiesto)
- > ADAM sistema di allineamento
- > Sistema 2SPEED
Cambio di velocità sul MULTIFORST (trattore 1000 giri/min) in combinazione con ADAM
- > Rullo compattatore idraulico
- > Slitte d'appoggio
- > Terzo punto idraulico (richiesto)



YouTube www.youtube.com/seppimulcher

Dati tecnici - MULTIFORST

Larghezza di lavoro	225 cm	250 cm
Larghezza d'ingombro	261 cm	285 cm
Profondità	136 cm	136 cm
Profondità con rullo	189 cm	189 cm
Altezza	132 cm	132 cm
Peso (titolo indicativo senza opt.)	2.540 kg	2.730 kg
Peso con rullo (titolo indicativo)	2.990 kg	3.180 kg
Cinghie	2	2
Utensili fissi	41+8	46+8

U-LOCK[®] Utensili



Utensile fisso con inserti in metallo duro
ULTRA MONO PROTECT

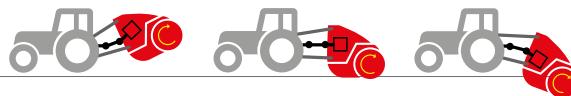


Utensile fisso con inserti in metallo duro
ULTRA HIT



Utensile fisso laterale con inserti in metallo duro
ULTRA EXTREME

Innovativo sistema di trasmissione



ADAM: L'inclinazione della trinciatrice è assicurata dall'allineamento della scatola della macchina all'angolo del cardano, creando una disposizione a W. Protegge l'albero della scatola ingranaggi della macchina e l'albero della PTO del trattore dalle sollecitazioni causate dalle condizioni irregolari del terreno.
-> maggiore velocità, risultati migliori, maggior durata del cardano sollevamento maggiore



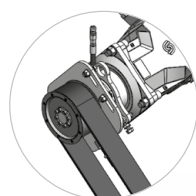
ADAM

video ADAM
www.seppi.com/it/adam

2SPEED: Con il sistema opzionale 2SPEED, la PTO del trattore è sempre a 1000 giri/min, mentre la velocità del rotore viene regolata da una leva sulla MULTIFORST. L'operatore può modificare la velocità in base alle esigenze di lavoro. La trasmissione del trattore è protetta dall'elevata velocità della presa di forza, mentre la trasmissione della MULTIFORST si fa carico delle elevate coppie di trasmissione. In questo caso, il rotore raggiunge velocità più elevate, con un risultato di macinazione ottimizzato.

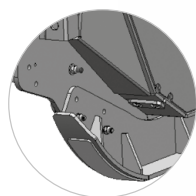
	giri/min PTO	ROTORE	max. CV			
Standard	540	540	180	+	++	-
	540E (750)	750	200	+	+	+
	1000	100	250	-	+	++
	1000E	1150	250	-	-	++
2SPEED	1000 slow gear	700	250	+	++	-
	1000 fast gear	1500	250	-	-	++

Con l'equipaggiamento di serie, la velocità della presa di forza viene modificata sul trattore e viene trasmessa 1:1 al rotore: 1000 giri/min per i lavori forestali e pulizie in superficie 540 giri/min per il lavoro nel terreno e la frantumazione di pietre

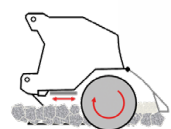


Cinghie in CARBONCHAIN fornisce elevata resistenza e stabilità della lunghezza con aumentando la flessibilità

CARBONCHAIN



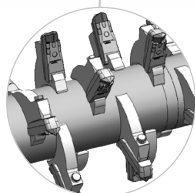
Le slitte di profondità strette sono standard; opzionale con slitte per lavorare in superficie



Barra di frantumazione regolabile per regolare il grado di sminuzzamento

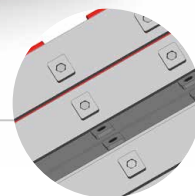


Rullo compattatore idr. per il controllo della profondità, può essere usato anche come cavalletto abbassatore con raschiarullo (optional)



Rotore: combinazione in utensili fissi con inserti di carburo di tungsteno e con supporti martello anti-usura; controlame temperate per un risultato di lavoro perfetto

CARBIDE



Telaio robusto in acciaio antiusura ad alta resistenza con piastre di usura intercambiabili

AR400 WEARPLATE