

# S7 base

50-160 CV Ø max. 7 cm

## Trinciatrice di media potenza con telaio di attacco reversibile

Bordi stradali, prati e campi: in un'ampia varietà di situazioni, questa trinciatrice innovativa soddisfa le esigenze dei professionisti della manutenzione degli spazi verdi. Sia i martelli che le controlame sono in acciaio temperato e macinano facilmente erba, ramaglia e potatura fino a 7 cm di diametro. Per un taglio sempre pulito, se necessario è possibile sostituire i martelli e da ora anche le controlame. L'interno del telaio è dotato di piastre antiusura intercambiabili, adatte anche per gli impegni più gravosi. La **S7 base** è robusta, ma comunque molto leggera, vantaggioso soprattutto nel lavoro in pendenza dove il peso della macchina può compromettere la stabilità del veicolo. La trinciatrice è reversibile e può essere azionata anteriormente o posteriormente al trattore.

## Modello di base e caratteristiche

- > Trincia erba e ramaglia fino a 7 cm Ø
- > Velocità di avanzamento 3-10 km/h
- > Attacco a 3 punti ISO II cat. reversibile
- > Moltiplicatore 1000 giri/min con ruota libera ed albero passante
- > Trasmissione a cinghie
- > Protezione anteriore a bandelle e catene
- > Rullo di appoggio, regolabile in altezza
- > Rotore standard con martelli ≤200: SMO, ≥225: SMW
- > 2 file di controlame temperate, intercambiabili

## Allestimento optional

- > Rotore con lame Y
- > Moltiplicatore 540 giri/min
- > Moltiplicatore con inversore automatico e ruota libera doppia
- > Attacco a 3 punti supplementare
- > Attacco frontale
- > Protezione anteriore a catene e catene
- > Ruote in gomma al posto del rullo
- > Cofano posteriore M-FLAP regolabile
- > Cofano posteriore M-FLAP idraulico
- > Accessori per la cura interfilare (vedi depliant)



[YouTube www.youtube.com/seppimulcher](https://www.youtube.com/seppimulcher)

### Utensili

**SMO**

**SMW**

#### Martelli



#### Lame



### Dati tecnici • S7 base

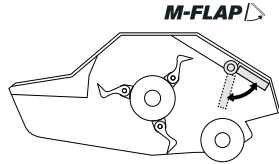
Larghezza di lavoro	cm	<b>150</b>	<b>175</b>	<b>200</b>	<b>225</b>	<b>250</b>
Larghezza d'ingombro	cm	166	191	216	241	266
Profondità	cm	115	115	115	115	115
Altezza	cm	115	115	115	115	115
Peso - indicativo	kg	530	610	650	720	780
Cinghie	q.tà	4	4	4	4	4
Martelli	q.tà	SMO 15	SMO 18	SMO 21	SMW 24	SMW 27
Lame Y	q.tà	27	33	39	45	x
Trattore potenza nominale	CV	50-100	50-100	50-100	90-160	90-160

S7 base · Caratteristiche

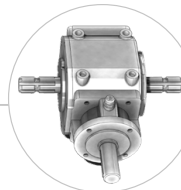
Telaio robusto in acciaio ad alta resistenza, rinforzato con piastre d'usura intercambiabili.

S420

WEARPLATE

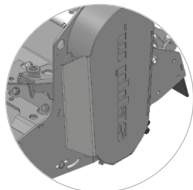


Cofano apribile e regolabile, sotto il telaio, come optional, per determinare il grado di triturazione, disponibile anche in versione idraulica

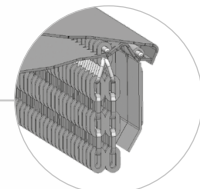


Moltiplicatore per attacco anteriore e posteriore

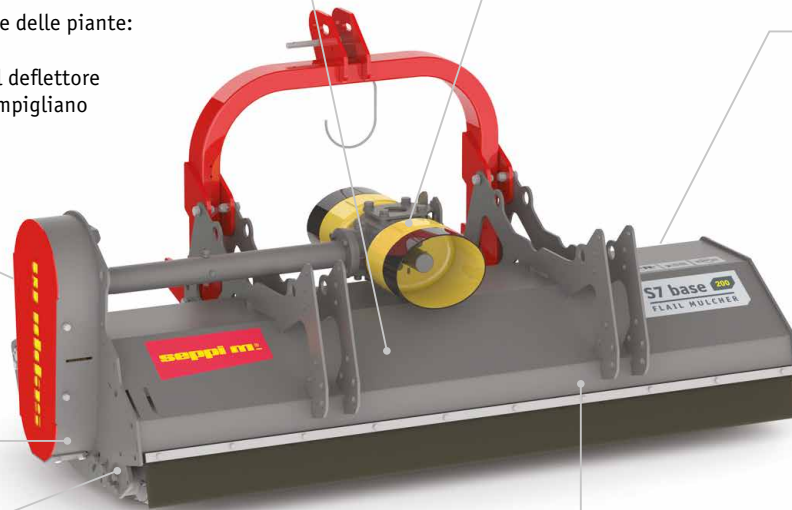
FR FRONTREAR



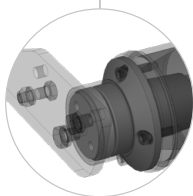
Protezione delle piante: le piante sfiorano il deflettore e non si impigliano



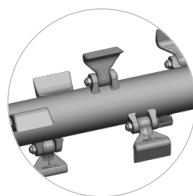
Protezione combinata: le bandelle si inclinano e spostano le catene, creando una barriera che impedisce al materiale di incastrarsi tra le maglie delle catene, le catene proteggono dalla proiezione dei sassi



Protezione cinghie rinforzata: Versione robusta, riprende il design della versione forestale



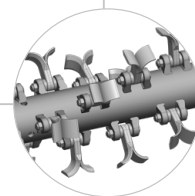
Rullo di appoggio regolabile in altezza  
Cuscinetti e rullo rinforzati



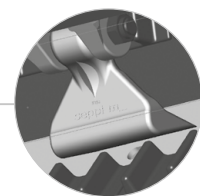
Rotore standard con martelli SMW/SMO

Basso consumo di potenza e massimo rendimento con rotore a tripla elica

HELIX ROTOR



Rotore optional con lame a Y



Le controlame intercambiabili perfezionano lo sminuzzamento del materiale da trinciare

COUNTER CUTTERS

