

MIDIFORST dt hyd

150-350 bar | 240-430 l/min

La più classica delle trinciatrici forestali: la potente MIDIFORST dt hyd

Questa trincia, disponibile anche in versione meccanica, ha dato buona prova di sé per anni. Il telaio e il cofano, completamente in acciaio anti-usura, sono dotati di controlame che ottimizzano il risultato.

Il rotore forte, con i suoi utensili forestali e doppia trasmissione, trincia arbusti e legno fino a 30 cm di diametro. Su richiesta è anche disponibile con utensili con inserti di metallo duro. Ci sono diversi tipi di cavalletti abbassatori a scelta per le operazioni di abbattimento e per proteggere il trattore.

Modello di base e caratteristiche

- > Trincia legna fino a 30 cm Ø
- > Velocità di avanzamento 0-5 km/h
- > Attacco a 3 punti di II cat. o interfaccia di attacco universale
- > Trasmissione doppia a cinghie
- > Cofano regolabile idraulicamente
- > Protezione a catene
- > Telaio in acciaio ad alta resistenza
- > Controlame temperate
- > Slitte di appoggio, regolabili in altezza
- > Rotore con utensili fissi MINI DUO e laterale EXTREME

Allestimento optional

- > Rotore con utensili fissi MONO TIP V-LOCK e laterale EXTREME
- > Interfaccia di attacco per trattore idraulico
- > Blocco idraulico con valvole di sovrappressione e tubazioni interni
- > Pulegge e cinghie dentate CARBONCHAIN
- > Motori M-BOOST a cilindrata automatico 2x 70-110 or 2x 110-160 cm³
- > Slitte strette
- > Slitte rinforzate
- > Cavalletto abbassatore meccanico o idraulico



[YouTube www.youtube.com/seppimulcher](https://www.youtube.com/seppimulcher)

Dati tecnici - MIDIFORST dt hyd			
Larghezza di lavoro	200 cm	225 cm	250 cm
Larghezza d'ingombro	230 cm	255 cm	280 cm
Profondità	128 cm	128 cm	128 cm
Altezza	115 cm	115 cm	115 cm
Peso (titolo indicativo senza optionals)	1.650 kg	1.970 kg	2.190 kg
Cinghie	2 x 5	2 x 5	2 x 5
MINI DUO + EXTREME	42+2	46+2	50+2
MONO TIP V-LOCK + EXTREME	61+2	68+2	75+2

UTENSILI



Utensile fisso con inserti di metallo duro
MINI DUO



Utensile fisso con inserti di metallo duro
MONO TIP V-LOCK



Utensile fisso laterale con inserti di metallo duro
EXTREME

Trasmissione idraulica ad alte prestazioni

M-BOOST™

La potente **MIDIFORST dt hyd** con trasmissione doppia si adatta a trattori con portate idrauliche tra 190 e 400 l/min. Si può scegliere tra due motori della serie M-BOOST™ che offrono il 40% in più di coppia rispetto ai motori standard. Il rivenditore autorizzato vi aiuterà a scegliere il motore adatto alla vostra applicazione.

TRASMISSIONE IDRAULICA

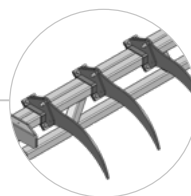
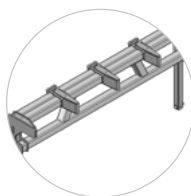
Pressione	150 - 350 bar
Portata idraulica richiesta	240 - 430 l/min
Tubazioni idrauliche richieste	3 (mandata, ritorno, drenaggio)
Pressione del drenaggio	max. 1.5 bar

COMMANDI IDRAULICI RICHIESTE

Cofano regolabile idraulicamente	1 a doppio effetto
Cavalletto abbassatore idraulico	1 a doppio effetto

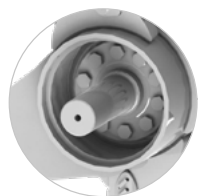
S420

Telaio robusto in acciaio ad alta resistenza



Cavalletto abbassatore per l'abbattimento delle piante (optional)

Standard con trasmissione a cinghie trapezoidali; opzionale con cinghie dentate, raccomandato quando si lavora in ambiente con temperature estreme (caldo/freddo)

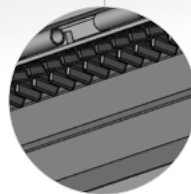


Mozzi rotore intercambiabili

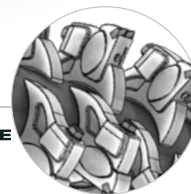


Slitte per mantenere la trincia in superficie (optional: rinforzate)

5 COUNTER CUTTERS



CARBIDE



Rotore: combinazione di utensile fissi con inserti di carburo di tungsteno e con supporto martelli anti-usura; 5 file di controlame temperate per un risultato di lavoro perfetto



MIDIFORST dt hyd*