

# SMWO

30-65 CV Ø max. 5 cm

## Trincia con ampio spostamento laterale

Grazie al loro rotore robusto, le trinciatrici della serie SMW trinciano erba, ramaglia e potatura e fino a 5 cm di diametro.

Il modello SMWO è caratterizzato da uno ampio spostamento laterale verso destra. Il sistema a parallelogramma permette di lavorare sotto la chioma o in vicinanza del tronco con grande facilità.

## Modello di base e caratteristiche

- > Trincia erba e ramaglia fino a 5 cm Ø
- > Velocità di avanzamento 3-10 km/h
- > Attacco a 3 punti ISO di I e II cat., posteriore
- > Spostamento manuale P-SHIFT a parallelogramma
- > Moltiplicatore 540 giri/min con ruota libera ed albero passante
- > Trasmissione a cinghie
- > Cofano posteriore regolabile con protezione in gomma
- > Protezione anteriore a bandelle
- > Rullo di appoggio 152 mm Ø
- > Rotore standard con martelli SMW

## Allestimento optional

- > Rotore con lame Y
- > Moltiplicatore 1000 giri/min
- > Trasmissione rinforzata
- > Spostamento idraulico
- > Cofano con rastrelli
- > Protezione anteriore a catene invece che a bandelle
- > Protezione anteriore supplementare in gomma
- > Ruote in acciaio anteriori
- > Raschiarullo
- > Accessori per la cura interfilare (vedi depliant)



YouTube [www.youtube.com/seppimulcher](http://www.youtube.com/seppimulcher)

## Utensili



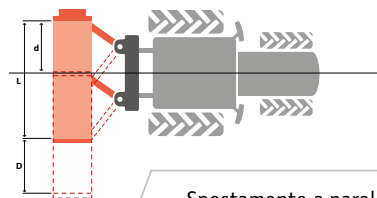
## Dati tecnici • SMWO

Larghezza di lavoro	cm	135	145	155
Larghezza d'ingombro	cm	147	157	167
Profondità	cm	120	120	120
Altezza	cm	95	95	95
Peso - indicativo	kg	410	430	445
Cinghie	q.tà	3	3	3
Martelli	q.tà	12	15	15
Lame Y	q.tà	24	27	27
Trattore potenza nominale	CV	30-65	30-65	30-65

## SMWO · Caratteristiche

Telaio robusto in acciaio ad alta resistenza.

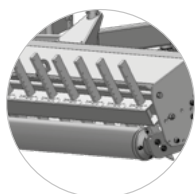
S420



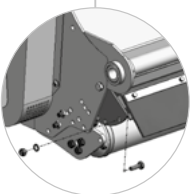
Spostamento a parallelogramma

L	d	D
135-145 cm	73 cm	62 cm
155 cm	82 cm	62 cm

**P/Shift**

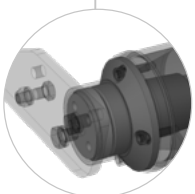


Cofano con rastrelli per raccogliere rami dal terreno (optional)

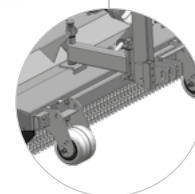


Cofano regolabile per impostare la finezza del prodotto trinciato

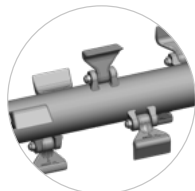
**M-FLAP**



Rullo regolabile e cuscinetti rinforzati



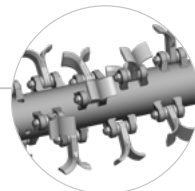
Ruote acciaio anteriori (optional)



Rotore standard con martelli SMW

Basso consumo di potenza e massimo rendimento con rotore a tripla elica

**HELIX ROTOR**



Rotore optional con lame a Y



Controlame temperate per un risultato di lavoro perfetto

**COUNTER CUTTERS**

