

SMWA slim

40-90 CV Ø max. 5 cm

Telaio a costruzione bassa da utilizzare in filari con chiome degli alberi basse

Una trasmissione innovativa e un design compatto danno alla SMWA slim una grande manovrabilità anche negli spazi ristretti. Può lavorare molto vicino al filare e inoltre riesce a lavorare sotto la chioma della pianta senza danneggiarne i frutti.

I martelli ad alta resistenza per l'uso universale sono montati in modo elicoidale sul rotore assicurano un'alta qualità di taglio e uno sforzo uniforme.

Modello di base e caratteristiche

- > Trincia erba e ramaglia fino a 5 cm Ø
- > Velocità di avanzamento 3-10 km/h
- > Attacco a 3 punti ISO di I e II cat. reversibile
- > Spostamento idraulico lineare di 27 cm
- > Moltiplicatore 540 giri/min con ruota libera ed albero passante
- > Trasmissione a cinghie con 2+3 cinghie ad altra potenza
- > Cofano posteriore regolabile con protezione in gomma
- > Protezione anteriore a bandelle
- > Rullo di appoggio 152 mm Ø
- > Rotore standard con martelli SMW

Allestimento optional

- > Moltiplicatore 1000 giri/min
- > Moltiplicatore con inversore automatico e ruota libera doppia
- > Attacco a 3 punti supplementare
- > Attacco frontale
- > Cofano con rastrelli
- > Protezione anteriore a catene invece che a bandelle
- > Raschiarullo
- > Accessori per la cura interfilare (vedi depliant)



www.youtube.com/seppimulcher

Utensili



Dati tecnici • SMWA slim

Larghezza di lavoro	cm	135	145	155	175	200	225
Larghezza d'ingombro	cm	143	153	163	183	208	233
Profondità	cm	90	90	90	90	90	90
Altezza bordo protezione cinghie	cm	54	54	54	54	54	54
Altezza attacco	cm	110	110	110	110	110	110
Peso · indicativo	kg	460	470	495	520	550	600
Cinghie	q.tà	5	5	5	5	5	5
Martelli SMW	q.tà	12	15	15	18	21	24
Trattore potenza nominale	CV	40-90	40-90	40-90	40-90	40-90	40-90

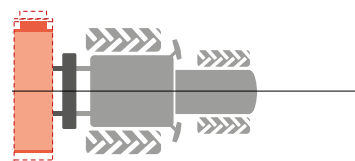
SMWA slim · Caratteristiche

Telaio robusto in acciaio ad alta resistenza.

S420

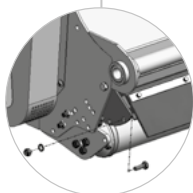


Moltiplicatore per attacco anteriore e posteriore

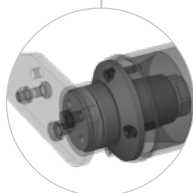


Spostamento laterale idraulico di 27 cm in totale (13,5 cm destra/sinistra)

Il telaio abbassato consente di trinciare sotto i rami e permettendo di lavorare molto vicino al filare



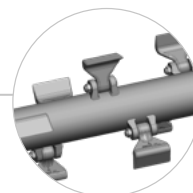
Cofano regolabile per impostare la finezza del prodotto trinciato



Rullo di appoggio regolabile in altezza
Cuscinetti e rullo rinforzati



Controlame temperate per un risultato di lavoro perfetto



Rotore con martelli SMW
Basso consumo di potenza e massimo rendimento con rotore a tripla elica

