

# MINISOIL cl

## Frantumassassi e fresa forestale per pale compatte

MINISOIL cl è una macchina versatile in grado sia di trinciare il legno che di frantumare i sassi, lavorando il terreno in profondità, ma mantenendo al contempo però dimensioni e pesi contenuti per le pale compatte.

La doppia trasmissione e la conseguente coppia molto elevata garantisce elevate prestazioni ed una frantumazione costante.

Le cinghie Carbonchain sono particolarmente resistenti e adatte alla trasmissione di alte potenze.

### Modello di base e caratteristiche

- > Frantuma sassi fino a 15 cm Ø  
Trincia legna fino a 20 cm Ø  
Lavora in profondità fino a 10 cm

---

- > Velocità di avanzamento 0-2 km/h

---

- > Telaio in acciaio antiusura ad alta resistenza AR400 con piastre antiusura intercambiabili WEARPLATES

---

- > Interfaccia di attacco

---

- > Trasmissione doppia a cinghie dentate CARBONCHAIN

---

- > 2 motori a pistoni assiale  
M-BOOST 60-80 cm<sup>3</sup>  
a cilindrata variabile automatica

---

- > Manometro

---

- > Slitte con guida per convoglio materiale

---

- > Rotore con utensili fissi  
SUPER DUO PROTECT+laterali EXTREME con inserti in carburo tungsteno; supporti martelli antiusura

---

- > 3 barre di frantumazione in acciaio AR400 e 1 incudine regolabile

### Allestimento optional

- > Rotore con SUPER MONO PROTECT

---

- > Parabrezza per pale compatte in policarbonato da 13mm di spessore a prova di urti. Sostituisce parabrezza originale in vetro

### Applicazioni

- > Recupero delle strade

---

- > Recupero dopo i lavori di costruzione

---

- > Stabilizzazione del terreno

---

- > Semplice pulizia del campo da costruzione

---

- > Frantumazione di pietre nei campi



 [www.youtube.com/seppimulcher](https://www.youtube.com/seppimulcher)

Dati tecnici • MINISOIL cl	
Larghezza di lavoro	150 cm
Larghezza d'ingombro	170 cm
Profondità	121 cm
Altezza	77 cm
Peso (titolo indicativo senza optional)	1.160 kg
Utensili fissi	2+26+2

### UTENSILI



## Trasmissione idraulica ad alte prestazioni

M-BOOST

**MINISOIL cl** è una macchina potente e di piccole dimensioni pale compatte con una capacità di 105-250 l/min.

L'adattabilità automatica dei motori è importante per lavorare in condizioni diverse.

I motori **M-BOOST** offrono numerosi vantaggi:

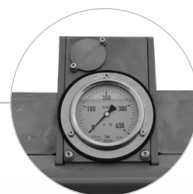
- la coppia varia automaticamente in base al carico
- fino al 40% di coppia in più
- il rotore della trincia acquista velocità molto più rapidamente
- tempi di lavoro ridotti
- controllo semplice, senza elettronica

**TRASMISSIONE IDRAULICO**

Pressione	150 - 380 bar
Portata idraulica richiesta	105 - 250 l/min
Tubazioni idrauliche richieste	3 (mandata, ritorno, drenaggio)
Pressione del drenaggio	max. 1.5 bar

**LOW PROFILE**

Profilo basso ottimizza il campo visivo dell'operatore

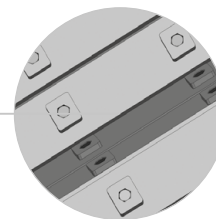


Manometro

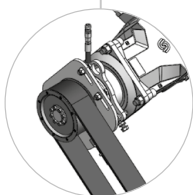


MINISOIL cl

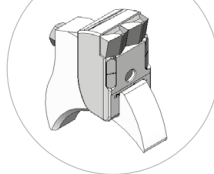
Slitte con la guida per convoglio materiale

**AR400****WEARPLATE**

Telaio robusto in acciaio antiusura ad alta resistenza con piastre antiusura intercambiabili

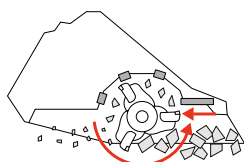
**CARBONCHAIN**

Cinghie **CARBONCHAIN** forniscono elevata resistenza riducendo al minimo l'allungamento dovuto all'usura

**CARBIDE**

Utensili in acciaio temperato con inserti di metallo duro  
 • una composizione speciale del carburo di tungsteno rende gli inserti di SEPPI M. estremamente duri e resistenti all'usura  
 • controlame temperate per un risultato di lavoro perfetto

Nota di sicurezza:  
 MINISOIL cl può essere sollevato fino a un massimo di 50 cm e può essere utilizzato solo in combinazione con cabine con protezione antisfondamento.



La barra d'incudine regolabile e 3 barre di frantumazione determinano il grado di frantumazione delle pietre.