

# H3

 2-5 tonnellate

 max. 3 cm

## Trinciatrice per l'attacco a bracci idraulici per escavatori da 2 a 5 tonnellate.

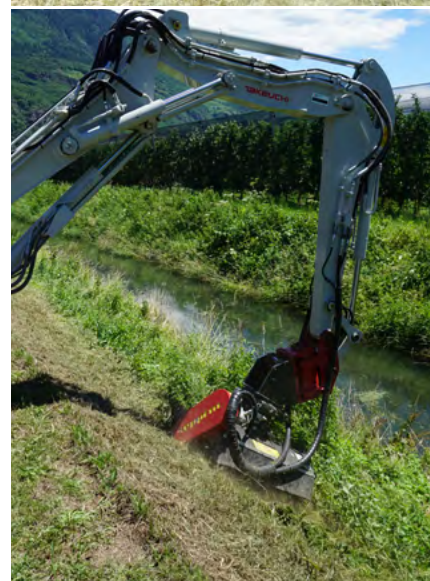
La leggera H3 per escavatori più piccoli è ideale per la cura di terreni difficili da raggiungere e risulta particolarmente produttiva nonostante la bassa richiesta di potenza idraulica – trincia con facilità erba e boscaglia fino a 3 cm di diametro. Il telaio è realizzato in acciaio resistente all'usura, il rullo di appoggio regolabile è rinforzato e l'attacco flottante fa parte della configurazione standard.

## Modello di base e caratteristiche

- > Trincia erba e boscaglia fino a 3 cm Ø
- > Per escavatori 2-5 tonnellate
- > Telaio robusto in acciaio antiusura ad alta resistenza AR400
- > Interfaccia universale per la sella di attacco
- > Attacco flottante
- > Trasmissione a 3 cinghie
- > Predisposta per motore a scelta
- > Protezione anteriore a catene
- > Protezione posteriore in gomma
- > Rullo di appoggio regolabile
- > Rotore a tripla elica con martelli SMW

## Allestimento optional

- > Lame a Y su grilli
- > Lame Y DUO
- > Sella di attacco per escavatore
- > Ralla di rotazione idraulica 190°
- > Motori a scelta
  - Motore VARIO FLOW a portata variabile 22-45 cm<sup>3</sup>
  - Motore 11 cm<sup>3</sup> ad ingranaggi
  - Motore 17 cm<sup>3</sup> ad ingranaggi
- > Sistema DRAINLESS con accumulatore di pressione, comprensivo di tubo e valvola di ritenuta




 [www.youtube.com/seppimulcher](https://www.youtube.com/seppimulcher)



### Dati tecnici • H3

	60 cm	85 cm	105 cm	125 cm
Larghezza di lavoro	60 cm	85 cm	105 cm	125 cm
Larghezza d'ingombro	72 cm	97 cm	117 cm	137 cm
Profondità	80 cm	80 cm	80 cm	80 cm
Altezza	66 cm	66 cm	66 cm	66 cm
Peso a titolo indicativo e senza optional	150 kg	181 kg	217 kg	245 kg
Cinghie	3	3	3	3
Martelli SMW · standard	6	9	9	12
Lame a Y su grilli · OPT-031	12	15	21	24
Lame Y-DUO · OPT-458	9	12	18	24

### Utensili

  Martello SMW

 Lame a Y su grilli OPT-031

  Lame a Y OPT-458 Y-DUO

## Trasmissione idraulica ad alte prestazioni



Per questa testata trinciante, la SEPPI M. offre diversi motori idraulici con portate variabili e motori ad ingranaggi con valvola di sovrappressione.

Il sistema di azionamento del modello **H3** è progettato per motori con una portata idraulica richiesta di 20-90 l/min. A richiesta, la trincia viene fornita con il sistema **DRAINLESS**, ideale per i piccoli escavatori senza la linea del drenaggio libero nel serbatoio. In questo caso si consiglia la portata idraulica massima fino a 50 l/min.

Il rivenditore autorizzato vi aiuterà a scegliere il motore adatto alla vostra applicazione.

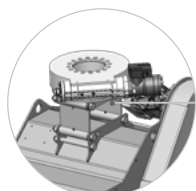
TRASMISSIONE IDRAULICA	H3
Pressione	150 - 300 bar
Pressione del drenaggio	max. 1,5 bar*
Portata idraulica richiesta	20 - 130 l/min*

### Tubazioni idrauliche richieste:

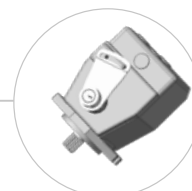
3 (mandata, ritorno, drenaggio\*)

### AR400

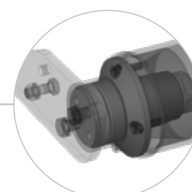
Telaio robusto  
in acciaio anti-usura



Ralla di rotazione 190°  
(optional)



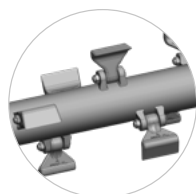
Vari tipi di motori  
a scelta



Supporto rullo con  
cuscinetti rinforzati

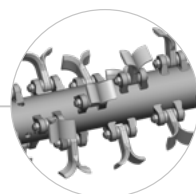
Attacco flottante  
(parallelogramma) per  
l'adattamento alle condizioni  
del terreno

**FLOAT**



Rotore standard  
con martelli SMW

HELIX ROTOR



Rotore opzionale  
con lame a Y

Le catene e la protezione  
in gomma prevengono la  
proiezione di materiale  
in uscita dalla macchina