

# SMWA avs

50-90 CV Ø max. 5 cm

## Trinciatrice maneggevole per posizioni laterali

La SEPPI M. **SMWA avs** è una trinciatrice ad assetto variabile che mostra tutte le sue potenzialità soprattutto su terreni inclinati.

Da collegare in una posizione centrale dietro al trattore, questa raggiunge le pendenze più disparate. Col suo spostamento laterale e l'ampio spazio di spostamento verso l'alto e verso il basso, la **SMWA avs** è una trinciatrice particolarmente maneggevole.

Anche negli spazi di lavoro più ristretti è leggera e maneggevole, infatti è particolarmente adatta per la viticoltura e la frutticoltura. Nelle versioni di dimensioni maggiori, invece, è ideale per la cura dei paesaggi e per i lavori del settore pubblico.

## Modello di base e caratteristiche

- > Trincia erba e ramaglia fino a 5 cm Ø
- > Velocità di avanzamento 1-5 km/h
- > Attacco a 3 punti ISO di II cat.
- > Moltiplicatore 540 giri/min con ruota libera
- > Trasmissione a cinghie
- > Spostamento laterale idraulico
- > L'inclinazione idraulico
- > Sistema flottante
- > Rullo di appoggio, regolabile
- > Cofano posteriore regolabile con protezione in gomma M-FLAP
- > Protezione anteriore a bandelle
- > Rotore a tripla elica con martelli
- > 2 file di controlame temperate

## Allestimento optional

- > Rotore con lame Y
- > Cardano doppio omocinetico
- > Moltiplicatore 750 giri/min
- > Trasmissione esterna (solo 175+200)
- > Attacco frontale
- > Sistema antiurto FLEX-SAFE (solo con attacco posteriore)
- > Protezione cinghie rinforzata
- > Macchina sinistra con trasmissione a destra
- > Raschiarullo
- > Rulli di sostegno laterali 160 mm Ø
- > Protezione posteriore in gomma
- > Protezione anteriore supplementare in gomma

## Comandi idraulici necessari

1a doppio 1a semplice effetto



[YouTube www.youtube.com/seppimulcher](https://www.youtube.com/seppimulcher)

## Dati tecnici • SMWA avs

Larghezza di lavoro	cm	155	175	200
Larghezza d'ingombro	cm	167	190	215
Profondità · trasporto	cm	170	190	190
Altezza	cm	105	105	105
Peso · indicativo	kg	600	650	695
Cinghie	q.tà	3	4	4
Martelli	q.tà	15	18	21
Lame Y	q.tà	27	33	39
Trattore peso	kg	1.930	2.250	2.350
Potenza nominale	CV	50-65	60-90	70-90

## Utensili



Martelli  
SMW

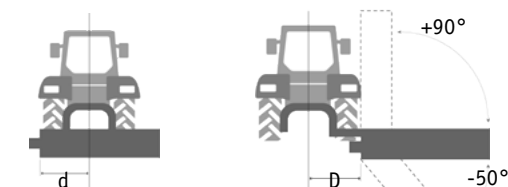


Lame  
Y DUO

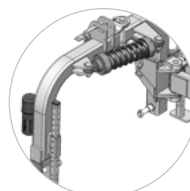
SMWA avs · Caratteristiche

S420

Telaio robusto in acciaio ad alta resistenza.



Spostamento laterale idraulico [D] fino a 84 cm, con trasmissione esterna opzionale fino a 136 cm [d] 68 cm o 42 cm con trasmissione esterno. La trincia può essere inclinato di 90° verso l'alto e inclinato di 50° verso il basso.



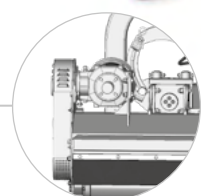
Sistema antiurto che previene danni sull'attacco anche in situazioni gravose. L'attacco articolato permette di schivare gli ostacoli (optional)

**FLEX-SAFE**

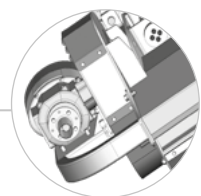


La posizione flottante viene gestita sui due punti - Movimento del braccio (verticale) - Movimento della testata (inclinazione)

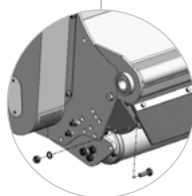
**FLOAT**



Il moltiplicatore all'interno permette di tenere la macchina vicina al trattore (adatto per i filari in frutticoltura)



Il moltiplicatore all'esterno permette uno spostamento molto ampio (optional per 175-200 cm)



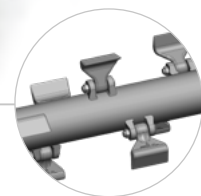
Cofano regolabile per impostare la finezza del prodotto trinciato

**M-FLAP**

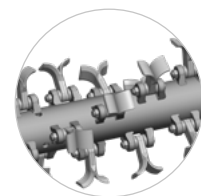


Controlame temperate per un risultato di lavoro perfetto

**2 COUNTER CUTTERS**



Rotore standard con martelli SMW



Rotore optional con lame a Y

**HELIX ROTOR**