

# S9 multipla

100-250 CV

Ø max. 9 cm

## Broyeur robuste pour grandes surfaces jusqu'à 8 mètres de largeur de travail.

Le broyeur S9 multipla broie des matériaux d'un diamètre allant jusqu'à 9 cm. Le broyeur spécialement conçu pour le broyage des grands espaces, tels que les terrains de golf et les aéroports, ils font également preuve d'efficacité sur les champs de luzerne et écrasent rapidement et intensément des matériaux exigeants.

**Le S9 multipla est disponible en quatre configurations.** Dans la version standard, les broyeurs montés sur le chariot sont tirés par le tracteur. Les modèles optionnels sont disponibles avec attelage à 3 points: une variante avec fonction marche avant et une en marche arrière - poussée. Le broyeur central **S9 base** peut également être utilisé indépendamment, aussi en frontal. Une autre variante combine deux machines arrières et peut être utilisée en combinaison avec un broyeur à l'avant.

Les broyeurs s'adaptent au terrain pendant le déplacement. La télécommande hydraulique permet de soulever simultanément les accessoires.

## Spécifications standards et caractéristiques

- > Broyage d'herbe et de bois de taille jusqu'à 9 cm Ø
- > Vitesse de travail 3-10 km/h
- > **Configuration C1: Timon d'attelage** avec deux broyeurs latéraux et le broyeur central S9 base, avec 2 roues, pare-boue et un pied d'appui hydraulique
- > Boîtier 1000 t/min
- > Transmission avec courroies
- > Système hydraulique via tracteur
- > Système de freinage pneumatique Tristop
- > Système de graissage centralisé
- > Capot arrière réglable avec protection en caoutchouc
- > Protection avant à chaînes
- > Rouleau d'appui 193 mm Ø
- > Kit feux arrière et panneaux de signalisation
- > Rotor avec marteaux SMO

## Options et accessoires

- > **Configuration C2: Attelage à 3 points avec 3 broyeurs - marche avant**
- > **Configuration C3: Attelage à 3 points avec 3 broyeurs - inverse pour tracteur réversible**
- > **Configuration C4: Attelage à 3 points avec 2 broyeurs - marche avant**
- > Cardan homocinétique (compatible avec C1)
- > Cardan (compatible avec C2,C3,C4)
- > Décrotteur



YouTube [www.youtube.com/seppimulcher](http://www.youtube.com/seppimulcher)

## Outils



Données techniques · S9 multipla		Standard - C1	C2	C3	C4
Largeur de travail	cm	800	800	800	800
Encombrement	cm	805	805	805	805
Largeur de transport	cm	295	295	295	295
Profondeur	cm	495	290	290	162
Hauteur de transport	cm	395	395	395	395
Poids · indicatif	kg	4.950	4.500	4.500	3.400
Courroies	nb	3 x 5	3 x 5	3 x 5	2 x 5
Marteaux SMO	nb	87	87	87	60
Tracteur puissance nominale	CV	100-250	100-250	100-250	100-250

## S9 multipla · Caractéristiques

Châssis robuste en acier de haute résistance, avec plaques d'usure interchangeables.

S420

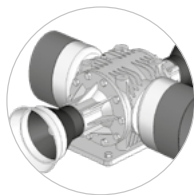


Fonctions du système hydraulique:

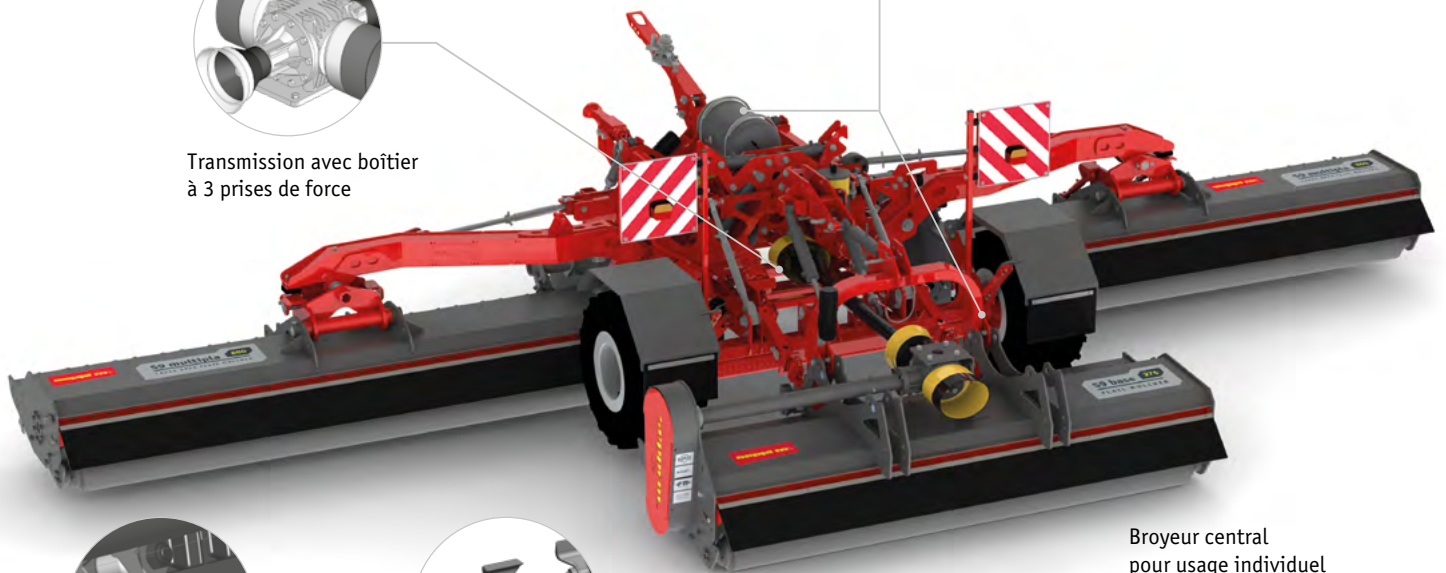
- Soulever les 3 broyeurs et crochets de sécurité
- Limiter l'ascenseur pour un retournement rapide
- Réglage du pied pour la position de stationnement

1 raccord à single e 1 à double effet requis

TRISTOP système de freinage  
Activez la fonction de freinage de service, de stationnement et d'urgence

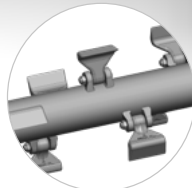


Transmission avec boîtier à 3 prises de force



2 COUNTER CUTTERS

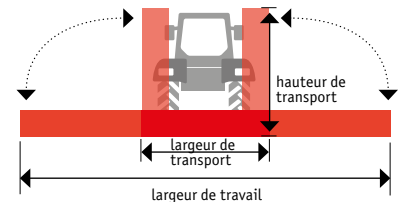
Contre-couteaux en acier trempé et interchangeable pour un résultat de broyage parfait



HELIX ROTOR

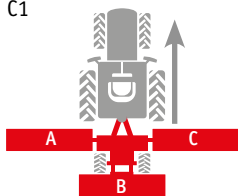
Rotor hélicoïdal avec marteaux SMO  
Faible consommation d'énergie et efficacité maximale grâce à la technologie du rotor hélice

Broyeur central pour usage individuel



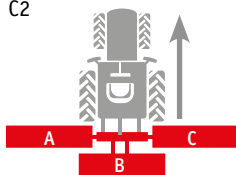
### 4 Configuration - Combinaisons d'attelage

C1



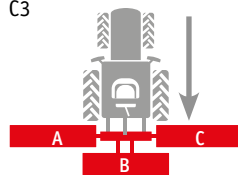
Timon d'attelage avec 3 broyeurs marche avant

C2



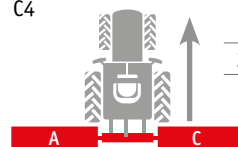
Attelage à 3 points avec 3 broyeurs marche avant

C3



Attelage à 3 points avec 3 broyeurs inverse/poussée

C4



Attelage à 3 points avec 2 broyeurs marche avant

A	B	C
300 cm	275 cm	300 cm