

BMS-L

 7-15 tonnes

 max. 7 cm Ø (15 cm*)

Broyeur universel avec deux capots réglables pour adaptation sur pelles de 7 à 15 tonnes.

Grâce au double capot ouvrable, le broyeur BMS-L peut travailler dans les deux sens, ce qui est idéal pour des travaux spécifiques, selon le type de végétation (herbe, roseaux, bois), mais aussi selon l'endroit et les circonstances.

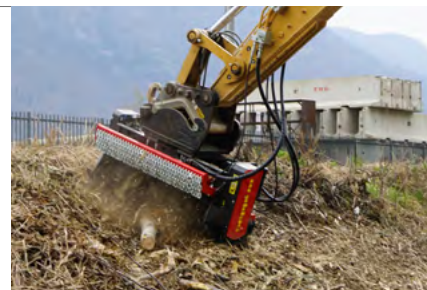
Avec le rotor standard, le BMS-L broie arbustes et bois jusqu'à 7 cm, avec le rotor forestier jusqu'à 12 cm de diamètre.


Modèle de base et caractéristiques

- > Broyage buissons jusqu'à 7 cm Ø
- > Pour excavateurs de 7-15 t
- > Interface universelle pour plaque d'attelage
- > Entraînement par 5 courroie
- > Transmission prédisposée pour moteur au choix
- > 1 capot réglable mécaniquement
1 capot réglable hydrauliquement
- > Protection avant et arrière à chaînes
- > Patins d'appuis renforcés
- > Rotor standard à marteaux SMO
- > Contre-couteaux à l'intérieur du châssis

Options et accessoires

- > Broyage buissons et de bois jusqu'à 15 cm Ø * avec rotor forestier
- > Rotor forestier à marteaux fixes MINI DUO avec inserts de tungstène
- > Rotor CUT CONTROL avec marteaux fixes MINI DUO ou MINI BLADE
- > Interface pour le bras d'excavateur
- > Interface de rotation hydr. 190°
- > Pied d'appui pour pelles araignées
- > Rouleau d'appui au lieu des patins
- > Soupape électr. pour l'ouverture du capot avec commandes
- > 2 capots réglables hydrauliquement (au lieu 1x hyd. et 1x mec.)
- > Sélection de moteurs à débit variable: 29-58 cm³ ou 32-65 cm³



 www.youtube.com/seppimulcher

Données techniques • BMS-L

Largeur de travail	100 cm	125 cm
Encombrement	131 cm	156 cm
Profondeur	87 cm	87 cm
Hauteur	73 cm	73 cm
Poids • standard à titre indicatif, sans opt.	450 kg	530 kg
Poids • avec outils forestier	600-700 kg	700-800 kg
Courroies	5	5
Marteaux SMO • standard	9	12
Rotor forestier avec marteaux fixes • OPT-228	21	27
Rotor forestier avec marteaux fixes • OPT-380	21	27

Outils



Transmission hydraulique à hautes performances

Le système de transmission du modèle **BMS-L** est conçu pour des moteurs avec un débit de 90-150 l/min. Pour cette tête de broyage, SEPPI M. propose différents moteurs hydrauliques avec des débits variables les différentes valeurs de cylindrée. Le partenaire SEPPI M. vous aidera à choisir le moteur adapté à votre application.

TRANSMISSION HYDRAULIQUE**BMS-L**

Pression	150 - 300 bar
Pression du drainage	max. 5 bar
Débit hydraulique nécessaire	90 - 150 l/min

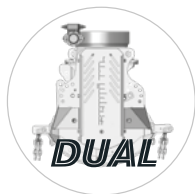
Raccords hydrauliques requis:

3 (aller, retour, drainage)

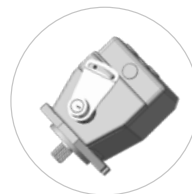
1 capot hydr.: 2 (ouvrir/fermer) ou soupape électr. optionnelle

2 capots hydr.: 4 (ouvrir/fermer) ou 2 et soupape électr. opt.

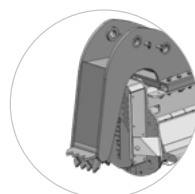
Interface de rotation: 2 (droite/gauche)



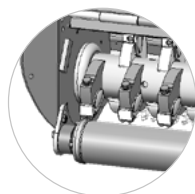
Grâce au double capot, le broyeur peut travailler dans les deux sens, ce qui est idéal pour des travaux spécifiques



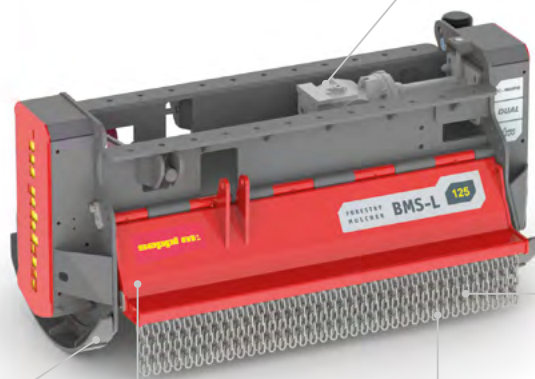
Moteur à débit variable (différentes cylindrées au choix)



Pied d'appui pour pelle araignée (option)



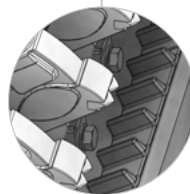
Rouleau d'appui au lieu des patins (option)



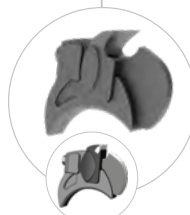
Les chaînes des deux côtés empêchent la projection de matériel entrant dans le broyeur

**2 COUNTER CUTTERS**

Contre-couteaux tempérés pour un résultat de broyage parfait ici: rotor standard avec marteaux SMO pour broyer d'herbe

**CARBIDE**

Rotor en option: marteaux fixes MINI DUO pour broyer et fraiser de bois
Option: Système CUT CONTROL avec un limiteur

**CUT CONTROL**

Rotor en option: Système CUT CONTROL marteaux MINI BLADE avec un limiteur d'attaque spécialement développé pour réduire la profondeur de coupe
> Coupe rapide dans la végétation fine