

# H 7

 5-15 tonnes

 max. 7 cm

## Broyeur à marteaux pour adaptation sur bras de pelles à chenilles ou à roues de 5 à 15 tonnes.

Cette tête de broyage polyvalente est une machine très solide et robuste pour l'entretien régulier de l'herbe et des broussailles.

Grâce aux possibilités de réglage du rouleau et du capot, cette machine peut être utilisée aussi bien pour le fauchage d'herbe que pour le broyage de bois et broussaille jusqu'à 7 cm de diamètre.

Ce modèle offre de nombreuses options d'attelage pour répondre à vos besoins comme la rotations hydraulique ou le suivi de terrain. Grâce à l'attelage de votre choix, le broyeur s'adapte parfaitement au sol lorsque l'engin est en mouvement. L'appui permanent du rouleau permet d'obtenir une coupe nette sans endommager le sol.


### Modèle de base et caractéristiques

- > Broyage d'herbe et buissons jusqu'à 7cm Ø
- > Pour excavateurs de 5-15 t
- > Interface universelle pour plaque d'attelage
- > Entraînement par 4 courroie
- > Moteur VARIO FLOW à débit variable 29-58 cm³
- > Capot arrière réglable
- > Protection avant à chaînes
- > Protection arrière en caoutchouc
- > Rouleau d'appui renforcé
- > Rotor à trois hélice avec marteaux SMO
- > Contre-couteaux en acier trempé à l'intérieur du châssis, interchangeables

### Options et accessoires

- > Interface d'attelage pour le bras d'excavateur
- > Attelage flottant (parallélogramme)
- > Interface de rotation hydr. 190°
- > Adaptateur pendulaire



 [www.youtube.com/seppimulcher](https://www.youtube.com/seppimulcher)

### Données techniques • H7

	125 cm	150 cm	200 cm
Largeur de travail	125 cm	150 cm	200 cm
Encombrement	140 cm	165 cm	215 cm
Profondeur	97 cm	97 cm	97 cm
Hauteur	57 cm	57 cm	57 cm
Poids (à titre indicatif, sans options)	410 kg	470 kg	570 kg
Courroies	4	4	4
Marteaux SMO • standard	12	15	21

### Outils





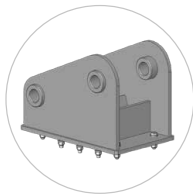
## Transmission hydraulique à hautes performances

Cette tête de broyage est entraînée par un moteur à un débit variable de 55-150 l/min.

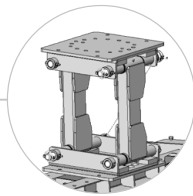
TRANSMISSION HYDRAULIQUE	H7
Pression	150 - 300 bar
Pression du drainage	max. 2 bar
Débit hydraulique nécessaire	55 - 150 l/min

**Raccords hydrauliques requis:**  
3 (aller, retour, drainage)

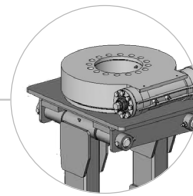
**S420** Châssis robuste en acier de haute résistance, avec plaques d'usure interchangeable.



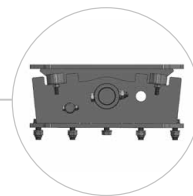
Interface d'attelage pour le bras d'excavateur (option)



Attelage flottant pour l'adaptation au sol (option)



Interface de rotation hydr. de 190° (option)



Adaptateur pendulaire (option)

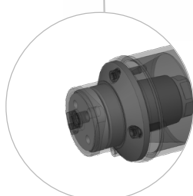


Moteur à débit variable

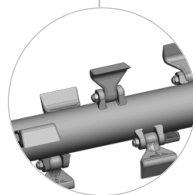


**LOW PROFILE**  
Profil bas

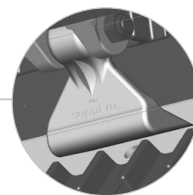
Le caoutchouc et les chaînes empêchent la projection de matériel entrant dans le broyeur



Palier renforcé



Rotor standard avec marteaux SMO



Contre-couteaux tempérés pour un résultat de broyage parfait

