

# SMWA + SMO skid steer

150-250 bar | 40-150 l/min

## Entretien professionnel des espaces verts avec des chargeuses compactes

Les broyeurs pour chargeuses compactes SMWA skid steer et SMO skid steer broient de l'herbe et des arbustes jusqu'à 5 et 7 cm de diamètre.

Ces broyeurs sont très efficaces en particulier pour l'entretien des espaces verts, mais aussi pour l'agriculture.

Les utilisations les plus typiques sont dans les parcs, sur les bords de route et dans les chantiers.

## Spécifications standards et caractéristiques

- > SMWA skid steer broyage d'herbe et de bois de taille jusqu'à 5 cm Ø
- > SMO skid steer broyage d'herbe et de bois de taille jusqu'à 7 cm Ø
- > Vitesse de travail 3-10 km/h
- > Châssis en acier S420 haute résistance
- > Interface d'attelage flottant selon les normes SAE
- > Transmission avec courroies
- > Capot arrière réglable M-FLAP avec protection en caoutchouc
- > Protection avant à volets en métal
- > Rotor à trois hélice avec marteaux
- > 2 rangées de contre-couteaux

## Options et accessoires

- > Rotor avec couteaux Y
- > Moteur à débit variable avec soupape de surpression
- Décrotteur
- > Interface d'attelage universelle pour chargeuses



[YouTube www.youtube.com/seppimulcher](https://www.youtube.com/seppimulcher)

### Données techniques • SMWA skid steer

Largeur de travail	<b>155 cm</b>	<b>175 cm</b>
Encombrement	167 cm	187 cm
Profondeur	90 cm	90 cm
Hauteur	95 cm	95 cm
Poids - à titre indicatif, sans options	445 kg	496 kg
Courroies	3	4
Marteaux SMW standard	15	18
Courteaux Y DUO option	27	33

### Données techniques • SMO skid steer

Largeur de travail	<b>200 cm</b>
Encombrement	215 cm
Profondeur	110 cm
Hauteur	110 cm
Poids - à titre indicatif, sans options	685 kg
Courroies	5
Marteaux SMO standard	21
Courteaux Y DUO option	39

### OUTILS • SMWA skid steer



### OUTILS • SMO skid steer





## Transmission hydraulique à hautes performances

Le système de transmission des modèles **SMWA skid steer** et **SMO skid steer** s'adapte à des moteurs avec un débit d'huile de 40 à 150 l/min.

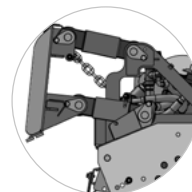
Il est possible de choisir parmi différentes options de moteurs hydrauliques à débit variable avec vanne de surpression.

Le partenaire SEPPI M. vous aidera à choisir le moteur adapté à votre application.

TRANSMISSION HYDRAULIQUE	
Pression	150 - 250 bar
Débit hydraulique nécessaire	40 - 150 l/min
Raccords hydrauliques requis	3 (aller, retour, drainage)
Pression du drainage	max. 1.5 bar

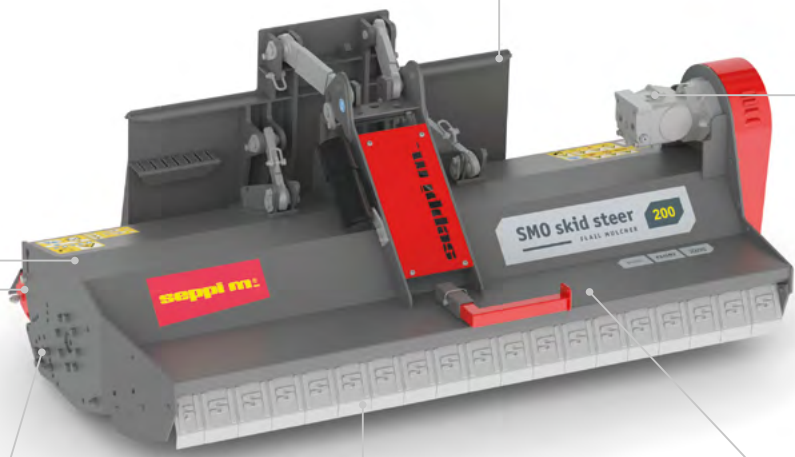


SMWA skid steer \*



Attelage flottant pour suivre le terrain  
**FLOAT**

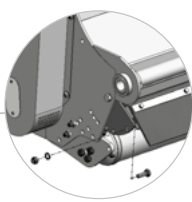
Châssis en acier haute résistance  
**S420**



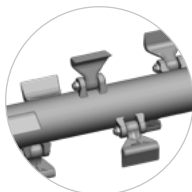
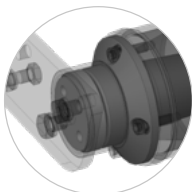
SMO skid steer \*

Moteur à pistons à débit variable (option)

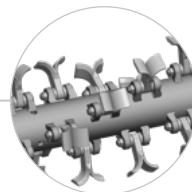
Capot réglable pour régler la finesse broyage  
**M-FLAP**



Rouleau d'appui avec paliers renforcés



Rotor standard avec marteaux SMW/SMO



Rotor optionnel avec couteaux Y



Contre-couteaux tempérées pour un résultat de broyage parfait



\* nouvelles couleurs à partir de 2021