

SMWA avs

50-90 CV Ø max. 5 cm

Broyeur facile à manœuvrer pour les positions latérales

Seppi M. **SMWA avs** est un broyeur déportable qui montre tout son potentiel surtout sur les terrains en pente.

Positionné au centre derrière le tracteur, il atteint les pentes les plus variées. Avec son déport latéral et son grand espace de déplacement de haut en bas, **SMWA avs** est un broyeur extrêmement facile à manœuvrer.

Même dans les espaces de travail les plus étroits, il est léger et maniable, il est particulièrement adapté à la viticulture et à la culture des fruits. En revanche, dans les versions supérieures, il est parfait pour entretenir les paysages et pour les travaux du secteur public.

Spécifications standards et caractéristiques

- > Broyage d'herbe et de bois de taille jusqu'à 5 cm Ø
- > Vitesse de travail 1-5 km/h
- > Attelage à 3 points ISO de 2e cat.
- > Boîtier 540 t/min à roue libre
- > Transmission avec courroies
- > Déplacement latéral hydraulique
- > Inclinaison hydraulique
- > Système flottant
- > Rouleau d'appui, réglable
- > Capot arrière réglable M-FLAP avec protection en caoutchouc
- > Protection avant à volets en métal
- > Rotor à trois hélice avec marteaux
- > 2 rangées de contre-couteaux

Options et accessoires

- > Rotor avec couteaux Y
- > Cardan double homocinétique
- > Boîtier 750 t/min
- > Boîtier extérieur (seule 175+200)
- > Attelage frontal
- > Système de sécurité antichocs FLEX-SAFE (seule attelage arrière)
- > Protection courroies renforcée
- > Transmission à gauchet
- > Décrotteur
- > Rouleaux d'appui latéraux 160 mm Ø
- > Protection avant à chaînes
- > Protection supplémentaire en caoutchouc avant

Raccords hydrauliques requis

1 à double, 1 à simple effet



[YouTube www.youtube.com/seppimulcher](https://www.youtube.com/seppimulcher)

Données techniques • SMWA avs

Largeur de travail	cm	155	175	200
Encombrement	cm	167	190	215
Profondeur · transport	cm	170	190	190
Hauteur	cm	105	105	105
Poids · indicatif	kg	600	650	695
Courroies	nb	3	4	4
Marteaux	nb	15	18	21
Couteaux	nb	27	33	39
Tracteur poids	kg	1.930	2.250	2.350
Puissance nominale	CV	50-65	60-90	70-90

Outils



Marteau
SMW

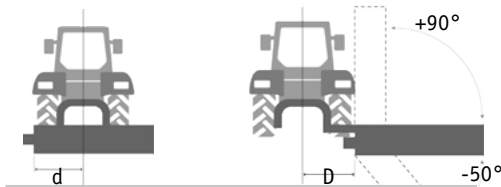


Couteaux
Y DUO

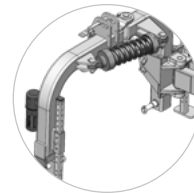
SMWA avs · Caractéristiques

Châssis robuste en acier haute résistance.

S420



Déplacement latéral hydraulique [D] jusqu'à 84 cm avec boîte de vitesses en option jusqu'à 136 cm [d] 68 cm ou 42 cm avec boîte externe
La broyeur peut être inclinée à 90° vers le haut et 50° pour être incliné

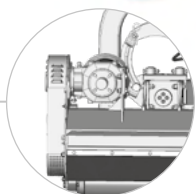


Option:
Système de sécurité anti chocs permet d'éviter les dommages sur l'attelage.
Attelage trois points articulé vous permet d'éviter les obstacles
FLEX-SAFE

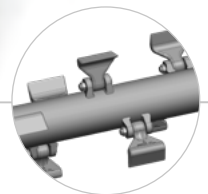


La position flottante est gérée sur les deux points
- Mouvement du bras (vertical)
- Mouvement de la tête (inclinaison)

FLOAT



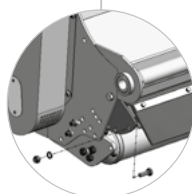
Boîtier à l'intérieur pour garder le broyeur près du tracteur (convient aux rangées de cultures fruitières)



Rotor standard avec marteaux SMW



Boîtier à l'extérieur pour un déplacement très ample (option pour 175-200 cm)



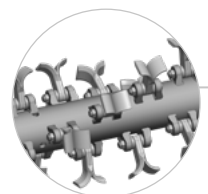
Capot réglable pour régler la finesse broyage

M-FLAP



Contre-couteaux tempérées pour un résultat de broyage parfait

2 COUNTER CUTTERS



Rotor optionnel avec couteaux Y
HELIX ROTOR