

# S7 base

50-160 CV Ø max. 7 cm

## L'expert parmi les broyeurs de moyenne puissance avec un attelage réversible.

Bords de routes, pelouses et champs: ce broyeur innovant répond aux besoins des professionnels de l'entretien des espaces verts, dans une grande variété de situations. Les marteaux comme les contre-couteaux sont en acier trempé et broient facilement l'herbe, les branches et les résidus de taille jusqu'à 7 cm de diamètre.

Si nécessaire, il est possible de remplacer les marteaux et dorénavant aussi les contre-lames, pour une coupe toujours nette. L'intérieur du châssis est doté de plaques anti-usure interchangeables, qui sont aussi adaptées aux tâches les plus exigeantes.

Le **S7 base** est particulièrement robuste et pourtant très léger, ce qui est particulièrement avantageux pour les travaux en pente où un poids élevé du broyeur peut nuire à la stabilité du véhicule. Le broyeur est réversible et peut être actionné à l'avant ou à l'arrière du tracteur.

## Spécifications standards et caractéristiques

- > Broyage d'herbe et de bois de taille jusqu'à 7 cm Ø
- > Vitesse de travail 3-10 km/h
- > Attelage à 3 points ISO de 2e cat. réversible
- > Boîtier 1000 t/min à roue libre et avec arbre passant
- > Transmission avec courroies
- > Protection avant à volets en métal et à chaînes
- > Rouleau d'appui, réglable in hauteur
- > Rotor standard avec marteaux <200: SMO, >225: SMW
- > 2 rangées de contre-couteaux

## Options et accessoires

- > Rotor avec couteaux Y
- > Boîtier 540 t/min
- > Boîtier avec inverseur automatique et double roue libre
- > Attelage à 3 points supplémentaire
- > Attelage frontal
- > Protection avant à chaînes et chaînes
- > Roues pneumatiques au lieu du rouleau
- > Capot arrière réglable M-FLAP
- > Capot arrière réglable hydraulique
- > Accessoires pour l'entretien en dessous de branches (voir brochure)



[YouTube www.youtube.com/seppimulcher](https://www.youtube.com/seppimulcher)

### Outils

SMO

SMW

#### Marteau



#### Couteaux



### Données techniques • S7 base

Largeur de travail	cm	150	175	200	225	250
Encombrement	cm	166	191	216	241	266
Profondeur	cm	115	115	115	115	115
Hauteur	cm	115	115	115	115	115
Poids (indicatif)	kg	530	610	650	720	780
Courroies	nb	4	4	4	4	4
Marteaux	nb	SMO 15	SMO 18	SMO 21	SMW 24	SMW 27
Couteaux	nb	27	33	39	45	x
Tracteur puissance nominale	CV	50-100	50-100	50-100	90-160	90-160

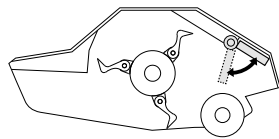
## S7 base · Caractéristiques

Châssis robuste en acier de haute résistance, avec plaques d'usure interchangeables.

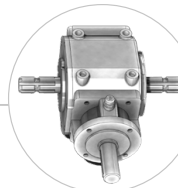
S420

WEARPLATE

M-FLAP

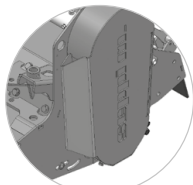


Option:  
Capot réglable, sous le châssis, pour déterminer le degré de broyage, - disponible mécaniquement ou hydrauliquement

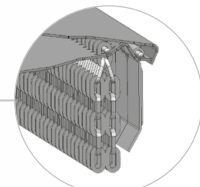


Boîtier pour l'attachement avant et arrière

FR FRONTREAR

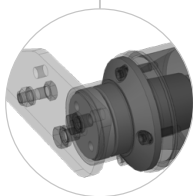
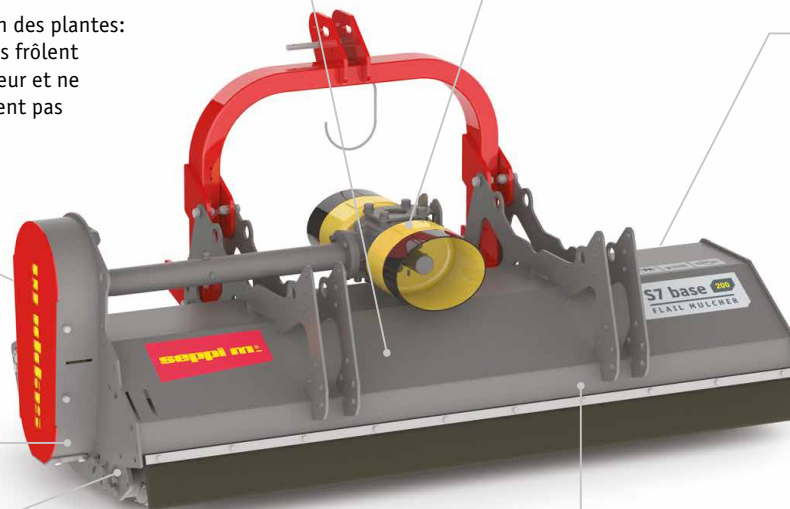


Protection des plantes:  
les plantes frôlent le déflecteur et ne s'accrochent pas

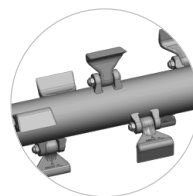


Protection combinée:  
les volets s'inclinent et déplacent les chaînes, créant une barrière qui empêche le matériel de se coincer entre les maillons des chaînes; les chaînes protègent contre les projections de pierres

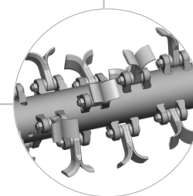
Protection des courroies:  
Version robuste, adopté de la technologie forestière



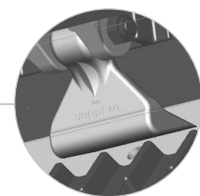
Rouleau réglable en hauteur  
Paliers et rouleau renforcés



Rotor standard avec marteaux  
SMW/SMO



Rotor optionnel avec couteaux Y



Contre-couteaux en acier trempé et interchangeables pour un résultat de broyage parfait

COUNTER CUTTERS

Faible consommation d'énergie et efficacité maximale grâce à la technologie du rotor hélice

HELIX ROTOR

