

SMWA multipla

80-150 CV

Ø max. 5 cm

Broyeur pour grandes surfaces jusqu'à 6 mètres de largeur de travail

Le broyeur SMWA multipla broyage de l'herbe et des broussailles jusqu'à 5 cm de diamètre et travaille sur de grandes surfaces telles que les jachères, les parcs, les terrains de golf ou les aéroports.

Le timon d'attelage comporte un broyeur central et deux broyeurs latéraux. Le broyeur central **SMWA rev cf** peut également être utilisé indépendamment.

Les broyeurs s'adaptent au terrain pendant le trajet.

Le système hydraulique standard avec électrovannes et commande à distance permet le levage des broyeurs individuellement.

Spécifications standards et caractéristiques

- > Broyage d'herbe et de bois de taille jusqu'à 5 cm Ø
- > Vitesse de travail 3-10 km/h
- > Timon d'attelage avec deux broyeur latéraux e le broyeur central SMWA rev cf, avec 2 roues et béquille pour parking
- > Boîtier 1000 t/min
- > STOPSAFE système d'arrêt du rotor
- > Transmission avec courroies
- > Système hydraulique avec électrovalves et commandes à distance
- > Capot arrière réglable avec protection en caoutchouc
- > Protection avant à volets métalliques
- > Rouleau d'appui 152 mm Ø
- > Rotor avec marteaux SMW

Options et accessoires

- > Cardan homocinétique à roue libre
- > Rotor avec marteaux SML
- > Rotor avec couteaux Y
- > Boîtier 540 t/min
- > Protection avant à chaînes
- > Décrotteur
- > Kit feux arrière avec barre anti-encastrement
- > Pare-boue



Outils

- 

Marteau
SMW
- 

Marteau
SML
- 

Couteaux
Y DUO (SMW)

| Données techniques • SMWA multipla | | | Tracteur puissance nominale 80-150 CV | |
|------------------------------------|----|-------|---------------------------------------|-------|
| Largeur de travail | cm | 500 | | 600 |
| Encombrement | cm | 500 | | 600 |
| Largeur de transport | cm | 240 | | 240 |
| Profondeur | cm | 450 | | 450 |
| Hauteur de transport | cm | 290 | | 310 |
| Poids · indicatif | kg | 2.780 | | 2.980 |
| Courroies | nb | 3 x 4 | | 3 x 4 |
| Marteaux SMW | nb | 60 | | 66 |
| Marteaux SML | nb | 111 | | 123 |
| Marteaux Y | nb | 111 | | 123 |

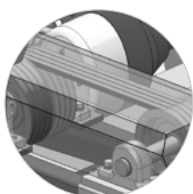
SMWA multipla · Caractéristiques

S420

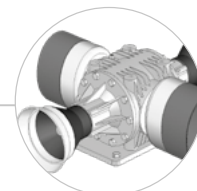
Châssis robuste en acier haute résistance.

Fonctions du système hydraulique:

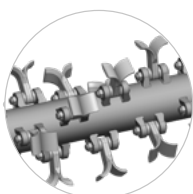
- Soulever les 3 broyeurs et crochets de sécurité
- 1 raccord à double effet requis



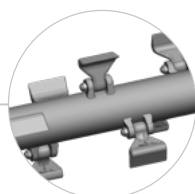
STOPSAFE™
système de sécurité pour arrêter le rotor quand on replie un des broyeurs



Transmission avec boîtier à 3 prises de force



Rotor optionnel avec coupeaux Y
HELIX ROTOR

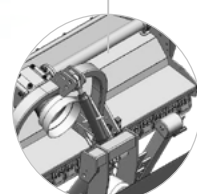


Rotor hélicoïdal avec marteaux SMW



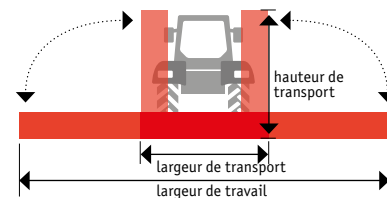
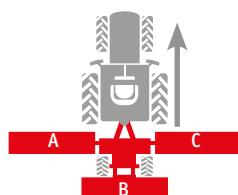
Contre-couteaux en acier trempé pour un résultat de broyage parfait

2 COUNTER CUTTERS



Broyeur central pour usage individuel

| | A | B | C |
|-----|--------|--------|--------|
| 500 | 175 cm | 200 cm | 175 cm |
| 600 | 200 cm | 225 cm | 200 cm |



Les broyeurs peuvent individuellement être repliés pour le transport et pour parking.