

S7 dyna

50-160 CV Ø max. 7 cm

Le modèle haut de gamme des broyeurs légers avec un attelage des deux côtés et un déport latéral linéaire

Avec son châssis innovant, c'est le broyeur parfait pour les professionnels de l'entretien paysager et répond à un large éventail de besoins.

Les marteaux comme les contre-couteaux sont en acier trempé et broient facilement l'herbe, les branches et les résidus de taille jusqu'à 7 cm de diamètre. Si nécessaire, il est possible de remplacer les marteaux et dorénavant aussi les contre-lames, pour une coupe toujours nette. L'intérieur du châssis est doté de plaques anti-usure interchangeables, qui sont aussi adaptées aux tâches les plus exigeantes.

Le **S7 dyna** a un attelage en forme de pyramide et un déport latéral linéaire des deux côtés, avec lesquels il se déplace sans effort à gauche et à droite.

Spécifications standards et caractéristiques

- > Broyage d'herbe et de bois de taille jusqu'à 7 cm Ø
- > Vitesse de travail 3-10 km/h
- > Attelage à 3 points ISO 1e et 2e cat. réversible - avant/arrière avec 2 points de suspension supérieurs
- > Déport latéral linéaire
- > Boîtier à roue libre et avec arbre passant ≤175: 540 t/min, ≥200: 1000 t/min
- > Transmission avec courroies
- > Protection avant à volets en métal et à chaînes
- > Rouleau d'appui, réglable in hauteur
- > Rotor standard avec marteaux ≤200: SMO, ≥225: SMW
- > 2 rangées de contre-couteaux

Options et accessoires

- > Rotor avec couteaux Y
- > Boîtier 540 ou 1000 t/min
- > Boîtier avec inverseur automatique et double roue libre
- > Protection avant à chaînes et chaînes
- > Roues pneumatiques au lieu du rouleau
- > Capot arrière réglable M-FLAP
- > Capot arrière réglable hydraulique



YouTube www.youtube.com/seppimulcher

Outils

SMO

SMW

Marteau



Couteaux



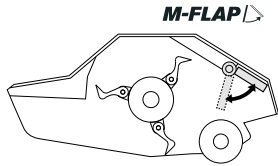
Données techniques • S7 dyna

	cm	150	175	200	225	250	275
Largeur de travail	cm	150	175	200	225	250	275
Encombrement	cm	166	191	216	241	266	288
Profondeur	cm	130	130	130	130	130	130
Hauteur	cm	118	118	118	118	118	118
Poids (indicatif)	kg	660	730	790	850	930	1.020
Courroies	nb	4	4	4	4	4	4
Marteaux	nb	SMO 15	SMO 18	SMO 21	SMW 24	SMW 27	SMW 27
Couteaux	nb	27	33	39	45	x	x
Tracteur puissance nominale	CV	50-100	50-100	50-100	90-160	90-160	90-160

S7 dyna · Caractéristiques

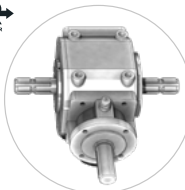
Châssis robuste en acier de haute résistance, avec plaques d'usure interchangeables.

S420

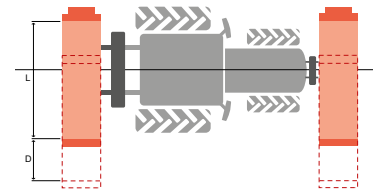


Option:
Capot réglable, sous le châssis,
pour déterminer le degré de broyage, -
disponible mécaniquement ou hydrauliquement

Boîtier pour l'attachement
avant et arrière

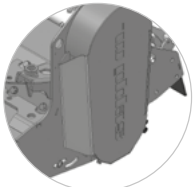


Déport latéral linéaire

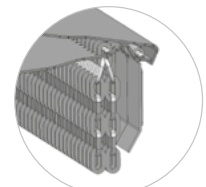


L	D
150	33 cm
175	55 cm
200-275	68 cm

Un attelage innovant à forme
pyramidale, avec une grande
stabilité pour l'attelage frontal ou
arrière

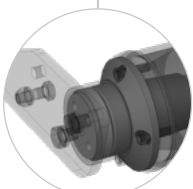


Protection des plantes: les plantes frôlent
le déflecteur et ne s'accrochent pas

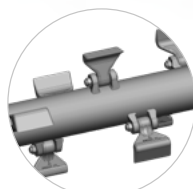


Protection combinée:
les volets s'inclinent et
déplacent les chaînes,
créant une barrière qui
empêche le matériel de se
coincer entre les maillons
des chaînes; les chaînes
protègent contre les
projections de pierres

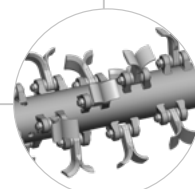
Protection des courroies: Version robuste,
adopté de la technologie forestière



Rouleau réglable en hauteur
Paliers et rouleau renforcés



Rotor standard avec marteaux
SMW/SMO



Rotor optionnel
avec couteaux Y



Contre-couteaux
en acier trempé et
interchangeables pour un
résultat de broyage parfait

Faible consommation d'énergie et efficacité maximale
grâce à la technologie du rotor hélice

