

# S9 base

100-220 CV

Ø max. 9 cm

## Broyeur de puissance grande avec attelage réversible

Ces machines broient l'herbe, les buissons et les branches d'un diamètre jusqu'à 9 cm. Le capot arrière est réglable et permet ainsi de déterminer la finesse de broyage.

Le dispositif d'attelage réversible permet de monter la structure d'attelage en deux positions différentes, pour conduite tirée ou poussée.

Le broyeur **S9 base** peut être équipé d'une transmission hydraulique pour chargeuse hydraulique sur chenilles.

## Spécifications standards et caractéristiques

- > Broyage d'herbe et de bois de taille jusqu'à 9 cm Ø
- > Vitesse de travail 3-10 km/h
- > Attelage à 3 points ISO 2e cat. réversible
- > Boîtier 1000 t/min à roue libre et avec arbre passant
- > Transmission avec courroies
- > Capot arrière réglable avec protection en caoutchouc
- > Protection avant à chaînes
- > Rouleau d'appui 193 mm Ø
- > Rotor avec marteaux SMO

## Options et accessoires

- > Boîtier 540 t/min
- > Boîtier avec inverseur automatique et double roue libre
- > Attelage à 3 points supplémentaire
- > Attelage frontal
- > Transmission à gauche
- > Protection avant en caoutchouc supplémentaire
- > Roues pneumatiques
- > Décrotteur
- > Attelage pour chargeuse hydraulique /dameuse avec moteur 80 cm<sup>3</sup> (modèles 225-300)
- > Accessoires pour l'entretien en dessous de branches (voir brochure)



[www.youtube.com/seppimulcher](https://www.youtube.com/seppimulcher)

## Outils



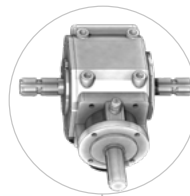
Données techniques • S9 base		Tracteur puissance nominale 100-220 CV					
Largeur de travail	cm	200	225	250	275	300	
Encombrement	cm	215	240	265	290	315	
Profondeur	cm	117	117	117	117	117	
Hauteur	cm	116	116	116	116	116	
Poids - indicatif	kg	870	940	1.010	1.090	1.170	
Courroies	nb	5	5	5	5	5	
Marteaux	nb	21	24	27	27	30	

## S9 base · Caractéristiques

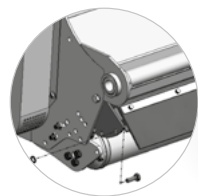
Châssis robuste en acier de haute résistance, avec plaques d'usure interchangeables.



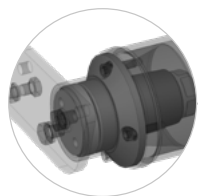
Protection courroies renforcée minimise les dommages accidentels



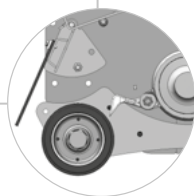
Boîtier pour l'attachement avant et arrière



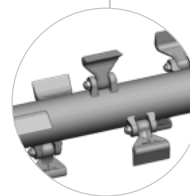
Capot réglable pour régler la finesse broyage



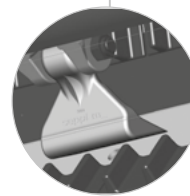
Rouleau avec double palier à rouleaux coniques pour une longue durée de vie; le grand diamètre facilite la conduite sur terrains irréguliers.



Rouleau positionné très proche du rotor. Il va donc être nettoyé par les marteaux et le matériel broyé est mieux évacué au dessus du rouleau.



Rotor avec marteaux SMW  
Faible consommation d'énergie et efficacité maximale grâce à la technologie du rotor hélice  
**HELIX ROTOR**



Contre-couteaux en acier trempé et interchangeables pour un résultat de broyage parfait

