

S9 base

100-220 CV

Ø max. 9 cm

Trituradora de alta potencia con enganche reversible

Los dispositivos de esta serie trituran hierba y restos de poda de hasta 9 cm de diámetro. El capó trasero es ajustable y por lo tanto permite determinar el grado de trituración.

La **S9 base** tiene un enganche central. La trituradora es reversible y se puede montar frontal o posterior del tractor.

Este modelo puede equiparse con motor para tractores hidráulicos.

Versión de serie y características

- > Tritura hierba y restos de poda de hasta 9 cm Ø
- > Velocidad de avance 3-10 km/h
- > Enganche de 3 puntos ISO de I y II cat. reversible
- > Multiplicador 1000 rpm con rueda libre y eje pasante
- > Transmisión por correa
- > Capó trasero regulable con protección de goma
- > Protección delantera con cadenas
- > Rodillo de apoyo 193 mm Ø
- > Rotor con martillos SMO

Versión opcional y accesorios

- > Multiplicador 540 rpm
- > Multiplicador con inversor automático y doble rueda libre
- > Enganche adicional a 3 puntos
- > Enganche frontal
- > Transmisión a la derecha
- > Protección de goma delantera adicional
- > Ruedas de goma en lugar del rodillo
- > Raspador de rodillo
- > Enganche para tractores hidráulicos con orugas con motor 80 cm³ (modelos 225-300)
- > Accesorios para el mantenimiento bajo hileras (ver el catálogo)



[YouTube www.youtube.com/seppimulcher](https://www.youtube.com/seppimulcher)

Herramientas



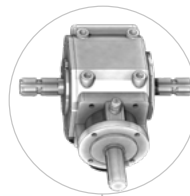
Datos técnicos · S9 base		Potencia nominal tractor 100-220 CV				
Ancho de trabajo	cm	200	225	250	275	300
Ancho total	cm	215	240	265	290	315
Profundidad	cm	117	117	117	117	117
Altura	cm	116	116	116	116	116
Peso · indicativo sin opciones	kg	870	940	1.010	1.090	1.170
Correas	núm.	5	5	5	5	5
Martillos	núm.	21	24	27	27	30

S9 base · Características

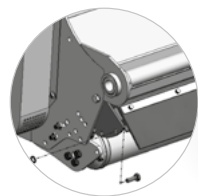
Chasis de acero de alta resistencia, con placas de desgaste intercambiables.



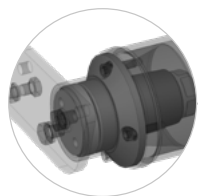
Protección reforzada de las correas que minimiza el daño accidental



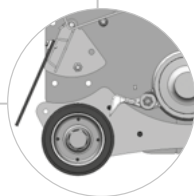
Multiplificador para enganche delantera y trasera



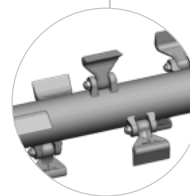
Capó regulable para regular el grado de trituración del producto



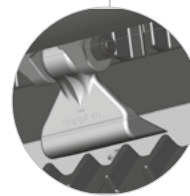
Rodillo robusto con doble rodamiento de rodillos cónicos para una larga vida, el gran diámetro facilita el desplazamiento en terrenos accidentados.



Debido a la construcción con una distancia óptima para el rodillo de rotor se limpia automáticamente por martillos rotatorios, y el material triturado se distribuye uniformemente sobre el rodillo.



Rotor con martillos SMW
Bajo consumo de potencia y rendimiento máximo con rotor de tecnología helicoidal



Doble fila de contra-cuchillas intercambiable en el interior del chasis mejoran el resultado de trituración del material

