

BMS-L

 7-15 toneladas

 max. 7 cm Ø (15 cm*)

Trituradora universal con dos capós ajustables para su fijación a excavadoras de 7 a 15 toneladas

La abertura de ambos capós permite trabajar con la BMS-L en ambos sentidos, adaptando la trituradora al trabajo específico a realizar, determinado no solo por el tipo de vegetación, hierba, cañas o leña, sino también por el lugar y las circunstancias.

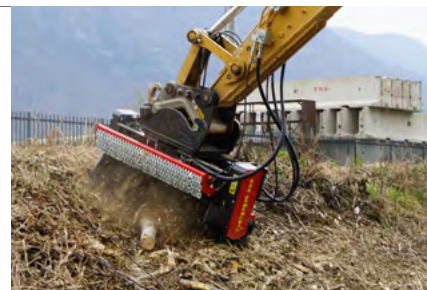
Con el rotor estándar la BMS-L tritura arbustos hasta 7 cm de diámetro, con el rotor forestal hasta 12 cm.


Versión de serie y características

- > Tritura la hierba y los arbustos de hasta 7 cm Ø
- > Para excavadoras de 7-15 toneladas
- > Interfaz de conexión
- > Transmisión con 5 correas
- > Transmisión para motor a elección
- > 1 capó regulable hidráulicamente
1 capó regulable mecánicamente
- > Protección anterior y posterior con cadenas
- > Patines de apoyo
- > Rotor estándar con martillos SMO
- > Contracuchillas dentro del chasis

Versión opcional y accesorios

- > Tritura los arbustos y la madera de hasta 15 cm Ø
* con rotor forestal
- > Rotor forestal: martillos fijos MINI DUO con insertos de carburo
- > Rotor CUT CONTROL con martillos fijos MINI DUO o MINI BLADE
- > Plataforma de conexión
- > Plataforma de rotación hidráulica 190°
- > Plataforma para excavadora de araña
- > Rodillo de apoyo en lugar de patines
- > Electroválvula para apertura del capó con mando
- > 2 capó regulable hidráulicamente (en lugar 1x hidr. und 1x mec.)
- > Motores de cilindrada variable su elección: 29-58 cm³ o 32-65 cm³



 www.youtube.com/seppimulcher

Datos técnicos · BMS-L

Ancho de trabajo	100 cm	125 cm
Ancho total	131 cm	156 cm
Profundidad	87 cm	87 cm
Altura	73 cm	73 cm
Peso (indicativo)	450 kg	530 kg
Peso con rotor forestal (indicativo)	600-700 kg	700-800 kg
Correas	5	5
SMO Schlägel · estándar	9	12
Martillos fijos · OPT-228	21	27
Martillos fijos · OPT-380	21	27

Herramientas





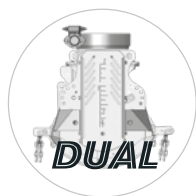
Transmisión hidráulica en altas prestaciones

El sistema de accionamiento de la **BMS-L** está diseñado para motores con un caudal de 90-150 l/min. Para este cabezal triturador, SEPMI M. ofrece motores hidráulicos con caudales variables, según los valores de cilindrada. El revendedor autorizado le ayudará a elegir el motor adecuado para su aplicación.

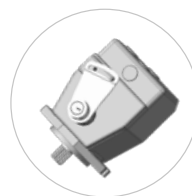
TRANSMISIÓN HIDRÁULICA	BMS-L
Presión	150 - 300 bar
Capacidad hidráulica necesarias	max. 5 bar
Presión del drenaje	90 - 150 l/min

Conexiones hidráulica necesarias

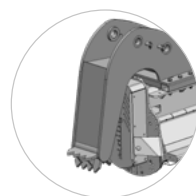
- 3 (entrega, retorno, drenaje)
- 1 capó hyd.: 2 (abrir/cerrar) o electroválvula
- 2 capós hyd.: 4 (abrir/cerrar) o 2 de doble efecto y electroválvula
- Plataforma di rotción: 2 (derecha/izquierda)



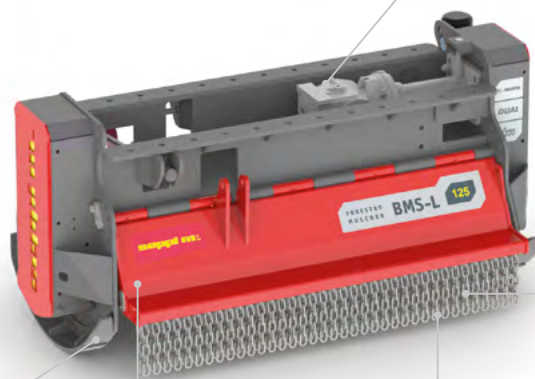
Gracias al capó doble con apertura la trituradora puede trabajar en dos sentidos y por lo tanto se adapta al trabajo específico por realizar



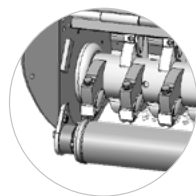
Motor de cilindrada variable (volúmenes para elegir)



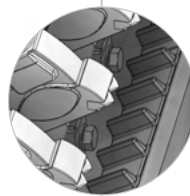
Placa de apoyo para excavadora de araña (opcional)



Protección para evitar la expulsión del material que ha entrado en la trituradora



Opcional: patines de apoyo en lugar de rodillo



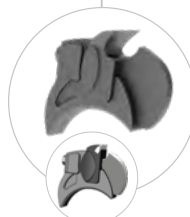
CARBIDE

Rotor forestal opcional con martillos fijas MINI DUO para cortar y fresar madera. También disponible con limitador CONTROL DE CORTE



2 COUNTER CUTTERS

Contracuchillas templadas para un trabajo con resultado perfecto. Rotor aquí con martillos SMO (estándar) para podar e triturar hierba



CUT CONTROL

Rotor opcionales: sistema CUT CONTROL equipado con martillos MINI BLADE con cuchilla de afilado y limitador de profundidad de corte > Corte rápido y mulch fino