

MAXIFORST

max. 60 cm Ø 300-500 CV

Trituradora fuerte para un trabajo solvente en condiciones difíciles

MAXIFORST realiza sus tareas con honor. La máquina es muy potente, con una doble transmisión de trituradora de leña hasta 60 cm; ya sea en la limpieza del bosque, después de la recogida de la madera, en la tala de plantas, y en los trabajos de mantenimiento y recuperación después de tormentas o incendios. La refrigeración integrada asegura un rendimiento constante. Gracias a su gran fuerza y a la robustez de sus materiales, MAXIFORST es el aliado perfecto para grandes proyectos.

Versión de serie y características

- > Tritura ramos y madeira de hasta 60 cm Ø
- > Velocidad de avance 0-5 km/h
- > Enganche de 3 puntos ISO de III y de IV cat. central fijo posterior
- > Multiplicador 1000 rpm, rueda libre, refrigeración integrada
- > ADAM™ sistema de alineación
- > Doble transmisión por correa
- > Capó regulable hidráulicamente
- > Patines reforzados, altura regulable
- > Protección con cadenas
- > Contracuchillas templadas
- > Rotor estándar de martillos fijos MINI DUO con placas de metal duro

Versión opcional y accesorios

- > Martillos fijos con placas de metal duro MONO HIT V-LOCK
- > Tercer punto hidráulico
- > Turbo fluido de acoplamiento M-TURBO
- > Bajador de ramas hidráulico (distintos tipos a escoger)
- > Rastrillos en el capó



[YouTube www.youtube.com/seppimulcher](https://www.youtube.com/seppimulcher)

Datos técnicos · MAXIFORST	Potencia nominal 300-500 CV	
Ancho de trabajo	250 cm	300 cm
Ancho total	300 cm	350 cm
Profundidad	150 cm	150 cm
Altura	150 cm	150 cm
Peso (indicativo sin opciones)	4.330 kg	4.960 kg
Correas	2x5	2x5
Martillos fijos · MINI DUO	54	66
Martillos fijos · MONO TIP + lateral	77+6	91+6

Herramientas



Martillo fijo
MINI-DUO

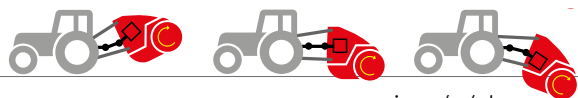


Martillo fijo
MONO HIT V-LOCK



Martillo lateral
V-LOCK EXTREME

Sistema de alineación ADAM™



www.seppi.com/es/adam
video ADAM™

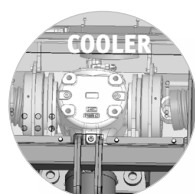


ADAM™ Sistema de alineación (estándar)

Inclinación de la trituradora, manteniendo los ángulos del cardán iguales en formación W. Gracias a los ángulos, el movimiento resulta más grande en el chasis y la máquina se puede elevar más alto e inclinar con mayor profundidad. Esta nivelación protege el cardán y el eje de la toma de fuerza del tractor cuando hay una carga de trabajo especialmente pesada (elevación y terreno irregular). Ventajas: el eje cardán y la toma de fuerza duran más tiempo, mayor elevación, el trabajo con el sistema de alineación es más fácil y rápido.

MAXIFORST

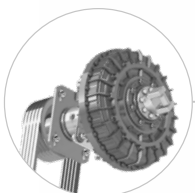
Trituradora de alto rendimiento con chasis reforzado, protección de correas soldada y deflectores laterales. Las tapas protegen el interior de la máquina y se abren fácilmente para el mantenimiento.



Multiplicador muy potente con transmisión de doble correa - refrigeración integrada



Bajador de ramas, distintos tipos a escoger (opcional)



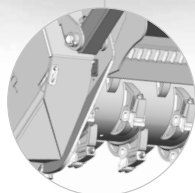
Turbo fluido de acoplamiento M-TURBO para un arranque lento y para proteger el tractor (opcional)



Deflectores laterales en la protección de correas

Protección eficaz mediante cadenas

Patines, regulables en altura, estoy reforzado con un plato intercambiable en metal duro

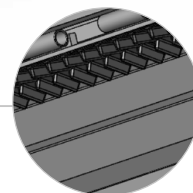


Amplia exposición del rotor a las plantas para talarlas mejor



Rotor con martillos fijas para triturar madera/cepas y para trabajar en profundidad

HELIX ROTOR
CARBIDE



Chasis reforzado con protección antidesgaste. Filas de contracuchillas templadas para un resultado de trabajo perfecto

COUNTER CUTTERS
WEARPLATE