

SMWA avs

50-90 CV Ø max. 5 cm

Trituradora manejable para posiciones laterales

SEPPI M. **SMWA avs** es una trituradora desplazable que muestra todas sus potencialidades, especialmente en terrenos inclinados.

Se conecta en una posición central detrás del tractor, esta alcanza las pendientes más variadas. Con su desplazamiento lateral y el amplio espacio de desplazamiento hacia arriba y abajo, **SMWA avs** es una trituradora particularmente manejable.

Incluso en los espacios más estrechos, resulta ligera y manejable, de hecho es particularmente adecuada para la viticultura y la fruticultura. En cambio, en las versiones de dimensiones superiores es ideal para el cuidado de paisajes y los trabajos del sector público.

Versión de serie y características

- > Tritura hierba y restos di poda de hasta 5 cm Ø
- > Velocidad de avance 1-5 km/h
- > Enganche de 3 puntos ISO de II cat.
- > Multiplicador 540 rpm con rueda libre
- > Transmisión por correa
- > Desplazamiento lateral hidráulico
- > Inclinación hidráulica
- > Sistema flotante
- > Rodillo di apoyo, regulable
- > Capó trasero regulable con protección de goma M-FLAP
- > Protección delantera con placas
- > Rotor de triple hélice con martillos
- > 2 filas de contracuchillas templadas

Versión opcional y accesorios

- > Rotor con cuchillas
- > Cardán doble homocinético
- > Multiplicador 750 rpm
- > Multiplicador externo (solo 175+200)
- > Enganche frontal
- > Sistema de protección FLEX-SAFE (solo enganche posterior)
- > Protección reforzada de las correas
- > Máquina izquierda con transmisión a la derecha
- > Raspador de rodillo
- > Rodillos de sujeción laterales 160 mm Ø
- > Protección anterior con cadenas
- > Protección anterior adicional de goma

Mandos hidráulicos necesarios

1a doble, 1a simple efecto



[YouTube www.youtube.com/seppimulcher](https://www.youtube.com/seppimulcher)

Datos técnicos · SMWA avs

Ancho de trabajo	cm	155	175	200
Ancho total	cm	167	190	215
Profundidad · transporte	cm	170	190	190
Altura	cm	105	105	105
Peso · indicativo sin opciones	kg	600	650	695
Correas	núm.	3	4	4
Martillos	núm.	15	18	21
Cuchillas Y	núm.	27	33	39
Tractor peso	kg	1.930	2.250	2.350
Potencia nominal	CV	50-65	60-90	70-90

Herramientas



Martillo
SMW

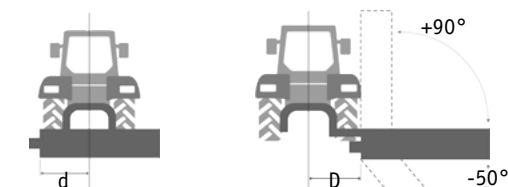


Cuchillas
Y DUO

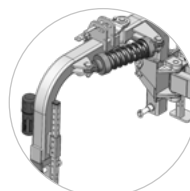
SMWA avs · Características

S420

Robusto chasis en acero de alta resistencia.



Desplazamiento lateral hidráulico [D] hasta 84 cm con multiplicador externo opcional hasta 136 cm [d] 68 cm o 42 cm con multiplicador externo
La trituradora se puede inclinar 90° hacia arriba y 50° para estar inclinado



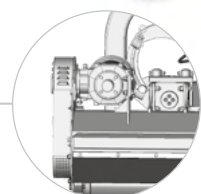
Sistema a prueba de golpes que evita daños en el maquina incluso en situaciones difíciles
El enganche de tres puntos articulado le permite esquivar obstáculos (opcional)

FLEX-SAFE

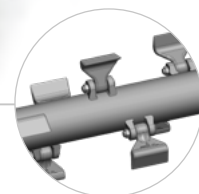


La posición flotante se gestiona en los dos puntos
- Movimiento de brazos (vertical)
- Movimiento de la cabeza (inclinación)

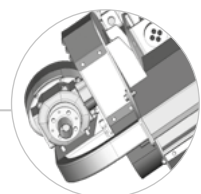
FLOAT



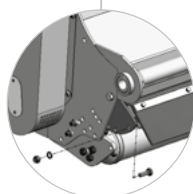
El multiplicador en el interior permite mantener la máquina cerca del tractor



Rotor estándar con martillos SMW



El multiplicador en el exterior permite un desplazamiento muy amplio (opcional para 175-200 cm)



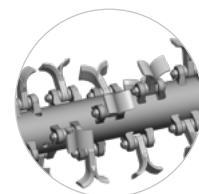
Capó regulable para regular el grado de trituración del producto

M-FLAP



Contracuchillas templadas para un trabajo con resultado perfecto

2 COUNTER CUTTERS



Rotor opcional con cuchillas

HELIX ROTOR