

S9 múltipla

100-250 CV

Ø max. 9 cm

Trituradora potente de área grande, con un ancho de trabajo de hasta 8 metros

La trituradora S9 múltipla tritura material de hasta 9 cm de diámetro. La potente máquina no se utiliza solamente para grandes superficies con césped como canchas de golf y aeropuertos, sino que demuestran su capacidad también en campos de rastrojo y tritura allí en forma rápida material complejo, cubriendo una gran superficie.

La S9 múltipla está disponible en cuatro combinaciones. La versión estándar con tres mulchers, se tira de una barra de tracción. La unidad central **S9 base** se puede utilizar individualmente, también para enganche frontal.

Los modelos opcionales con enganche de 3 puntos funciona en avance o para marcha atrás, y otra variante combina dos máquinas trasero con una trituradora frontal.

Las trituradoras se adaptan perfectamente durante la marcha a los desniveles del terreno. Las unidades pueden elevarse simultáneamente con el control remoto hidráulico.

Versión de serie y características

- > Tritura hierba y restos di poda de hasta 9 cm Ø
- > Velocidad de avance 3-10 km/h
- > **Combinación C1: Barra de tracción** con dos máquinas lateral y la máquina central S9 base, con 2 ruedas, guardabarros y pié de apoyo hidráulico
- > Multiplicador 1000 rpm
- > Transmisión por correa
- > Instalación hidráulica
- > Sistema de freno neumático Tristop
- > Sistema de engrase automático
- > Capó trasero regulable con protección de goma
- > Protección delantera con cadenas
- > Rodillo di apoyo 193 mm Ø
- > Kit faros posteriores y señales de seguridad
- > Rotor con martillos SMO

Versión opcional y accesorios

- > **Combinación C2: Enganche de 3 puntos con 3 trituradoras movimiento hacia avance**
- > **Combinación C3: Enganche de 3 puntos con 3 trituradoras movimiento marcha atrás**
- > **Combinación C4: Enganche de 3 puntos con 2 trituradoras movimiento hacia avance**
- > Cardán con junta homocinética (compatible con C1)
- > Cardán (compatible con C2,C3,C4)
- > Raspador de rodillo



[YouTube www.youtube.com/seppimulcher](https://www.youtube.com/seppimulcher)

Herramientas



Martillo
SMO

Datos técnicos • S9 múltipla		Estándar - C1	C2	C3	C4
Ancho de trabajo	cm	800	800	800	800
Ancho total	cm	805	805	805	805
Ancho de transporte	cm	295	295	295	295
Profundidad	cm	495	290	290	162
Altura de transporte	cm	395	395	395	395
Peso - indicativo sin opciones	kg	4.950	4.500	4.500	3.400
Correas	núm.	3 x 5	3 x 5	3 x 5	2 x 5
Martillos SMO	núm.	87	87	87	60
Potencia nominal tractor	CV	100-250	100-250	100-250	100-250

S9 multipla · Características

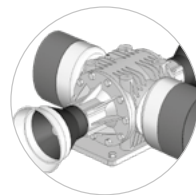
Chasis de acero de alta resistencia, con placas de desgaste intercambiables.



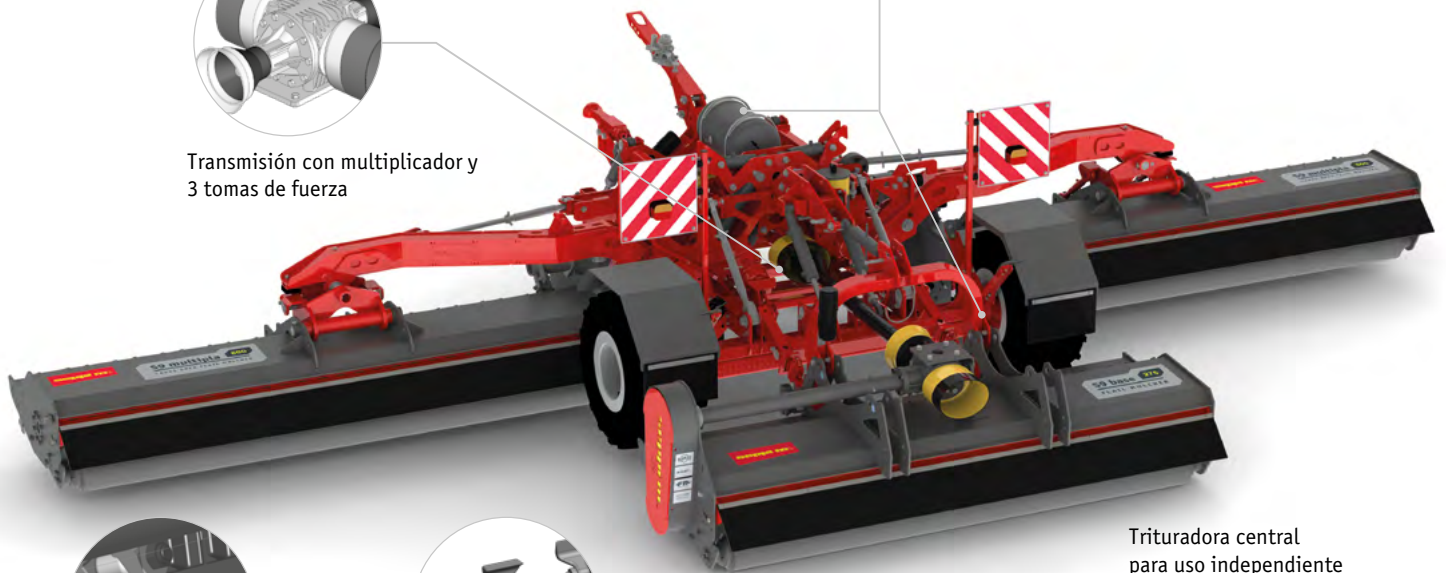
Funciones del sistema hidráulico:

- Elevación de máquinas y ganchos de seguridad
 - Limitar el elevador para un cambio rápido
 - Ajustar el pie de apoyo para estacionamiento
- 1 mando de efecto simple y 1 doble

TRISTOP equipo de freno
Activan la función de freno de emergencia, estacionamiento y servicio

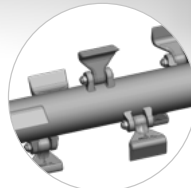


Transmisión con multiplicador y 3 tomas de fuerza



2 COUNTER CUTTERS

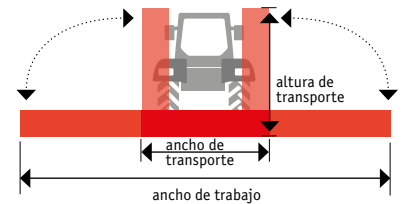
Doble fila de contra-cuchillas intercambiable en el interior del chasis mejoran el resultado de trituración del material



HELIX ROTOR

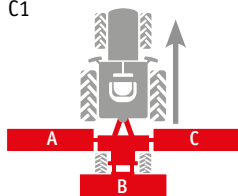
Rotor en hélice con martillos SMO
Bajo consumo de potencia y rendimiento máximo con rotor de tecnología helicoidal

Trituradora central para uso independiente



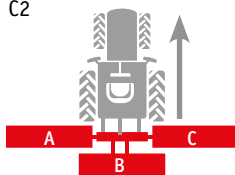
3 Combinaciones

C1



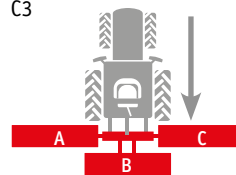
Barra de tracción con 3 máquinas avance

C2



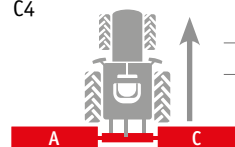
Enganche de 3 puntos con 3 máquinas avance

C3



Enganche de 3 puntos con 3 máquinas marcha atrás - push

C4



Enganche de 3 puntos con 2 máquinas avance

A	B	C
300 cm	275 cm	300 cm