

S7 base

50-160 CV Ø max. 7 cm

Trituradora de potencia media con chasis de enganche reversible

Bordes de carreteras, céspedes y campos: en una amplia variedad de situaciones, esta innovadora trituradora satisface las necesidades de los profesionales del mantenimiento de las áreas verdes.

Tanto los martillos como las contracuchillas son de acero templado y triturarán fácilmente hierba, ramas y podaduras de hasta 7 cm de diámetro. Para un corte limpio en todo momento, los martillos pueden sustituirse en caso necesario, y a partir de ahora también las contracuchillas. El interior del chasis está equipado con placas antidesgaste intercambiables, adecuadas incluso para los trabajos más pesados. La **S7 base** es muy robusta, pero aún así muy liviana, lo que resulta especialmente ventajoso cuando se trabaja en pendientes donde el peso de la máquina afecta la estabilidad del vehículo. La trituradora es reversible y puede accionarse en la parte delantera o trasera del tractor.

Versión de serie y características

- > Tritura hierba y restos de poda de hasta 7 cm Ø
- > Velocidad de avance 3-10 km/h
- > Enganche de 3 puntos ISO de I y II cat. central fijo reversible
- > Multiplicador 1000 rpm con rueda libre y eje pasante
- > Transmisión por correa
- > Capó trasero regulable con protección de goma
- > Protección delantera con placas
- > Rodillo de apoyo 152 mm Ø
- > Rotor estándar con martillos ≤ 200: SMO, ≥ 225: SMW

Versión opcional y accesorios

- > Rotor con cuchillas
- > Multiplicador 540 rpm
- > Multiplicador con inversor automático y doble rueda libre
- > Enganche adicional a 3 puntos
- > Enganche frontal
- > Protección frontal con cadenas y cadenas
- > Ruedas de goma en lugar del rodillo
- > Capó trasero regulable M-FLAP
- > Capó trasero regulable hidráulico
- > Accesorios para el mantenimiento bajo hileras (ver el catálogo)



YouTube www.youtube.com/seppimulcher

Herramientas

SMO

SMW

Martillo



Cuchillas



Datos técnicos · S7 base

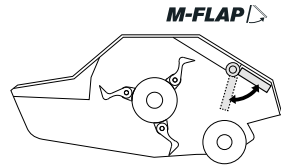
Ancho de trabajo	cm	150	175	200	225	250
Ancho total	cm	166	191	216	241	266
Profundidad	cm	115	115	115	115	115
Altura	cm	115	115	115	115	115
Peso (indicativo sin opciones)	kg	530	610	650	720	780
Correas	núm.	4	4	4	4	4
Martillos	núm.	SMO 15	SMO 18	SMO 21	SMW 24	SMW 27
Cuchillas Y	núm.	27	33	39	45	x
Potencia nominal tractor	CV	50-100	50-100	50-100	90-160	90-160

S7 base · Características

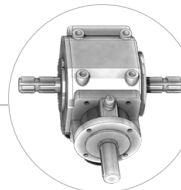
Chasis de acero de alta resistencia, con placas de desgaste intercambiables.

S420

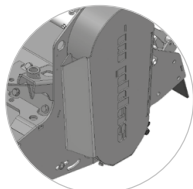
WEARPLATE



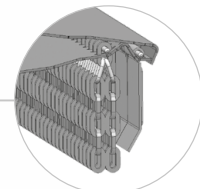
Opcional:
Capó bajo el bastidor abrible y ajustable para determinar el grado de trituración, también disponible en versión hidráulica



Multiplicador para enganche delantera y trasera

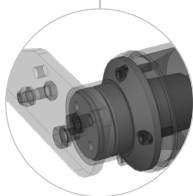
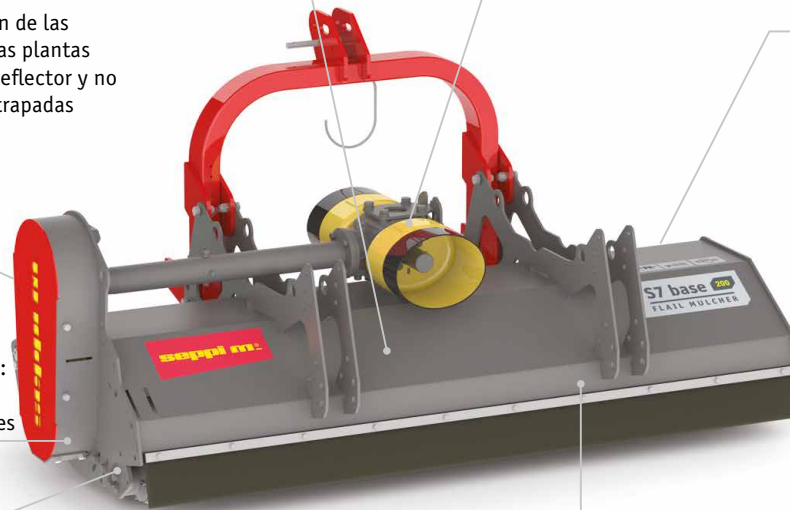


Protección de las plantas: las plantas rozan el deflector y no quedan atrapadas

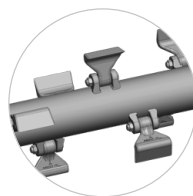


Protección combinada: los goznes se inclinan y mueven las cadenas, creando una barrera que impide que el material quede atrapado entre los eslabones de las cadenas, las cadenas protegen de la proyección de piedras

Protección reforzada de las correas: versión robusta, heredada de la experiencia en máquinas forestales

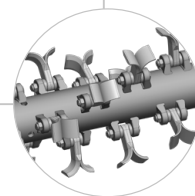


Rodillo con altura regulable
Cojinetes y rodillo reforzado

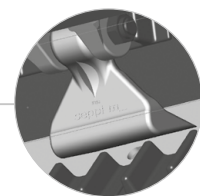


Rotor estándar con martillos SMW/SMO

Bajo consumo de potencia y rendimiento máximo con rotor de tecnología helicoidal



Rotor opcional con cuchillas



Doble fila de contracuchillas intercambiable en el interior del chasis mejoran el resultado de trituración

