

# H 3

 2-5 toneladas

 max. 3 cm

## Trituradora para enganchar a brazos hidráulicos para excavadoras de 2 a 5 toneladas.

La liviana H3 para excavadoras más pequeñas es ideal para mantener terrenos difíciles de alcanzar y es especialmente productiva, no obstante el escaso requerimiento de potencia hidráulica, tritura fácilmente hierba y arbustos de hasta 3 cm de diámetro.

El alojamiento es de acero inoxidable resistente al desgaste, el rodillo de apoyo regulable está reforzado y el enganche oscilante integra la configuración estándar.


### Versión de serie y características

- > Tritura la hierba y los arbustos de hasta 3 cm Ø
- > Para excavadoras de 2 a 5 toneladas
- > Chasis muy robusto del chasis en acero antidesgaste AR400
- > Interfaz de conexión
- > Conexión flotante
- > Transmisión con 3 correas
- > Transmisión para motor a elección
- > Protección anterior con cadenas
- > Protección posterior de goma
- > Rodillo de apoyo regulable
- > Rotor de triple hélice con martillos SMW

### Versión opcional y accesorios

- > Cuchillas en Y con grilletes
- > Cuchillas Y-DUO
- > Plataforma de conexión
- > Plataforma de rotación hidráulica 190°
- > Motores su elección
  - Motor VARIO FLOW de cilindrada variable 22-45 cm<sup>3</sup>
  - Motor 11 cm<sup>3</sup> de engranajes
  - Motor 17 cm<sup>3</sup> de engranajes
- > Sistema DRAINLESS con acumulador de presión incluyendo mangueras y válvula de retención



 YouTube [www.youtube.com/seppimulcher](http://www.youtube.com/seppimulcher)


### Datos técnicos • H3

	60 cm	85 cm	105 cm	125 cm
Ancho de trabajo	60 cm	85 cm	105 cm	125 cm
Ancho total	72 cm	97 cm	117 cm	137 cm
Profundidad	80 cm	80 cm	80 cm	80 cm
Altura	66 cm	66 cm	66 cm	66 cm
Peso (indicativo sin opciones)	150 kg	181 kg	217 kg	245 kg
Correas	3	3	3	3
Martillos SMW • estándar	6	9	9	12
Cuchillas grilletes • OPT-031	12	15	21	24
Cuchillas • OPT-458	9	12	18	24

### Herramientas

  Martillo SMW

 Cuchillas grilletes OPT-031

  Cuchillas OPT-458 Y-DUO



## Transmisión hidráulica en altas prestaciones

Para este cabezal triturador, SEPPI M. ofrece distintos motores hidráulicos con caudales variables y motores de engranajes con válvula de sobrepresión.

El sistema de transmisión del modelo **H3** está diseñado para motores con un caudal de 20-90 l/min. Bajo pedido, la picadora de forraje se suministra con el sistema **DRAINLESS**, ideal para excavadoras pequeñas sin una línea de drenaje libre en el tanque. En este caso, se recomienda el caudal hidráulico máximo de hasta 50 l/min.

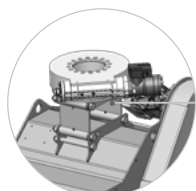
El revendedor autorizado le ayudará a elegir el motor adecuado para su aplicación.

TRANSMISIÓN HIDRÁULICA	H3
Presión	150 - 300 bar
Capacidad hidráulica necesarias	max. 1,5 bar*
Presión del drenaje	20 - 130 l/min*

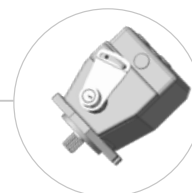
**Conexiones hidráulica necesarias**  
3 (entrega, retorno, drenaje\*)

### AR400

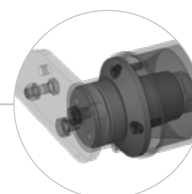
Robusto chasis en acero antidesgaste



Plataforma de rotación hidráulica 190° (opcional)



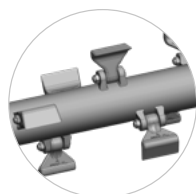
Diferentes motores de elección - aquí: Motor de cilindrada variable



Cojinete reforzado para un rodillo duradero

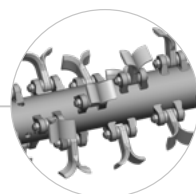
Conexión flotante (paralelogramo) para adaptación al terreno

### FLOAT



Rotor estándar con martillos SMW

HELIX ROTOR



Rotor opcional con cuchillas en Y

Protección para evitar la expulsión del material que ha entrado en la trituradora