

S7 compact

50-120 CV Ø max. 7 cm

Trituradora de diseño compacto con desplazamiento lateral

Este modelo es la trituradora perfecta para viñedos y huertos.

La S7 compact es el modelo ideal para quienes necesitan una trituradora compacta con movimiento lateral hidráulico. Con su centro de gravedad cerca del tractor garantiza una conducción estable.

Los martillos y las contracuchillas están en acero templado y trituran fácilmente hierba, ramas y restos de poda de hasta 7 cm de diámetro.

Para obtener siempre un rendimiento de corte preciso, después de un uso prolongado y exigente es posible sustituir tanto las contracuchillas como las placas de desgaste.

Además, el modelo es especialmente adecuado para el mantenimiento bajo hileras, especialmente si está equipado con el sistema de acoplamiento rápido 2FAST opcional que permite conectar directamente varios accesorios.

Versión de serie y características

- > Tritura hierba y restos de poda de hasta 7 cm Ø
- > Velocidad de avance 3-10 km/h
- > Enganche de 3 puntos ISO posterior de I y II cat.
- > Desplazamiento lineal hidráulico
- > Multiplicador con rueda libre y eje pasante ≤200: 540 rpm, 225: 1000 rpm
- > Transmisión por correa
- > Protección delantera con placas y cadenas
- > Rodillo de apoyo, regulable en altura
- > Rotor estándar con martillos ≤200: SMO, 225: SMW
- > 2 filas contracuchillas, templadas, intercambiables

Versión opcional y accesorios

- > Rotor con cuchillas
- > Multiplicador 540 o 1000 rpm
- > Protección frontal con cadenas y cadenas
- > Ruedas de goma en lugar del rodillo
- > Capó trasero regulable M-FLAP
- > Capó trasero regulable hidráulico
- > Accesorios para el mantenimiento bajo hileras (ver el catálogo)



[YouTube www.youtube.com/seppimulcher](https://www.youtube.com/seppimulcher)

Herramientas

SMO

SMW

Martillo



Cuchillas



Datos técnicos · S7 compact

Ancho de trabajo	cm	150	175	200	225
Ancho total	cm	166	191	216	241
Profundidad	cm	110	110	110	110
Altura	cm	115	115	115	115
Peso (indicativo sin opciones)	kg	630	680	730	820
Correas	núm.	4	4	4	4
Martillos	núm.	SMO 15	SMO 18	SMO 21	SMW 24
Cuchillas Y	núm.	27	33	39	45
Potencia nominal tractor	CV	50-100	50-100	50-100	80-120

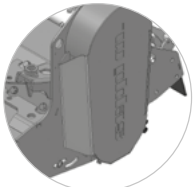
S7 compact · Características

Chasis de acero de alta resistencia, con placas de desgaste intercambiables.

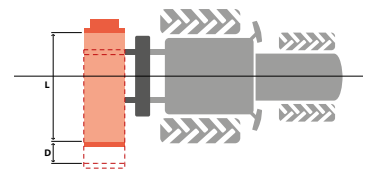
S420



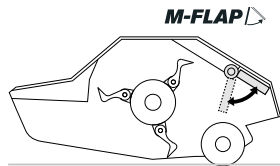
Protección de las plantas: las plantas rozan el deflector y no quedan atrapadas



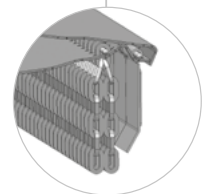
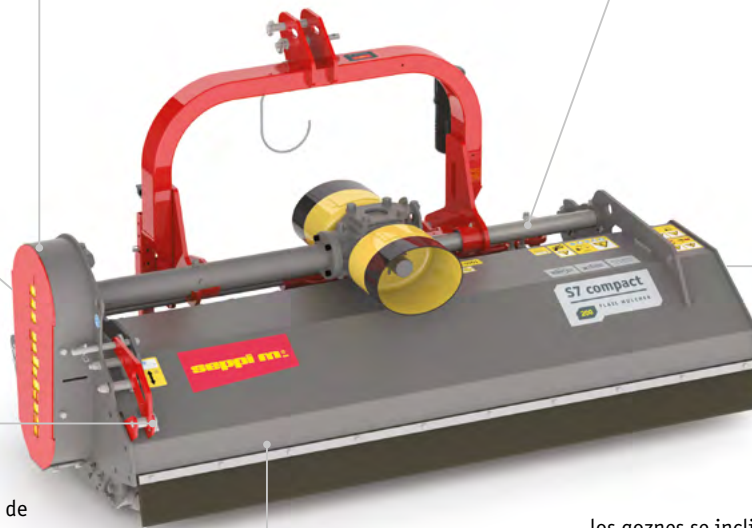
Protección reforzada de las correas: versión robusta, heredada de la experiencia en máquinas forestales



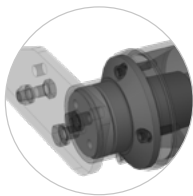
L	D
150	33 cm
175	55 cm
200-225	68 cm



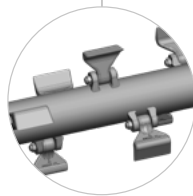
Opcional:
Capó bajo el bastidor abrible y ajustable para determinar el grado de trituración, también disponible en versión hidráulica



Protección combinada: los goznes se inclinan y mueven las cadenas, creando una barrera que impide que el material quede atrapado entre los eslabones de las cadenas, las cadenas protegen de la proyección de piedras

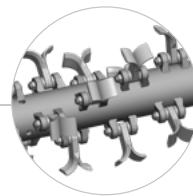


Rodillo con altura regulable
Cojinetes y rodillo reforzado

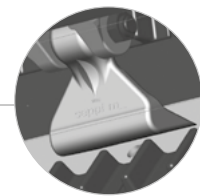


Rotor estándar con martillos SMW/SMO

Bajo consumo de potencia y rendimiento máximo con rotor de tecnología helicoidal



Rotor opcional con cuchillas



Doble fila de contracuchillas intercambiable en el interior del chasis mejoran el resultado de trituración

