

S7 classic

50-120 CV Ø max. 7 cm

Trituradora de potencia media con desplazamiento lateral extremo.

Con sus características avanzadas y el diseño innovador, las trituradoras S7 son la solución perfecta para el mantenimiento de bordes de carreteras, céspedes, pastos y áreas verdes. Tanto los martillos como las contracuchillas son de acero templado y trituran fácilmente hierba, ramas y podaduras de hasta 7 cm de diámetro. Para un corte limpio en todo momento, los martillos pueden sustituirse en caso necesario, y a partir de ahora también las contracuchillas. El interior del chasis está equipado con placas antidesgaste intercambiables, adecuadas incluso para los trabajos más pesados. La **S7 classic** está equipada de serie con un desplazamiento hidráulico paralelograma, que permite extender lateralmente la trituradora hasta un metro. Esto hace que la trituradora sea especialmente flexible y versátil.

Versión de serie y características

- > Tritura hierba y restos de poda de hasta 7 cm Ø
- > Velocidad de avance 3-10 km/h
- > Eganche de 3 puntos ISO posterior <200 de I y II cat., >225: II cat.
- > Desplazamiento hidráulico P-SHIFT a paralelogramo central/derecho
- > Multiplicador con rueda libre y eje pasante <200: 540 rpm, >225: 1000 rpm
- > Transmisión por correa
- > Protección delantera con placas y cadenas
- > Rodillo de apoyo, regulable en altura
- > Rotor estándar con martillos <200: SMO, >225: SMW
- > 2 filas contracuchillas, templadas, intercambiables

Versión opcional y accesorios

- > Rotor con cuchillas
- > Multiplicador 540 o 1000 rpm
- > Desplazamiento extremo
- > Protección frontal con cadenas y cadenas
- > Ruedas de goma en lugar del rodillo
- > Capó trasero regulable M-FLAP
- > Capó trasero regulable hidráulico
- > Accesorios para el mantenimiento bajo hileras (ver el catálogo)



YouTube www.youtube.com/seppimulcher

Herramientas

SMO

SMW

Martillo



Cuchillas



Datos técnicos · S7 classic

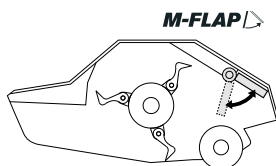
		125	150	175	200	225	250
Ancho de trabajo	cm	125	150	175	200	225	250
Ancho total	cm	141	166	191	216	241	266
Profundidad	cm	125	125	125	125	139	139
Altura	cm	117	117	117	117	117	117
Peso (indicativo sin opciones)	kg	470	500	550	600	660	720
Correas	núm.	4	4	4	4	4	4
Martillos	núm.	SMO 12	SMO 15	SMO 18	SMO 21	SMW 24	SMW 27
Cuchillas Y	núm.	24	27	33	39	45	x
Potencia nominal tractor	CV	50-100	50-100	50-100	50-100	80-120	80-120

S7 classic · Características

Chasis de acero de alta resistencia, con placas de desgaste intercambiables.

S420

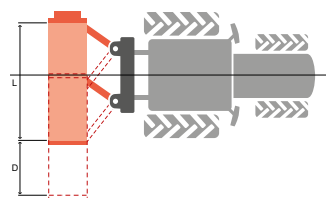
WEARPLATE



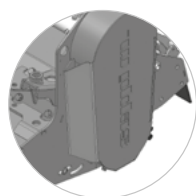
Opcional:
Capó bajo el bastidor abrible y ajustable para determinar el grado de trituración, también disponible en versión hidráulica

Desplazamiento a paralelogramo

P/Shift EXTREME

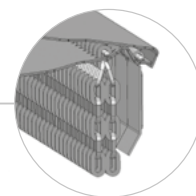


L	D estándar	D opcional
125-200:	64 cm	98 cm
225-250:	98 cm	

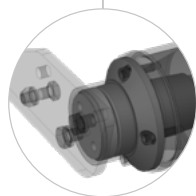


Protección de las plantas: las plantas rozan el deflector y no quedan atrapadas

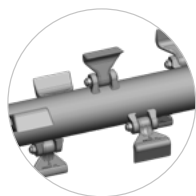
Protección reforzada de las correas: versión robusta, heredada de la experiencia en máquinas forestales



Protección combinada: los goznes se inclinan y mueven las cadenas, creando una barrera que impide que el material quede atrapado entre los eslabones de las cadenas, las cadenas protegen de la proyección de piedras

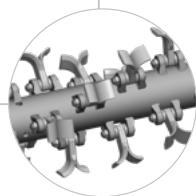


Rodillo con altura regulable
Cojinetes y rodillo reforzado

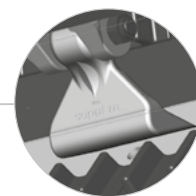


Rotor estándar con martillos SMW/SMO

Bajo consumo de potencia y rendimiento máximo con rotor de tecnología helicoidal



Rotor opcional con cuchillas



Doble fila de contracuchillas intercambiable en el interior del chasis mejoran el resultado de trituración

