

SMO avs

60-120 CV Ø max. 7 cm

Trituradoras robustas y versátiles en todas las situaciones

SEPPI M. **SMO avs** es una trituradora desplazable que muestra todas sus potencialidades, especialmente en terrenos inclinados. Este modelo es un clásico del sector agrario.

El desplazamiento lateral hidráulico hacia arriba y hacia abajo hacen que este dispositivo resulte particularmente versátil.

La altura de corte podrá ser configurada mediante el ajuste del rodillo, mientras que con el capó posterior hidráulico es posible ajustar el grado de trituración.

SMO avs es idónea para el cuidado de bordes de carretera, pendientes y canales, pero también se utiliza en otras situaciones del sector agrario.

Versión de serie y características

- > Tritura hierba y restos de poda de hasta 7 cm Ø
- > Velocidad de avance 1-5 km/h
- > Enganche de 3 puntos ISO de II cat.
- > Sistema de protección FLEX-SAFE
- > Multiplicador 540 rpm con rueda libre
- > Transmisión por correa
- > Desplazamiento lateral hidráulico
- > Inclinación hidráulica
- > Sistema flotante
- > Rodillo de apoyo, regulable
- > Capó trasero regulable con protección de goma M-FLAP
- > Protección delantera con placas
- > Rotor de triple hélice con martillos
- > 2 filas de contracuchillas templadas

Versión opcional y accesorios

- > Rotor con cuchillas
- > Cardán doble homocinético
- > Multiplicador 1000 rpm
- > Máquina izquierda con transmisión a la derecha
- > Raspador de rodillo
- > Rodillos de sujeción laterales 160 mm Ø
- > Protección anterior con cadenas
- > Protección anterior adicional de goma

Mandos hidráulicos necesarios

2 de doble efecto



[YouTube www.youtube.com/seppimulcher](https://www.youtube.com/seppimulcher)

Datos técnicos · SMO avs

		175	200	225
Ancho de trabajo	cm	175	200	225
Ancho total	cm	220	245	270
Profundidad · transporte	cm	190	190	190
Altura	cm	110	110	110
Peso · indicativo sin opciones	kg	890	940	1.020
Correas	núm.	4	4	5
Martillos	núm.	SMO 18	SMO 21	SMW 24
Cuchillas Y	núm.	SMO 33	SMO 39	SMW 45
Tractor peso	kg	4.000	4.500	5.200
Potencia nominal	CV	60-120	70-120	80-120

Herramientas

SMO SMW

Martillo



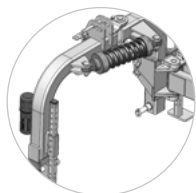
Cuchillas



SMO avs · Características

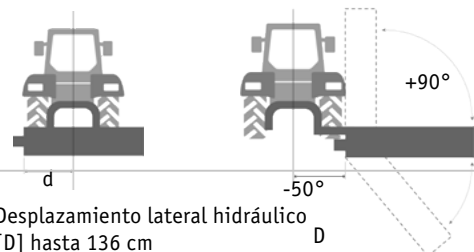
Robusto chasis en acero de alta resistencia.

S420



Sistema a prueba de golpes estándar evita daños en el maquina incluso en situaciones difíciles - el enganche de tres puntos articulado le permite esquivar obstáculos

FLEX-SAFE



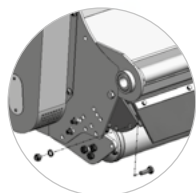
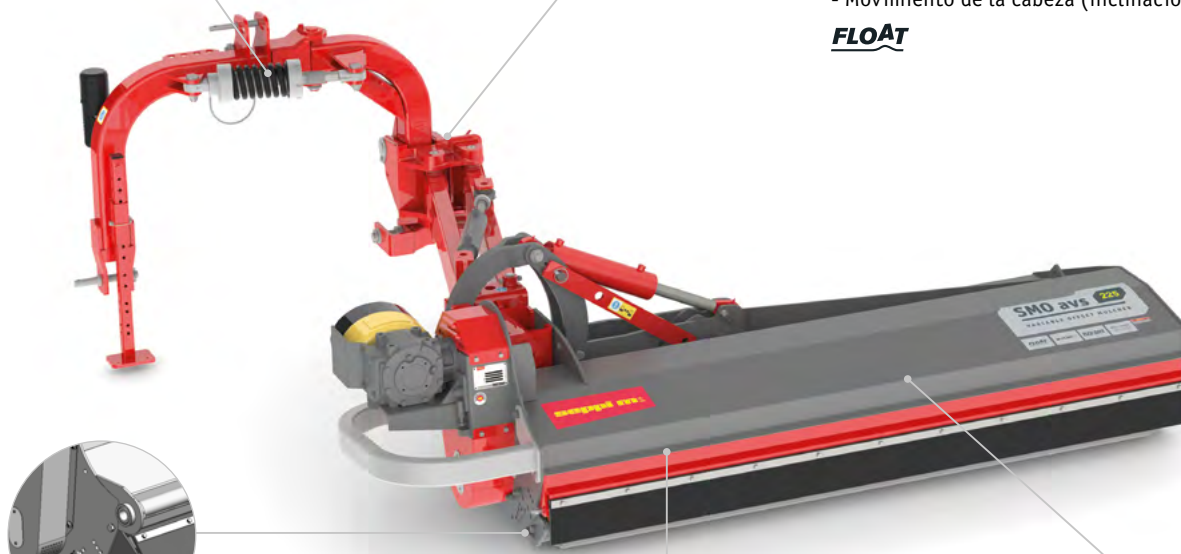
Desplazamiento lateral hidráulico [D] hasta 136 cm [d] 42 cm

La trituradora se puede inclinar 90° hacia arriba y 50° para estar inclinado

La posición flotante de la trituradora se gestiona en los dos puntos

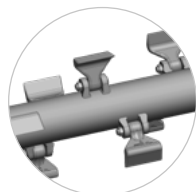
- Movimiento de brazos (vertical)
- Movimiento de la cabeza (inclinación)

FLOAT



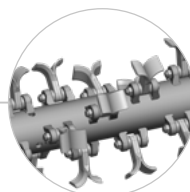
Capó regulable para regular el grado de trituración del producto

M-FLAP

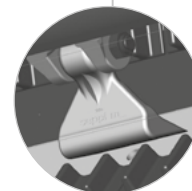


Rotor estándar con martillos SMW/SMO

HELIX ROTOR



Rotor opcional con cuchillas



Contracuchillas templadas para un trabajo con resultado perfecto

2 COUNTER CUTTERS