


# H 7

 5-15 Tonnen

 max. 7 cm

## Mulchkopf zum Anbau an Raupen- oder Radbagger von 5 bis 15 Tonnen

Dieser vielseitige Mulchkopf ist eine sehr solide und robuste Maschine für die ordentliche und regelmäßige Wartung von Gras- und Gestrüpfflächen.

Durch die Verstellmöglichkeiten von Walze und Haube kann dieses Gerät sowohl zum Mähen als auch zum Mulchen verwendet werden und verarbeitet Material bis zu 7 cm im Durchmesser.

Dieses Modell bietet eine Vielzahl von Anbauoptionen, um den entsprechenden Anforderungen gerecht zu werden. Dank dem Anbau Ihrer Wahl wird sich die Maschine bei fahrendem Trägerfahrzeug optimal an den Boden anpassen. Die permanente Auflage der Walze ergibt ein sauberes Schnittbild, ohne die Grasnarbe zu beschädigen.


## Serienausführung und Eigenschaften

- > Mulcht Gras und Gebüsch bis zu 7 cm Ø
- > Baggerklasse 5-15 Tonnen
- > Universalschnittstelle für Anbauplatte
- > Keilriemenantrieb
- > VARIO FLOW Motor mit variabler Fördermenge 29-58 cm<sup>3</sup>
- > Einstellbare Fronthaube
- > Frontschutz mit Ketten
- > Heckschutz aus Gummi
- > Einstellbare Stützwalze
- > Dreifacher Helix-Rotor mit SMO Schlägeln
- > Austauschbare gehärtete Gegenschneiden im Gehäuse

## Optionale Ausführung und Zubehör

- > Anbauplatte für Baggerarm
- > Flottierender Anbau (Parallelogrammführung)
- > Hydraulische Drehvorrichtung 190°
- > Pendeladapter



 [www.youtube.com/seppimulcher](https://www.youtube.com/seppimulcher)

### Technische Daten · H7

Arbeitsbreite	<b>125 cm</b>	<b>150 cm</b>	<b>200 cm</b>
Gesamtbreite	140 cm	165 cm	215 cm
Tiefe	97 cm	97 cm	97 cm
Höhe	57 cm	57 cm	57 cm
Gewicht · Richtwert ohne Zubehör	410 kg	470 kg	570 kg
Keilriemen	4	4	4
SMO Schlägel · Standard	12	15	21

### Werkzeuge





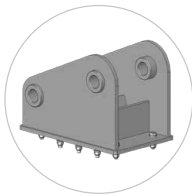
## Leistungsstarker hydraulischer Antrieb

Dieser Mulchkopf wird von einem Motor mit variabler Fördermenge von 55-150 l/min angetrieben.

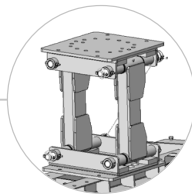
HYDRAULIKANTRIEB	H7
Öldruck	150 - 300 bar
Druck auf Leckleitung	max. 2 bar
Erforderliche hydraulische Fördermenge	55 - 150 l/min

**Erforderliche hydraulische Leitungen:**  
3 (Vorlauf, Rücklauf, Lecköl)

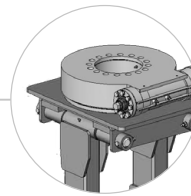
**S420 WEARPLATE** Stabiles und robustes Gehäuse aus hochfestem Stahl, mit austauschbaren Verschleißplatten.



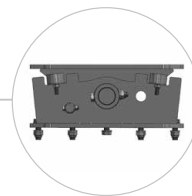
Anbauplatte für den Baggerarm (Option)



Flottierender Anbau zur Anpassung an die Bodenbeschaffenheit (Option)



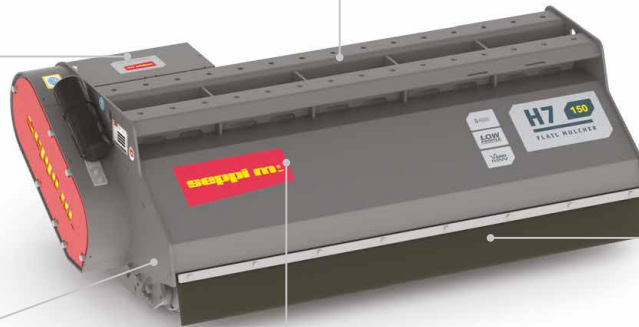
Hydraulische Drehvorrichtung 190° (Option)



Pendeladapter (Option)

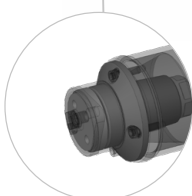


Motor mit variabler Fördermenge

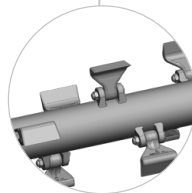


**LOW PROFILE**  
Niedriges Profil

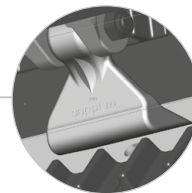
Gummischutz hinten und Kettenvorhang vorne verhindern Materialauswurf



Verstärktes Lager für eine langlebige Walze



Serienmäßiger Rotor mit SMO-Schlägeln



Gehärtete Gegenschnitten für ein perfektes Mulchergebnis

