

SMO avs

60-120 PS Ø max. 7 cm

Robuster und vielseitiger Schlägelmulcher - in allen Lagen

Das **SMO avs** von SEPPI M. ist ein auslegbares Mulchgerät, das seine Fähigkeiten besonders auf schrägem Gelände zeigt. Dieses Modell ist ein Klassiker im Agrarsektor.

Die hydraulische Seitenverschiebung und die hydraulische Schwenkung nach oben und nach unten machen das Gerät vielseitig einsetzbar.

Die Schnitthöhe wird über die Justierung der Walze bestimmt, und mit der hydraulischen Heckhaube lässt sich der Zerkleinerungsgrad einstellen.

SMO avs eignet sich für die Pflege von Straßenrändern, Böschungen und Kanälen und wird ebenso in weiteren Bereichen in der Landwirtschaft eingesetzt.

Serienausführung und Eigenschaften

- > Mulcht Gras und Reisig bis zu 7 cm Ø
- > Arbeitsgeschwindigkeit 1-5 km/h
- > ISO 3-Punkt-Anbau der 2. Kategorie
- > Anfahrssicherung FLEX-SAFE
- > Getriebe 540 U/min mit Freilauf
- > Keilriemenantrieb
- > Hydraulische Seitenverschiebung
- > Hydraulische Neigung
- > FLOAT Schwebemechanismus
- > Höhenverstellbare Stützwalze
- > Einstellbare Auswurfhaube hinten mit Gummischutz M-FLAP
- > Frontschutz mit Klappen
- > Dreifacher Helix-Rotor mit Schlägeln
- > 2 Reihen gehärtete Gegenschneiden

Optionale Ausführung und Zubehör

- > Rotor mit Y Messern
- > Gelenkwelle mit doppelten Weitwinkel
- > Getriebe 1000 U/min
- > Links ausgerichtetes Gerät
- > Walzenabstreifer
- > Seitliche Stützwalzen 160 mm Ø
- > Frontschutz mit Ketten
- > Zusätzlicher vorderer Gummischutz

Erforderliche Steuergeräte

2 doppelt wirkende



[YouTube www.youtube.com/seppimulcher](https://www.youtube.com/seppimulcher)

Technische Daten • SMO avs

		175	200	225
Arbeitsbreite	cm	175	200	225
Gesamtbreite	cm	220	245	270
Tiefe · Transport	cm	190	190	190
Höhe	cm	110	110	110
Gewicht · Richtwert	kg	890	940	1.020
Keilriemen	Anzahl	4	4	5
Schlägel	Anzahl	SMO 18	SMO 21	SMW 24
Y Messer	Anzahl	SMO 33	SMO 39	SMW 45
Traktor Gewicht	kg	4.000	4.500	5.200
Nennleistung	PS	60-120	70-120	80-120

Werkzeuge

SMO

SMW

Schlägel



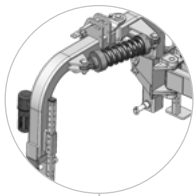
Messer



S420 SMO avs · Eigenschaften

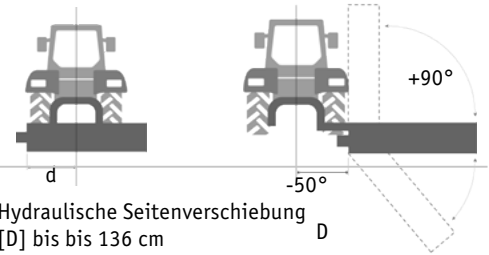
Robustes Gehäuse aus hochfestem Stahl.

S420



Das standardmäßige Stoßsicherungssystem bewirkt eine dynamische Bewegung durch ein Gelenk am Rahmen und verhindert dadurch Schäden am 3-Punkt-Anbau

FLEX-SAFE

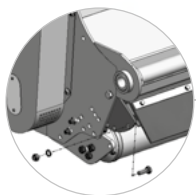


Hydraulische Seitenverschiebung
[D] bis bis 136 cm
[d] 42 cm

Der Ausleger kann 90° nach oben angewinkelt und 50° nach unten geneigt werden

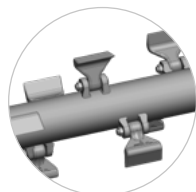
Zweifacher Schwebemechanismus
- Flottierende Auf- und Abbewegung
- Flottieren des Mulchkopfes bei Neigung (Schwimmstellung)

FLOAT



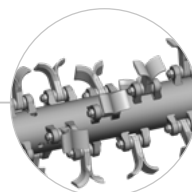
Einstellbare Auswurfhaube zum Bestimmen des Zerkleinerungsgrades

M-FLAP



Serienmäßiger Rotor mit SMW/SMO-Schlägeln

HELIX ROTOR



Optionaler Rotor mit Y-Messern



Gehärtete Gegenschnitten für ein perfektes Mulchergebnis

2 COUNTER CUTTERS