

# S7 compact

50-120 PS Ø max. 7 cm

## Schlägelmulcher in kompakter Bauweise mit Seitenverschiebung

Mit seinem innovativen Rahmen ist er der perfekte Mulcher für Wein- und Obstgärten.

**S7 compact** ist das passende Modell für alle, die einen kompakten zentralen Heckmulcher mit hydraulischer Verschiebung benötigen. Die lineare Seitenverschiebung reicht sehr nah an den Traktor heran und sorgt für eine stabile Führung. Sowohl die Schlägel als auch die Gegenschneiden sind aus gehärtetem Stahl gefertigt und ergänzen sich perfekt beim Mulchen von Gras, Reisig und Schnittholz mit einem Durchmesser von bis zu 7 cm. Für eine dauerhaft saubere Schnittleistung können die Gegenschneiden bei Bedarf gewechselt werden und auch die Verschleißplatten untern Gehäuse können nach langen anspruchsvollen Einsätzen ausgetauscht werden.

Zudem lässt sich mit diesem Modell hervorragend der Unterstock säubern, ergänzen sie ihren Mulcher mit dem optionalen 2FAST-Schnellkuppelsystem für den Anschluß verschiedener Anbaugeräte für die Unterstockpflege.

## Serienausführung und Eigenschaften

- > Mulcht Gras und Reisig bis zu 7 cm Ø
- > Arbeitsgeschwindigkeit 3-10 km/h
- > ISO 3-Punkt-Heckanbau 1. und 2. Kat.
- > Linear-hydraulische Seitenverschiebung
- > Getriebe mit Freilauf und Durchtriebswelle  
≤200: 540 U/min, 225: 1000 U/min
- > Keilriemenantrieb
- > Frontschutz mit Klappen und Ketten
- > Höhenverstellbare Stützwalze
- > Serienmäßiger Rotor mit Schlägeln  
≤200: SMO, 225: SMW
- > 2 Reihen austauschbare gehärtete Gegenschneiden

## Optionale Ausführung und Zubehör

- > Rotor mit Y Messern
- > Getriebe 540 bzw. 1000 U/min
- > Frontschutz mit Ketten und Ketten
- > Räder mit Gummireifen anstatt der Walze
- > Einstellbare hintere Auswurfhaube M-FLAP
- > Hydraulisch einstellbare Haube
- > Anbaugeräte zur Unterstockpflege (siehe separate Broschüre)



[YouTube www.youtube.com/seppimulcher](https://www.youtube.com/seppimulcher)

## Werkzeuge

SMO

SMW

### Schlägel



### Messer



## Technische Daten · S7 compact

Arbeitsbreite	cm	150	175	200	225
Gesamtbreite	cm	166	191	216	241
Tiefe	cm	110	110	110	110
Höhe	cm	115	115	115	115
Gewicht · Richtwert	kg	630	680	730	820
Keilriemen	Anzahl	4	4	4	4
Schlägel	Anzahl	SMO 15	SMO 18	SMO 21	SMW 24
Y Messer	Anzahl	27	33	39	45
Traktor-Nennleistung	PS	50-100	50-100	50-100	80-120

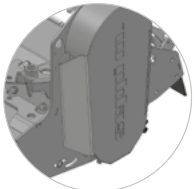
## S7 compact · Eigenschaften

Stabiles und robustes Gehäuse aus hochfestem Stahl, mit austauschbaren Verschleißplatten.

S420

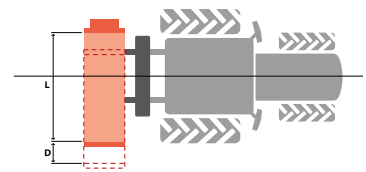
WEARPLATE

Pflanzenschoner:  
Pflanzen streifen am  
Abweiser vorbei und  
bleiben nicht hängen

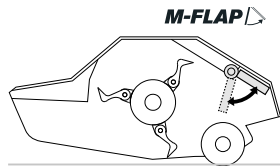


Keilriemenschutz:  
Robuste Version,  
übernommen aus der Forsttechnik

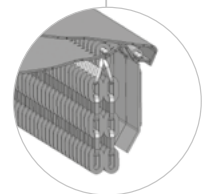
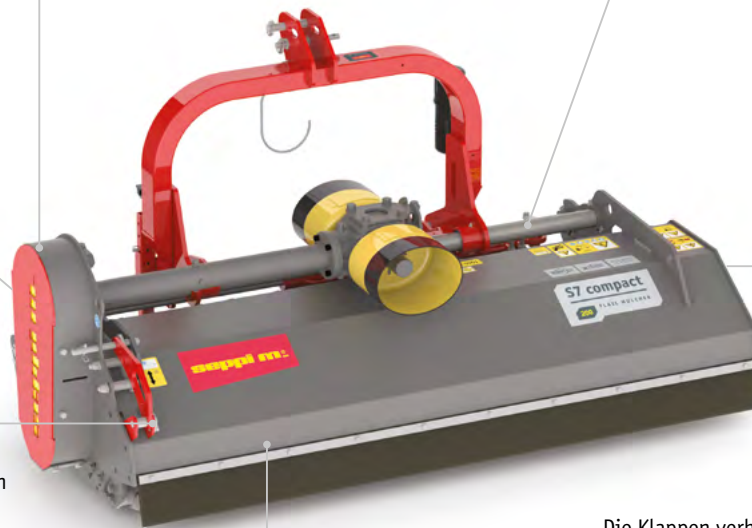
Hydraulische lineare Seitenverschiebung



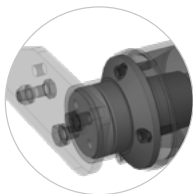
L	D
150	33 cm
175	55 cm
200-225	68 cm



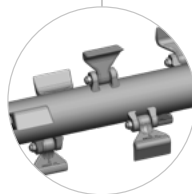
Optionale einstellbare Haube  
unter dem Chassis, zum Bestimmen  
des Zerkleinerungsgrades,  
mechanisch oder hydraulisch  
lieferbar



Kombinationsschutz:  
Die Klappen verhindern ein Verheddern von  
Reisig in den Ketten, das Material wird so  
reibungslos in die Rotorwelle eingezogen,  
die Ketten schützen vor Steinauswurf

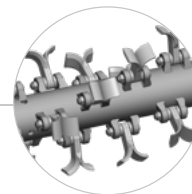


Höhenverstellbare  
Stützwalze,  
Lager und Walze verstärkt

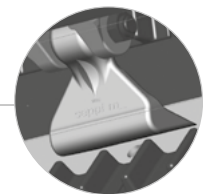


Serienmäßiger Rotor  
mit SMW/SMO-Schlägeln

Niedriger Kraftbedarf bei gleichzeitig maximalem  
Durchsatz dank HELIX ROTOR Technologie



Optionaler Rotor  
mit Y-Messern



Austauschbare doppelte  
Gegenschneiden im Inneren  
des Gehäuses verbessern  
das Mulchergebnis

