

SMO fh

50-120 PS Ø max. 7 cm

Der Profi unter den leichten Schlägelmulchern mit innovativem Anbau

Straßenränder, Wiesen und Weiden – in den verschiedensten Situationen erfüllen die Modelle SMO die Ansprüche der Profis in der Landschaftspflege.

Die Geräte dieser Baureihe zerkleinern Gras und Reisig bis zu 7 cm Durchmesser.

Das **SMO fh** verfügt über einen innovativen Anbau und einer beidseitigen linearen Seitenverschiebung mit der sich der Mulcher nach rechts und links bewegt - auch während das Gerät arbeitet.

Serienausführung und Eigenschaften

- > Mulcht Gras und Reisig bis zu 7 cm Ø
- > Arbeitsgeschwindigkeit 3-10 km/h
- > ISO 3-Punkt-Anbau der 2. Kategorie, reversibel für Front/Heck
- > Linear hydraulische Seitenverschiebung L150-175: um 33 cm bzw. L200-275: um 55 cm
- > Getriebe 1000 U/min mit Freilauf und Durchtriebswelle
- > Keilriemenantrieb
- > Einstellbare Auswurfhaube mit Gummischutz
- > Frontschutz mit Klappen
- > Stützwalze 152 mm Ø
- > Serienmäßiger Rotor mit SMO Schlägeln

Optionale Ausführung und Zubehör

- > Rotor mit Y Messern
- > Getriebe 540 U/min
- > Automatisches Wendegetriebe mit doppeltem Freilauf
- > Vordere Metallräder
- > Frontschutz mit Ketten anstatt mit Klappen
- > Zusätzlicher vorderer Gummischutz
- > Walzenabstreifer



www.youtube.com/seppimulcher

Werkzeuge



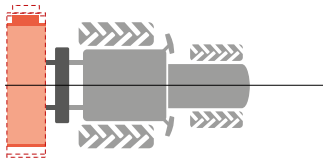
Technische Daten · SMO fh

		150	175	200	225	250	275
Arbeitsbreite	cm	150	175	200	225	250	275
Gesamtbreite	cm	165	190	215	240	265	280
Tiefe	cm	130	130	130	130	130	130
Höhe	cm	120	120	120	120	120	120
Gewicht · Richtwert	kg	660	730	790	850	930	1.020
Keilriemen	Anzahl	4	4	4	5	5	5
Schlägel	Anzahl	15	18	21	24	27	27
Y Messer	Anzahl	27	33	39	45	x	x
Traktor-Nennleistung	PS	50-100	50-100	50-100	50-120	50-120	50-120

SMO fh · Eigenschaften

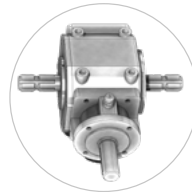
Robustes Gehäuse aus hochfestem Stahl.

S420

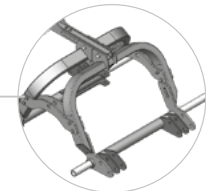


Hydraulische lineare Seitenverschiebung

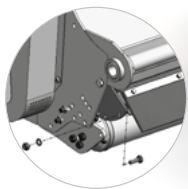
Modell	je Seite	Gesamt
150-175	16,5 cm	33 cm
200-275	27,5 cm	55 cm



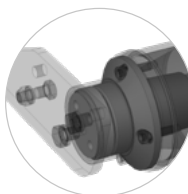
Getriebe für Front- und Heckanbau



Stabiler Pyramidenförmiger Anbau für leichten Wechsel zwischen Front- und Heckanbau



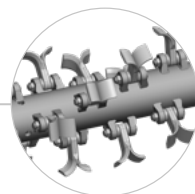
Einstellbare Haube zum Bestimmen des Zerkleinerungsgrades



Stützwalze höhenverstellbar
Lager und Walze verstärkt

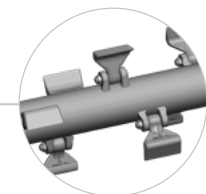


Gehärtete Gegenschneiden für ein perfektes Mulchergebnis



Optionaler Rotor mit Y-Messern

Niedriger Kraftbedarf bei gleichzeitig maximalem Durchsatz dank HELIX ROTOR Technologie



Serienmäßiger Rotor mit SMO-Schlageln

