

# S7 dyna

50-160 PS    Ø max. 7 cm

## Das Top-Modell unter den leichten Schlägelmulchern mit beidseitigem Anbau und linearer Seitenverschiebung

Mit seinem innovativem Chassis ist dies der perfekte Mulcher für Profis in der Landschaftspflege und wird den unterschiedlichsten Anforderungen gerecht. Sowohl die Schlägel als auch die Gegenschneiden sind aus gehärtetem Stahl und mulchen Gras, Reisig und Schnittholz bis zu 7 cm Durchmesser. Für einen immerwährend sauberen Schnitt können die langlebigen Schlägel und sogar die Gegenschneiden bei Bedarf gewechselt werden. Das Gehäuseinnere ist mit Verschleißplatten versehen und kann nach anspruchsvollen Einsätzen getauscht werden.

**S7 dyna** verfügt über einen pyramidenförmigen Anbau und einer beidseitigen linearen Seitenverschiebung mit der sich der Mulcher mühelos nach rechts und links bewegt.

## Serienausführung und Eigenschaften

- > Mulcht Gras und Reisig bis zu 7 cm Ø
- > Arbeitsgeschwindigkeit 3-10 km/h
- > ISO-3-Punkt-Anbau 1. und 2. Kat. reversibel - Front|Heck mit zwei oberen Aufhängepunkten
- > Linear hydraulische Seitenverschiebung
- > Getriebe mit Freilauf und Durchtriebswelle ≤175: 540 U/min, ≥200: 1000 U/min
- > Keilriemenantrieb
- > Frontschutz mit Klappen und Ketten
- > Höhenverstellbare Stützwalze
- > Serienmäßiger Rotor mit Schlägeln ≤200: SMO, ≥225: SMW
- > 2 Reihen austauschbare gehärtete Gegenschneiden

## Optionale Ausführung und Zubehör

- > Rotor mit Y Messern
- > Getriebe 540 bzw. 1000 U/min
- > Automatisches Wendegetriebe mit doppeltem Freilauf
- > Frontschutz mit Ketten und Ketten
- > Gummiräder anstatt der Walze
- > Einstellbare hintere Auswurfhaube M-FLAP
- > Hydraulisch einstellbare Haube



[www.youtube.com/seppimulcher](http://www.youtube.com/seppimulcher)

### Werkzeuge

**SMO**                      **SMW**

#### Schlägel



#### Messer



### Technische Daten · S7 dyna

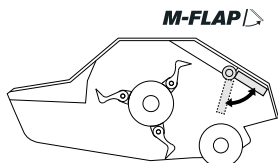
		150	175	200	225	250	275
Arbeitsbreite	cm	150	175	200	225	250	275
Gesamtbreite	cm	166	191	216	241	266	288
Tiefe	cm	130	130	130	130	130	130
Höhe	cm	118	118	118	118	118	118
Gewicht · Richtwert	kg	660	730	790	850	930	1.020
Keilriemen	Anzahl	4	4	4	4	4	4
Schlägel	Anzahl	SMO 15	SMO 18	SMO 21	SMW 24	SMW 27	SMW 27
Y Messer	Anzahl	27	33	39	45	x	x
Traktor-Nennleistung	PS	50-100	50-100	50-100	90-160	90-160	90-160

## S7 dyna · Eigenschaften

Stabiles und robustes Gehäuse aus hochfestem Stahl, mit austauschbaren Verschleißplatten.

S420

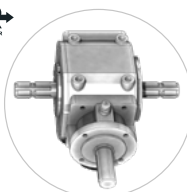
WEARPLATE



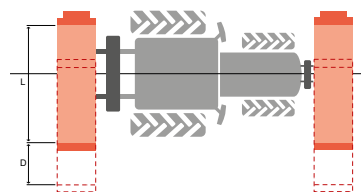
Optionale einstellbare Haube unter dem Chassis, zum Bestimmen des Zerkleinerungsgrades, mechanisch oder hydraulisch lieferbar

Getriebe für Front- und Heckanbau

FR FRONTREAR

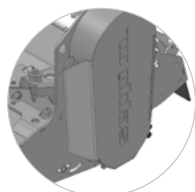


Hydraulische lineare Seitenverschiebung



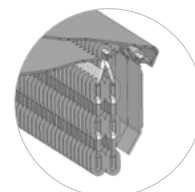
L	D
150	33 cm
175	55 cm
200-275	68 cm

Stabiler Pyramidenförmiger Anbau für leichten Wechsel zwischen Front- und Heckanbau

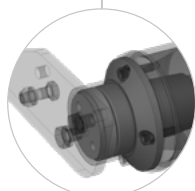


Pflanzenschoner: Pflanzen streifen am Abweiser vorbei und bleiben nicht hängen

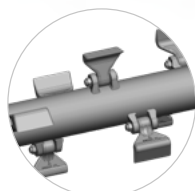
Keilriemenschutz: Robuste Version, Design übernommen aus der Forsttechnik



Kombinationsschutz: die Klappen verhindern ein Verheddern von Reisig in den Ketten, das Material wird so reibungslos in die Rotorwelle eingezogen, die Ketten schützen vor Steinauswurf



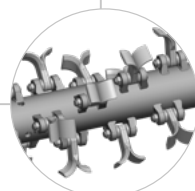
Höhenverstellbare Stützwalze, Lager und Walze verstärkt



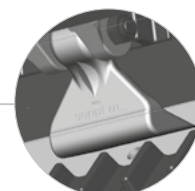
Serienmäßiger Rotor mit SMW/SMO-Schlägeln

Niedriger Kraftbedarf bei gleichzeitig maximalem Durchsatz dank HELIX ROTOR Technologie

HELIX ROTOR



Optionaler Rotor mit Y-Messern



Austauschbare doppelte Gegenschnitten im Inneren des Gehäuses verbessern das Mulchergebnis

COUNTER CUTTERS

