

S9 multipla

100-250 PS

Ø max. 9 cm

Starkes Großflächen-Mulchgerät mit 8 Meter Arbeitsbreite

Das zusammengesetzte Mulchgerät S9 multipla mulcht Material bis zu 9 cm Durchmesser. Die kraftvollen Mulcher kommen nicht nur auf großen Rasenflächen wie bei Golfplätzen und Flughäfen zum Einsatz, sondern beweisen ihr Können auch auf Stoppelfeldern und zerkleinern dort anspruchsvolles Material schnell und großflächig.

Das S9 multipla ist in 4 Konfigurationen erhältlich. Bei der Standardausführung wird der Geräteträger über die Deichsel vom Traktor gezogen. Optional sind die Geräte mit 3-Punkt-Anbau erhältlich; es gibt sie als Konfiguration mit 3 Mulchern für die Vorwärtsfahrt und auch für Traktoren mit Rückfahreinrichtung. Das zentrale Mulchgerät **S9 base** kann bei all diesen Modellen unabhängig eingesetzt werden, auch frontal. Eine weitere Konfiguration verfügt über 2 Geräte am 3-Punkt Anbau im Heck. Diese Variante kann bei Bedarf in Kombination mit einem Frontmulcher gefahren werden.

Die Mulchgeräte passen sich während der Fahrt der Bodenbeschaffenheit an. Über die hydraulische Fernbedienung können die Anbaugeräte gleichzeitig angehoben werden.

Serienausführung und Eigenschaften

- > Mulcht Gras und Gestrüpp bis zu 9 cm Ø
- > Arbeitsgeschwindigkeit 3-10 km/h
- > **Konfiguration C1: Anhänger Heck gezogen**
Anhängerdeichsel mit zentralem Mulchgerät S9 base und zwei seitlichen Geräten, inklusive zwei Räder, Kotflügel und hydr. Stützfuß für die Parkstellung
- > Getriebe 1000 U/min
- > Keilriemenantrieb
- > Hydraulisches System via Traktor
- > Pneumatisches Bremssystem Tristop
- > Automatische Zentralschmierung
- > Auswurfhauben mit Gummischutz
- > Frontschutz mit Ketten
- > Stützwalzen 193 mm Ø
- > Hecklampensatz und Sicherheitsschilder
- > Rotor mit SMO Schlägeln

Optionale Ausführungen und Zubehör

- > **Konfiguration C2:**
3-Punkt-Heckanbau mit 3 Mulchern für Vorwärtsfahrt
- > **Konfiguration C3:**
3-Punkt-Heckanbau mit 3 Mulchern für Schubfahrt
- > **Konfiguration C4:**
3-Punkt-Heckanbau mit 2 Mulchern für Vorwärtsfahrt
- > Weitwinkel-Gelenkwelle (kompatibel mit C1)
- > Gelenkwelle (kompatibel mit C2,C3,C4)
- > Walzenabstreifer



[YouTube www.youtube.com/seppimulcher](https://www.youtube.com/seppimulcher)

Werkzeuge



Technische Daten · S9 multipla		Standard - C1	C2	C3	C4
Arbeitsbreite	cm	800	800	800	800
Gesamtbreite	cm	805	805	805	805
Transportbreite - entspricht StVO	cm	295	295	295	295
Tiefe	cm	495	290	290	162
Transporthöhe	cm	395	395	395	395
Gewicht · Richtwert	kg	4.950	4.500	4.500	3.400
Keilriemen	Anzahl	3 x 5	3 x 5	3 x 5	2 x 5
SMO-Schlägel	Anzahl	87	87	87	60
Traktor-Nennleistung	PS	100-250	100-250	100-250	100-250

S9 multipla · Eigenschaften

Stabiles und robustes Gehäuse aus hochfestem Stahl, mit austauschbaren Verschleißplatten.

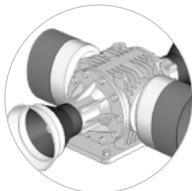
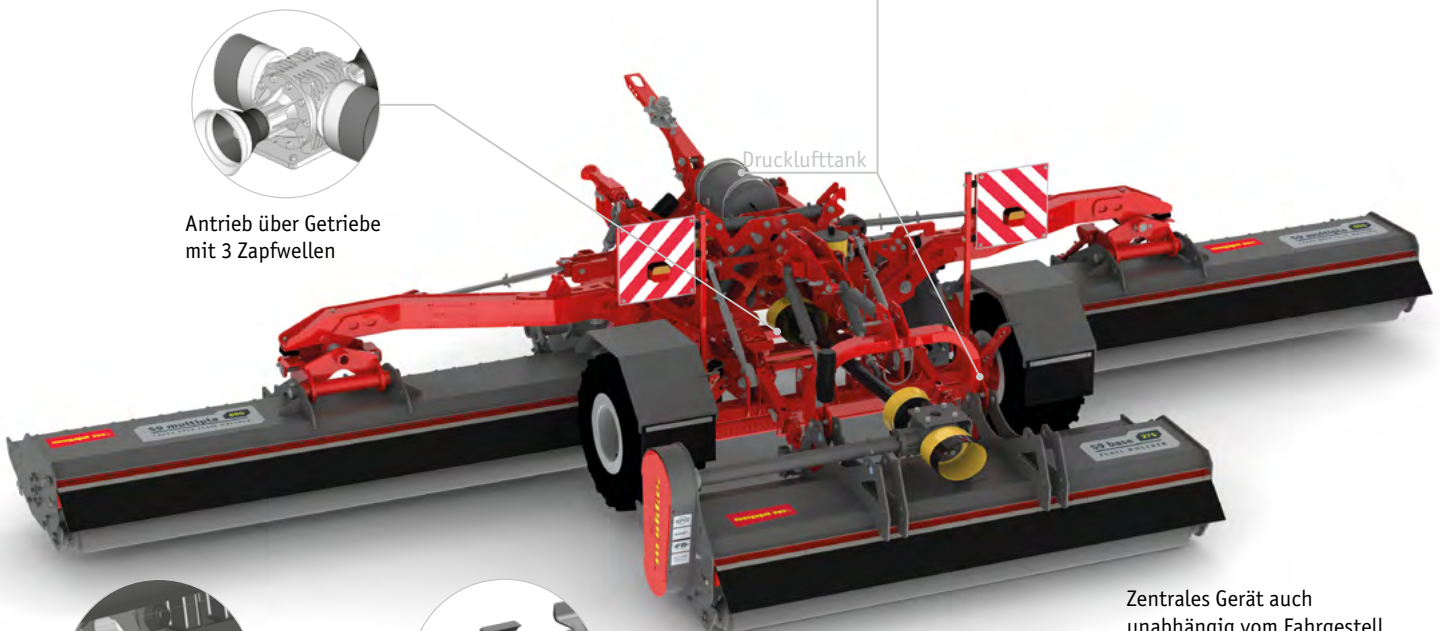
S420



Hydraulische Funktionen via Traktor:

- Anheben der einzelnen Mulchgeräte und Transportsicherung
 - Aushubbegrenzung für schnelle Wendemanöver
 - Gezogene Variante mit hydraulischem Stützfuß
- 1 einfach- und 1 doppeltwirkender Anschluß werden benötigt

TRISTOP Bremsanlage ermöglicht sowohl die Betriebs- als auch die Park- und Notbremsfunktion



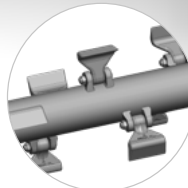
Antrieb über Getriebe mit 3 Zapfwellen

Drucklufttank



2 COUNTER CUTTERS

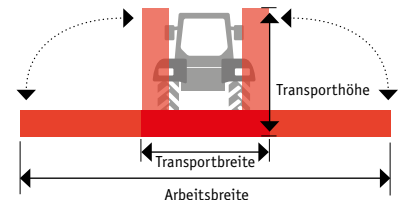
Austauschbare doppelte Gegenschnitten im Inneren des Gehäuses verbessern das Mulchergebnis



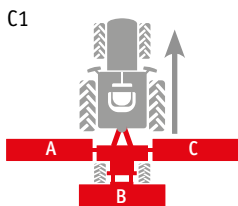
HELIX ROTOR

Rotor mit spiralförmig angeordneten SMO Schlägeln für maximalen Durchsatz bei niedriger Kraftaufwand dank HELIX ROTOR Technologie

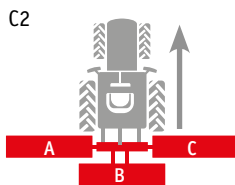
Zentrales Gerät auch unabhängig vom Fahrgestell einsetzbar



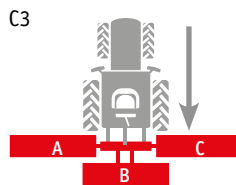
4 Anbauvarianten (Configurations)



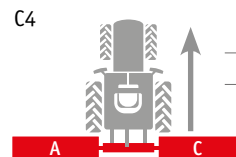
Anhängerdeichsel mit 3 Mulchern
Vorwärtsfahrt gezogen



3-Punkt-Anbau mit 3 Mulchern
Vorwärtsfahrt getragen



3-Punkt-Anbau mit 3 Mulchern
Rückwärts- / Schubfahrt



3-Punkt-Anbau mit 2 Mulchern
Vorwärtsfahrt getragen

A	B	C
300 cm	275 cm	300 cm