

# L9 flex

100-180 PS Ø max. 9 cm

## Weitreichendes Mulchen für den professionellen Einsatz

Das Modell **L9 flex** von SEPPI M. ist ein kraftvolles Seitenmulchgerät für Großflächen. Mit dem besonders stabilen Anbau PENTALINK beweist es seine Zuverlässigkeit bei der Pflege von Flussufern, Kanälen und Gräben.

Das Mulchgerät verfügt über eine großzügige Parallelogramm-Seitenverschiebung und lässt sich im Betrieb hydraulisch weit nach oben und nach unten anwinkeln. Eine Produkteigenschaft, mit der sich der Mulcher der vorgegebenen Schräge optimal anpasst. Die FLEX-SAFE Anfahrsicherung gibt dem Fahrer Zeit zu reagieren.

Der große Durchmesser der Stützwalze beim Mulchgerät erleichtert die Führung auf unebenen Boden. Sie ist in der Höhe verstellbar und bestimmt auch die Schnitthöhe.

## Serienausführung und Eigenschaften

- > Mulcht Gras und Reisig bis zu 9 cm Ø
- > Arbeitsgeschwindigkeit 3-10 km/h
- > PENTALINK Stabilisierungssystem ISO 3-Punkt-Heckanbau der 3. Kat. mit 2 zusätzlichen Anbaupunkten
- > Anfahrsicherung FLEX-SAFE
- > Getriebe 540 U/min
- > Keilriemenantrieb
- > Hydraulische Seitenverschiebung
- > Hydraulische Neigung
- > Stützwalze unter Basis und höhenverstellbare Walze am Mulcher
- > Frontschutz mit Ketten
- > Heckschutz mit Gummi
- > Dreifacher Helix-Rotor mit Schlägeln
- > 2 Reihen gehärtete Gegenschneiden

## Optionale Ausführung und Zubehör

- > Gelenkwelle mit doppelten Weitwinkel
- > Getriebe 750 oder 1000 U/min
- > Walzenabstreifer
- > Hydraulisch einstellbare Fronthaube (nicht verfügbar für 275 cm)
- > Zusätzlicher vorderer Gummischutz

## Erforderliche Steuergeräte

2 2 doppelt wirkende



[www.youtube.com/seppimulcher](https://www.youtube.com/seppimulcher)

### Technische Daten · L9 flex

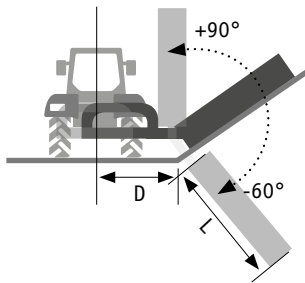
		175	200	225	250	275
Arbeitsbreite	cm	175	200	225	250	275
Gesamtbreite	cm	225-415	225-440	225-465	225-490	225-515
Tiefe	cm	140	140	140	140	140
Höhe	cm	110-245	110-270	110-295	110-320	110-345
Gewicht · Richtwert	kg	1.580	1.650	1.720	1.800	1.880
Keilriemen	Anzahl	5	5	5	5	5
Schlägel	Anzahl	18	21	24	27	27
Traktor Gewicht	kg	4.000	4.000	4.000	4.500	4.500
Nennleistung	PS	100-180	100-180	100-180	100-180	100-180

### Werkzeuge Schlägel



## L9 flex · Eigenschaften

Stabiles und robustes Gehäuse aus hochfestem Stahl, mit austauschbaren Verschleißplatten.

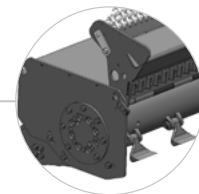


Der Ausleger kann 90° nach oben angewinkelt und 60° nach unten geneigt werden

Arbeitstiefe ab Oberfläche  
 $L = \text{Arbeitsbreite} + 20 \text{ cm}$   
 Maximale Reichweite mit fortschrittlicher Parallelogramm-Seitenverschiebung  
 [D] 124-231 cm

**P/Shift**

Effiziente Boden Anpassung dank der SPACE-LINK-Aufhängung



Die hydraulisch einstellbare Fronthaube erleichtert das Mulchen von hohem Gebüsch (Option für 175|200|225|250)



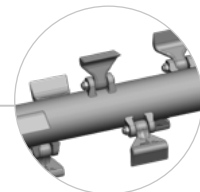
Sicherer und komfortabler Anbau mit dem PENTALINK Stabilisierungssystem



Sicherheit und Unfallschutz dank FLEX-SAFE Anfahrtsicherung  
**FLEX-SAFE**



Gehärtete Gegenschnitten für ein perfektes Mulchergebnis



Rotor mit Schlägeln  
 Niedriger Kraftbedarf bei gleichzeitig maximalem Durchsatz dank HELIX ROTOR Technologie

