

# S7 classic

50-120 PS Ø max. 7 cm

## Der Profi unter den leichten Schlägelmulchern mit extremer Seitenverschiebung

Mit ihren fortschrittlichen Funktionen und dem innovativem Design sind die S7-Mulcher die perfekte Lösung für Straßenränder, Wiesen, Weiden und die Landschaftspflege. Sowohl die Schlägel als auch die Gegenschneiden bestehen aus gehärtetem Stahl und bewältigen mühelos Gras, Reisig und Schnittholz mit einem Durchmesser von bis zu 7 cm. Für eine dauerhaft saubere Schnittleistung können die robusten Schlägel und sogar die Gegenschneiden bei Bedarf gewechselt werden. Das Innere des Gehäuses ist mit Verschleißplatten ausgestattet, die nach anspruchsvollen Einsätzen ebenso ausgetauscht werden können. **S7 classic** verfügt serienmäßig über eine hydraulische Parallelogramm-Verschiebung, die es ermöglicht, den Mulcher um bis zu einem Meter seitlich auszufahren. Dies macht ihn besonders flexibel und vielseitig einsetzbar.

## Serienausführung und Eigenschaften

- > Mulcht Gras und Reisig bis zu 7 cm Ø
- > Arbeitsgeschwindigkeit 3-10 km/h
- > ISO 3-Punkt-Heckanbau  
≤200: 1. und 2. Kat., ≥225: Kat.2
- > Hydraulische Parallelogramm-Seitenverschiebung P-SHIFT zentral/rechts
- > Getriebe mit Freilauf und Durchtriebswelle  
≤200: 540 U/min, ≥225: 1000 U/min
- > Keilriemenantrieb
- > Frontschutz mit Klappen und Ketten
- > Höhenverstellbare Stützwalze
- > Serienmäßiger Rotor mit Schlägeln  
≤200: SMO, ≥225: SMW
- > 2 Reihen austauschbare gehärtete Gegenschneiden

## Optionale Ausführung und Zubehör

- > Rotor mit Y Messern
- > Getriebe 540 bzw. 1000 U/min
- > Extreme Seitenverschiebung für L125-200
- > Frontschutz mit Ketten und Ketten
- > Räder mit Gummireifen anstatt der Walze
- > Einstellbare hintere Auswurfhaube M-FLAP
- > Hydraulisch einstellbare Haube
- > Anbaugeräte zur Unterstockpflege (siehe separate Broschüre)



YouTube [www.youtube.com/seppimulcher](http://www.youtube.com/seppimulcher)

## Werkzeuge

**SMO**

**SMW**

### Schlägel



### Messer



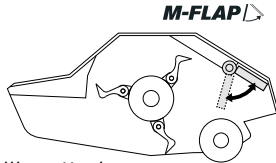
## Technische Daten · S7 classic

Arbeitsbreite	cm	<b>125</b>	<b>150</b>	<b>175</b>	<b>200</b>	<b>225</b>	<b>250</b>
Gesamtbreite	cm	141	166	191	216	241	266
Tiefe	cm	125	125	125	125	139	139
Höhe	cm	117	117	117	117	117	117
Gewicht · Richtwert	kg	470	500	550	600	660	720
Keilriemen	Anzahl	4	4	4	4	4	4
Schlägel	Anzahl	SMO 12	SMO 15	SMO 18	SMO 21	SMW 24	SMW 27
Y Messer	Anzahl	24	27	33	39	45	x
Traktor-Nennleistung	PS	50-100	50-100	50-100	50-100	80-120	80-120

## S7 classic · Eigenschaften

Stabiles und robustes Gehäuse aus hochfestem Stahl, mit austauschbaren Verschleißplatten.

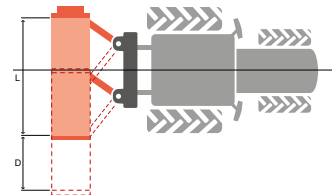
S420



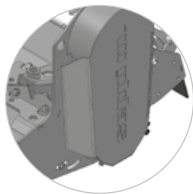
Optionale einstellbare Haube unter dem Chassis, zum Bestimmen des Zerkleinerungsgrades, mechanisch oder hydraulisch lieferbar

Parallelogramm-Seitenverschiebung

**P/Shift** EXTREME

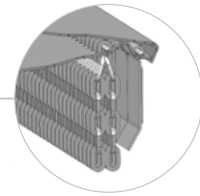


L	D Standard	D Option
125-200:	64 cm	98 cm
225-250:	98 cm	

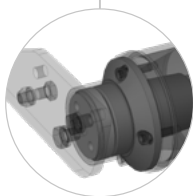


Pflanzenschoner: Pflanzen streifen am Abweiser vorbei und bleiben nicht hängen

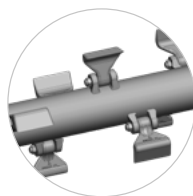
Keilriemenschutz: Robuste Version, übernommen aus der Forsttechnik



Kombinationsschutz: die Klappen verhindern ein Verheddern von Reisig in den Ketten, das Material wird so reibungslos in die Rotorwelle eingezogen, die Ketten schützen vor Steinauswurf

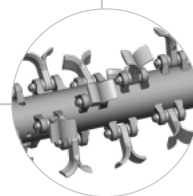


Höhenverstellbare Stützwalze, Lager und Walze verstärkt

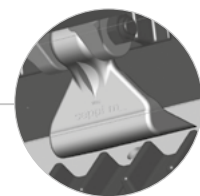


Serienmäßiger Rotor mit SMW/SMO-Schlägeln

Niedriger Kraftbedarf bei gleichzeitig maximalem Durchsatz dank HELIX ROTOR Technologie



Optionaler Rotor mit Y-Messern



Austauschbare doppelte Gegenschnitten im Inneren des Gehäuses verbessern das Mulchergebnis

