

MINIFORST pick-up cl

max. 20 cm

150-300 bar | 90-160 l/min

Pick-up Forstmulchgerät für Kompaktlader

MINIFORST pick-up cl vereinfacht die Arbeit, ganz gleich, ob der Boden von herumliegenden Ästen freizuhalten ist oder Ernterückstände und Schnittgut zu räumen sind.

Der RIC-Rotor mulcht Holz mit einem Durchmesser von bis zu 20 cm; er arbeitet problemlos auch auf steinigem Feldern. Die Äste werden von den Pick-up-Rotoren aufgenommen und der RIC-Rotor bewegt die Hartmetallwerkzeuge gegen die gehärteten Schneiden - das so zerkleinerte Material wird besonders homogen.

In einem einzigen Arbeitsgang wird der Baumschnitt zu feinem Mulch. Das Häckselgut wird dabei auf dem Boden verteilt und in der Regel innerhalb eines Bearbeitungszyklus zersetzt.

Diese Ausführung wurde speziell für Kompaktlader entwickelt und überzeugt durch einen speziellen Hydraulikantrieb und optimierter Bodenführung.

Serienausführung und Eigenschaften

- > Mulcht Holz bis 20 cm Ø
je nach Bedingung auch darüber hinaus

- > Gehäuse und Profile des Rotors aus hochfestem und verschleißfestem Stahl

- > Anbauplatte für Kompaktlader nach SAE-Standard

- > Antrieb mit 5 Keilriemen

- > Motor mit variabler Fördermenge 29-58 cm³ mit Überdruckventil

- > Armaturenbrett mit 2 Manometer

- > Verbindungsschläuche und Schnelkupplung Mulchgerät-Lader "flat face ISO16028"

- > Pick-up Rotoren
 - Hydraulische Haube mit pick-up Rotor
 - unterer pick-up Rotor inklusive Motoren und Hydrauliksystem

- > RIC - Radial Interference Cut
Radialer Interferenzschnitt-Rotor mit spiralförmiger Anordnung der SUPER MONO TIP Werkzeuge mit Carbid-Hartmetallspitze


- > 4 Reihen austauschbare gehärtete Gegenschneiden

- > Räder mit Reifen, höhenverstellbar

Zusatzausstattung

- > Schlagfeste Polycarbonat-Schutzscheibe für Lader, 13 mm stark.
Ersetzt die bestehende Windschutzscheibe aus Glas.



 www.youtube.com/seppimulcher

Technische Daten · MINIFORST pick-up cl

Arbeitsbreite	cm	175
Gesamtbreite	cm	252
Tiefe	cm	150
Höhe	cm	100
Gewicht	kg	1.600
Gewicht Kompaktlader	kg	3.800
Keilriemen	Anzahl	5
Werkzeuge	Anzahl	33

WERKZEUGE



Festes Werkzeug
SUPER MONO TIP

MINIFORST pick-up cl · Eigenschaften

AR400

- Gehäuse und radiale Profile des Rotors sind aus verschleißfestem Stahl gefertigt.
- Die Maschine arbeitet mit einer schnellen und konstanten Geschwindigkeit.
- Sie nimmt das Material zügig auf und zerkleinert es zu 100 % in einem einzigen Durchgang.
- Lange Standzeit der festen Werkzeuge.

HYDRAULISCHER ANTRIEB

Kolbenmotor mit variabler Schluckvolumenregelung	VARIO FLOW	29-58 cm ³
Druck		150 - 300 bar
Erforderlicher hydr. Durchfluss		90 - 160 l/min
Erforderliche Hydraulikschläuche	3 (pressure, return, drainage)	
Druck auf Leckölleitung		max. 1.5 bar
Bordnetz - Kabine		12v -Stecker erforderlich

2 Manometer zur Kontrolle des RIC Rotors und der pick-up Rotoren



Motor für den Antrieb des RIC-Rotors
Hydrauliksystem für pick-up Rotoren mit zusätzlicher Zahnradpumpe, angetrieben von der Schwingkraft des RIC-Rotors

Hydraulische schwimmende Haube:

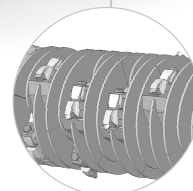
- der geschlossene Zustand schafft durch den engen Raum optimale Bedingungen zur Zerkleinerung
- öffnet sich automatisch bei Widerstand vor hohen Holzhaufen, greift die Masse und führt sie sogleich zum inneren Rotor

Unterer pick-up rotor



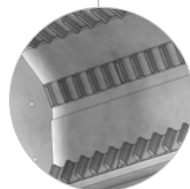
4 Stützräder geben der Maschine die nötige Stabilität bei unebenen und steinigem Böden

MINIFORST pick-up cl



CARBIDE
ORIC

Radialer Interferenzschnitt-Rotor und SUPER MONO TIP Werkzeuge mit Hartmetallspitze aus Wolfram-Carbid



COUNTER CUTTERS

Gehärtete Gegenschneiden für ein perfektes Mulchergebnis