

MIDIFORST dt hyd

150-350 bar | 240-430 l/min

Der Klassiker unter den SEPPI M. Forstmulchern kommt hier als hydraulisch angetriebene Version: der kraftvolle MIDIFORST dt hyd

Dieser Forstmulcher hat sich bereits seit vielen Jahren bewährt. In dem Gehäuse und unter der Haube, beides aus hochfestem Stahl, sorgen gehärtete Gegenschneiden für ein optimales Mulchergebnis.

Der starke Rotor mit seinen soliden Forstschlägeln wird beidseitig angetrieben und zerkleinert Gebüsch und Gehölz bis zu 30 cm. Bei Bedarf wird der Rotor mit hartmetallbestückten Werkzeugen geliefert. Die weiterentwickelten Drückevorrichtungen erleichtern die Arbeit beim Fällen und schützen den Traktor.

Serienausführung und Eigenschaften

- > Mulcht Holz bis 30 cm Ø
- > Arbeitsgeschwindigkeit 0-5 km/h
- > 3-Punkt-Anbau der 2. Kat. oder universelle Montagevorrichtung
- > Doppelter Keilriemenantrieb
- > Hydraulisch einstellbare Haube
- > Schutz mit Ketten
- > Gehäuse aus hochfestem Stahl
- > Gehärtete Gegenschneiden
- > Höhenverstellbare Stützkufen
- > Rotor mit festen Werkzeugen
MINI DUO und seitliche EXTREME

Optionale Ausführung und Zubehör

- > Rotor mit festen Werkzeugen
MONO TIP V-LOCK
und seitliche EXTREME
- > Montagevorrichtungen zur Verbindung mit hydrostatischem Fahrzeug
- > Hydraulikblock mit Überdruckventil und internen Schläuchen
- > Zahnriemenantrieb
CARBONCHAIN
- > Motoren M-BOOST mit automatisch reguliertem Schluckvolumen
2x 70-110 oder 2x 110-160 cm³
- > Schmale Stützkufen
- > Verstärkte Kufen
- > Große Auswahl an Drückevorrichtungen
mechanisch oder hydraulisch



[YouTube www.youtube.com/seppimulcher](https://www.youtube.com/seppimulcher)

Technische Daten · MIDIFORST dt hyd			
Arbeitsbreite	200 cm	225 cm	250 cm
Gesamtbreite	230 cm	255 cm	280 cm
Tiefe	128 cm	128 cm	128 cm
Höhe	115 cm	115 cm	115 cm
Gewicht ohne Zubehör (Richtwert)	1.650 kg	1.970 kg	2.190 kg
Keilriemen	2 x 5	2 x 5	2 x 5
MINI DUO + EXTREME	42+2	46+2	50+2
MONO TIP V-LOCK + EXTREME	61+2	68+2	75+2

WERKZEUGE



Festes Werkzeug mit 2 Einsätzen aus Wolframcarbid
MINI DUO



Festes Werkzeug mit 1+2 Einsätzen aus Wolframcarbid
MONO TIP V-LOCK



Seitliche feste Werkzeuge mit Einsätzen aus Wolframcarbid
EXTREME

Leistungsstarker hydraulischer Antrieb

Der **MIDIFORST dt hyd** ist ein leistungsstarker Forstmulcher mit doppeltem Antrieb und starken Motoren für Fördermengen von 190-400 l/min. Die Motoren der Serie M-BOOST arbeiten mit automatisch reguliertem Schluckvolumen und einem 40% höheren Drehmoment als Standardmotoren.

Der SEPPI M. Vertragspartner unterstützt Sie bei der Auswahl des geeigneten Motors für Ihre Anwendung.

HYDRAULIKANTRIEB

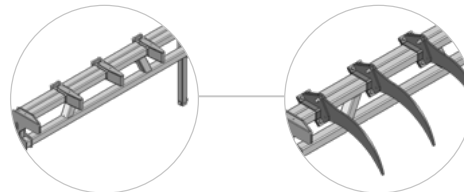
Öldruck	150 - 350 bar
Erforderliche hydraulische Fördermenge	240 - 430 l/min
Erforderliche hydraulische Leitungen	3 (Vorlauf, Rücklauf, Lecköl)
Druck auf Leckölleitung	max. 5 bar

ZUSÄTZLICHE ERFORDERLICHE STEUERGERÄTE

Hydraulisch einstellbare Haube	1 Paar, doppelwirkend
Hydraulische Drückevorrichtung	1 Paar, doppelwirkend

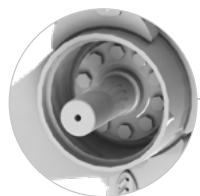
S420

Robustes Gehäuse aus hochfestem Stahl

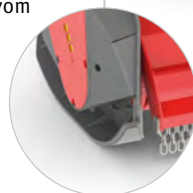


Drückevorrichtung erleichtert den Umgang mit dem Material (optionale Ausstattung)

Standardausführung mit doppeltem Keilriemenantrieb; optional mit Zahnriemenantrieb, empfohlen bei Arbeiten in extremen Temperaturbereichen (kalt+warm)

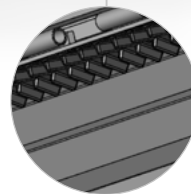


Der Antriebswellenstummel vom Rotor ist austauschbar



Die Kufen schützen vor dem Eindringen in den Boden (verschiedene Versionen zur Wahl)

5 COUNTER CUTTERS



CARBIDE



Rotor mit festen Werkzeugen mit Wolframkarbid-Bestückung und verschleißfester Werkzeughalterung; 5 Reihen Gegenschneiden verbessern das Mulchergebnis



MIDIFORST dt hyd*